

すまいとくらし

三井でみつけて

三井不動産レジデンシャルが贈る、すまいとくらしの情報

三井のマンション

PARK TOWER

大阪天満橋

Quiet Luxury

時を超え、気高く、美しく。

パークタワー大阪天満橋（外観完成予想CG）

すまいとくらしの未来へ

三井不動産レジデンシャル
MITSUI FUDOSAN RESIDENTIAL

すまいとくらしの
お悩み

新築or中古の
購入

急な転勤

古くなった家

お客様

|三|井|不|動|産|グ|ル|ー|プ|

すまいとくらしの 総合窓口

お客様一人ひとりの
住まい探しをサポート

三井不動産グループ
だからできる!

お客様の
ご相談内容に合わせて
専門のグループ会社を
ご紹介します!



すまいとくらしの総合窓口



新築マンション・戸建を
買いたい

そろそろ新しいお家に
住みたいな!



マンション・戸建、好きなエリアから
お選びください!



家を**売**りたい・**貸**したい

転勤することになったので
家を貸したい!

賃貸管理を
任せたい!



ご所有不動産でお悩みの方、
まずは無料査定を!



家を**買**いたい・**借**りたい

買うか、借りるか...
プロの意見を聞きたい!



購入・賃貸、ライフスタイルに合わせた
すまいをお選びください!



リフォームしたい
インテリアを新しくしたい

そろそろ
リフォーム...



トータルで部屋を
コーディネート
したいな~!



本格的なリフォームや、お部屋の
トータルコーディネートもサポート!



オーダーメイドで
建てたい

実家を建て替えて
二世帯住宅にしたい!



病院を開業する
予定なんです...



注文住宅はもちろん、病院・
保育園・アパートなどもご提案します!



シニア向けの
すまいを**探**したい

サポートが充実している
安心の環境で暮らしたい



親の老後を
そろそろ考えたい...

医療と支援体制の整ったすまいを
ご提案します!

すまいとくらしの 総合窓口

三井不動産レジデンシャル コンシェルジュ営業部

お電話での相談は
こちら

0120-921-631

受付時間/11:00~17:00
定休日/水曜・日曜・祝日(夏季休業・年末年始除く)

ホームページは
こちら



すまいとくらし

三井でみつけて



さあ、街から未来をかせよう
三井不動産グループ
MITSUI FUDOSAN GROUP

三井不動産グループは、新築マンション・戸建の分譲をはじめとした幅広いサービスをご提供しています。

この冊子では「すまいとくらしの総合窓口」のメンバーが皆さまのお役に立つさまざまな情報をご紹介します。



す
ま
い

新築マンション・戸建をみたい〈三井のすまい〉

特集	[サロンでみつけて] パークタワー大阪天満橋 (大阪府大阪市)	04
特集	[サロンでみつけて] ガーデンシティ新金岡 (大阪府堺市)	08
特集	[サロンでみつけて] パークホームズ日本橋人形町三丁目 (東京都中央区)	10
特集	杉並エリア ファインコート特集	12
	首都圏物件ラインナップ一覧 (新築・賃貸・シニアサービスレジデンス)	16

提携企業にお勤めの方へ、提携特典のご案内

新築マンションを借りたい〈三井の賃貸〉

すまいを売りたい、買いたい〈三井のリハウス〉

シニア向けのすまいを探したい〈三井のシニアサービスレジデンス〉

戸建を建てたい〈三井ホーム〉

所有不動産を活用したい〈三井不動産レジデンシャルリース〉

リフォームしたい、インテリアを新しくしたい〈三井デザインテック〉

ホテル・リゾート事業〈三井ガーデンホテルズ〉

エンターテインメント事業〈東京ドームシティ〉

く
ら
し



大阪市に誕生する
タワーマンションの
魅力を探ってきました！



三井不動産レジデンシャル
コンシェルジュ営業部
坂本 拓真

リバー＆パークフロント タワーレジデンス パークタワー大阪天満橋



大阪レジデンシャルサロン
松浦 創一朗



Osaka Metro谷町線「天満橋」駅より

「東梅田」駅へ直通5分
(5分)

大阪・京都を縦横無尽に結ぶ、
5駅5路線が利用可能。



大阪IRの開業を控え、世界的にも注目を集める大阪。
その中心にありながら、深い歴史と豊かな緑を感じられる天満橋エリア。

都 心

豊かな生活を可能にする都市アクセス性と生活利便。
大阪経済の中枢として栄えた地との出会い。

歴 史

大阪の歴史を物語る、伝統・建築を継承。
1300年以上の時の流れが暮らしに根ざす。

自 然

水と緑の潤い、空の開放感。
四季とともに生き、豊かな時間を過ごす。

1000年の時を超え継がれる神事。 夏のハイライト「天神祭」が目前に。

「天神祭」は、大阪天満宮で951年に行われた神事が始まりとされ、祇園祭や神田祭に並ぶ日本三大祭として数えられます。毎年7月25日（本宮）の夜には、100隻あまりの船が大川を行き交う船渡御が行われ、大阪の夜空を美しく彩る奉納花火が打ち上げられます。大川に映る篝火や提灯灯り、花火などの華麗な姿から“火と水の祭典”とも呼ばれています。



天神祭 船渡御



天神祭 陸渡御



天神祭 奉納花火



浪速天満祭 出典：国立国会図書館デジタルコレクション

都市機能が集積する「天満橋・大阪城エリア」。 大阪の中心「梅田エリア」や「中之島エリア」も身近に。

大阪城の周辺には大阪府庁をはじめとする公的機関が集積。最先端のトレンドが集まる大阪の中心「梅田エリア」、自然と芸術が調和する「中之島エリア」も生活圏に捉え、豊かな都市生活を可能にします。



GRAND GREEN OSAKA / 約3,040m (写真：©Akira Ito.aifoto)



中之島公園 / 徒歩12分



大阪府庁 / 徒歩14分



毛馬桜之宮公園 / 徒歩1分



造幣局・桜の通り抜け / 徒歩1分



大阪城公園 / 徒歩7分

桜の名所を庭のように愉しむ。

桜の名所である造幣局の「桜の通り抜け」、毛馬桜之宮公園まで共に徒歩1分。大阪城を背景に見上げる大阪城公園の桜も壮観です。

る可能性があります。※掲載の電車所要時間は通勤時(7:30~9:00)、()内は日中平常時(11:00~16:00)の目的駅へ到着する最多の所要時間を表示しており時間帯により異なります。また、乗り換え・待ち時間を含んでおります。※掲載の現地周辺航空写真は2024年8月に撮影したものに一部CG加工を施したもので実際とは異なります。また、現地的位置を表現した光は、建物の規模や高さを示すものではありません。周辺環境は将来変わる可能性があります。※掲載の周辺写真は2024年4月・2025年3月に撮影したものです。※現地からの徒歩分数は、80mを1分として算出し、端数は切り上げております。

TOWER DESIGN

Bridge for

水と緑と空を結ぶ、流麗なタワーレジデンスを。

この場所は大川が大きく弧を描き、高く澄んだ空と豊かな緑が広がる都心の一画。
古くより人々が四季に憩う、水都を象徴するかのような場所です。
そこで、この恵まれた立地に息づく自然や時の記憶を建物に宿すことをイメージし、「Bridge for」をコンセプトに、都市と自然、空・緑・水辺の架け橋となるタワーレジデンスを目指しました。



外観完成予想CG ※1

COMMON DESIGN

Inter-Confluence

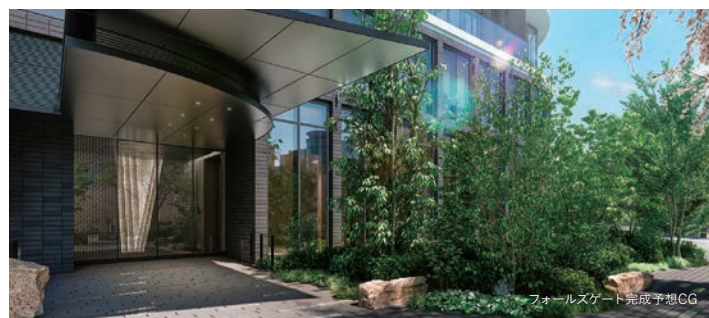
4つの水景をテーマに、心動かす美しい空間を。

暮らしは、いつの時代も水とともにあります。そこでタワーの共用部では、どこにいても水辺の潤いを感じられるように、4つの水景とそれぞれの動きをテーマにデザインしました。デザインコンセプトは「Inter（互いに）- Confluence（合流）」。
安らぎを感じさせる美しい空間がシームレスにつながり、心地よい時間と新しい出会いが生まれます。

リバーフロント立地にふさわしい
水景をイメージした
美しい共用部！



Fall 切り替わる世界への入口



フォールズゲート完成予想CG

Flow 流れ繋がる共有空間



リバーフロクラウン完成予想CG ※5

Ripples 共鳴し合う交流空間



ハモンラウンジ完成予想CG

Calm 寛ぎをもたらす迎賓空間



ゲストルーム・カム完成予想CG

※5：掲載のリバーフロクラウン完成予想CGは、現地3階相当の高さ（約10m）から南東方面を撮影した眺望写真（2024年4月撮影）に完成予想CGを合成したもので、実際とは異なります。※各完成予想CGは、計画段階の図面を基に描き起こしたもので、形状・色等は実際とは異なります。施工上の都合、行政官庁の指導等により変更が生じる場合がございます。なお、形状の細部、設備機器等は表現しておりません。表現されている植栽は初期の生育期間を経た状態のものを想定して描いており、竣工時は植物の生育を見込んで必要な間隔をとって植えております。※室内の家具・照明・調度品等は販売価格に含まれておりません。※共用部の家具・調度品・照明等は変更となる場合がございます。※共用施設のご利用は、管理規約等に従っていただき



RESIDENTIAL SALON

モデルルームには、約22.5畳の広々とした
リビング・ダイニング・キッチンをご用意しました。
また、窓の外に低層・中層・高層それぞれの景色を映し出すことで
リバーフロントの開放的な眺望もご体感いただけます。
大阪レジデンシャルサロンで皆さまのご来場をお待ちしております。



モデルルーム公開中
〈ご来場予約受付中〉

大阪レジデンシャルサロン

☎ 0120-321-293

☐ 営業時間 / 10:00~17:00 ☐ 定休日 / 火・水・木曜 (祝日除く)



※(一部施設は予約制・有料となります)。※掲載の眺望写真は、現地29階相当の高さ(約92m)・現地13階相当の高さ(約44m)よりパノラマ撮影(2024年12月撮影)したものに一部CG加工を施したもので、実際の住戸からの眺望とは異なります。眺望・景観は、各階・各住戸により異なり、今後の周辺環境の変化に伴い将来にわたって保証されるものではありません。※掲載のモデルルーム写真はS-74J type (MENU PLAN) を撮影したもので一部有償オプションを含みます。オプションおよびメニュープランのお申し込みには期限があります。家具・調度品等は販売価格に含まれていません。窓外の眺望は南東方面を撮影した写真を投影したもので実際とは異なります。※取材・撮影/2025年11月



御堂筋線「新金岡」の
完成済物件を
見学してきました！



三井不動産レジデンシャル
コンシェルジュ営業部
坂本 拓真

整備が進む「しんかなの住まいまちづくり」エリアに誕生

ガーデンシティ新金岡

ガーデンシティ新金岡
岩野 晃

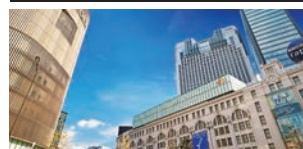
大阪の主要都市直結〈Osaka Metro御堂筋線〉 「新金岡」駅徒歩10分

「新金岡」駅から天王寺、なんば、梅田の3大ターミナルはもちろん、
本町や淀屋橋、新大阪などのビジネス街へも乗り換えなしで
スピーディーにアクセス。例えば天王寺のオフィスへ、
朝8時を過ぎてから我が家を出ても9時までには到着できます。

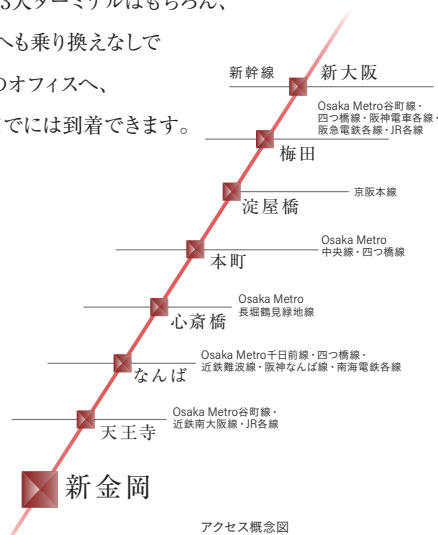
■ Osaka Metro 御堂筋線「新金岡」駅より



「天王寺」駅へ直通15分



「なんば」駅へ直通23分



「新金岡」駅から都心方面へ充実の運行本数
通勤時間帯は始発も運行

「新金岡」駅から都心方面へ、
平日朝の7時・8時台は2～5分間隔で運行。
電車の待ち時間を気にすることなく、
自分のリズムで使いこなしていただけます。
また「新金岡」駅が始発となる電車も
運行しており、ゆったりと座っての通勤も
叶います。

通勤時32本
「新金岡」駅
始発電車もあり



Image Photo

Osaka Metro御堂筋線「新金岡」駅 箕面萱野方面行き平日の時刻表(2024年3月時点)

7時台	20本	00	03	07	09	12	16	18	21	25	27
		30	34	36	39	41	43	48	50	52	57
8時台	12本	01	06	10	15	19	24	28	33		
		37	42	47	55						

●「新金岡」駅が始発駅

*1: 大阪4大緑地/大泉緑地、久宝寺緑地、鶴見緑地、服部緑地*2: 大泉緑地の開設面積約101.5ha、阪神甲子園球場の総面積約3.85haより算出したものです。*3: 総戸数276戸中236戸※掲載の電車所要時間は平日通勤時(7、8時台)の目的駅への最本数の所要時間です。待ち時間、乗換え時間を含んでおります。また、時間帯により異なります。(2024年3月時点)※掲載のイメージ



バルコニー／東棟530号室（EBタイプ）から東方面の眺望（2025年11月撮影）

大阪4大緑地^{*1}のひとつ 「大泉緑地」徒歩1分 (サブエントランスより)

四季折々の美しさを楽しめる大泉緑地が目の前に。
広大な園内には大型遊具やスポーツ施設、
BBQ場などが揃い、家族それぞれのスタイルで
“毎日”楽しめます。



約4.4haの「大芝生広場」



充実の「BBQエリア」



約600本のソメイヨシノ「桜広場」

「阪神甲子園球場」
約26個分の大型公園！^{*2}



ロングスライダーが人気の「冒険ランド」

〈完成済・即入居可能〉実際のお部屋や眺望をご体感ください。

※諸手続き終了後



リビング・ダイニング・キッチン／南棟1019号室（SN type）



ラウンジ



ラウンジ

開放感あふれる南向き中心^{*3}
66㎡台～87㎡超の多彩なプラン

完成済みのため、図面ではわからない通風や陽当たり、
お部屋からの眺望なども体感いただけます。
入居後の暮らしをイメージしながら
ご家族にぴったりの住まいをお選びください。

4タイプのモデルルームを公開中！

建物内モデルルーム公開中

〈ご来場予約受付中〉

「ガーデンシティ新金岡」現地販売センター

0120-276-154

営業時間／10:00～18:00 定休日／水・木曜・第3火曜（祝日除く）



イラストは、現地周辺航空写真と計画段階の図面を基に簡略化して描き起こしたイメージで周辺施設の位置、距離、規模等は実際とは異なります。また周辺環境は将来変わる可能性があります。※共用施設やバルコニーのご利用は管理規約等に従っていただきます。共用部の家具・調度品等は変更となる場合がございます。※共用施設の一部施設は予約制・有料となります。※掲載のモデルルーム写真は南棟1019号室（SN type）です。一部オプション（有償）が含まれています。また、家具・調度品等は販売価格に含まれません。眺望・景観は、各層・各住戸により異なり、今後の周辺環境の変化に伴い将来にわたって保証されるものではありません。※取材・撮影／2025年11月



外観完成予想CG

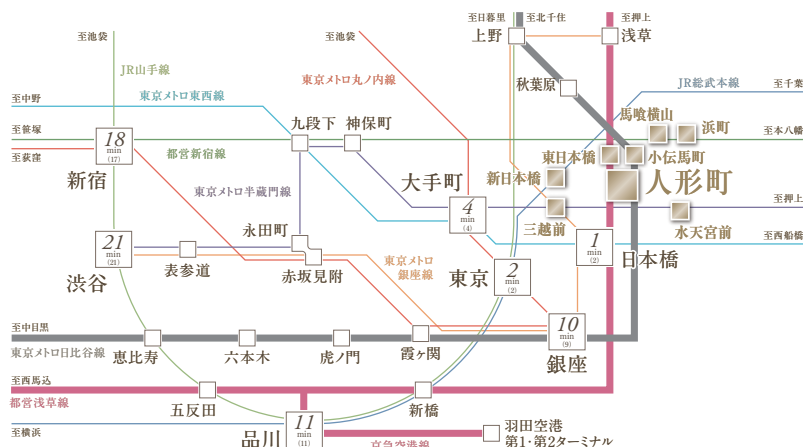
パークホームズ
日本橋人形町三丁目
陳 絵理

日本橋人形町に、暮らす パークホームズ日本橋人形町三丁目

東京メトロ日比谷線・都営浅草線

「人形町」駅徒歩2分 8駅6路線のマルチアクセス^{*1}

徒歩2分の「人形町」駅をはじめ、徒歩10分以内で8駅6路線が利用可能。
「東京」「大手町」はもちろん、「渋谷」「新宿」へもスムーズに繋がり、
通勤も休日のお出かけも快適です。



人形町商店街(徒歩1分)

住むための都心、日本橋人形町

都心ならではの利便性、洗練された商業施設、四季の潤いや良質な教育環境など、恵まれた住環境を享受できる「日本橋人形町」。歴史と品格が息づくこの街、そして「東京」駅直線約1.2km圏に誕生する「パークホームズ日本橋人形町三丁目」で、真に満たされた都心生活を。



人形町からくり櫓 □徒歩5分



甘酒横丁 □徒歩4分

^{*1}：東京メトロ日比谷線・都営浅草線「人形町」駅徒歩2分(A5出口)、東京メトロ半蔵門線「水天宮前」駅徒歩6分(8出口)、東京メトロ日比谷線「小伝馬町」駅徒歩7分(3出口)、都営新宿線「浜町」駅徒歩9分(A1出口)、東京メトロ銀座線・東京メトロ半蔵門線「三越前」駅徒歩10分(B6出口)、JR総武本線「新日本橋」駅徒歩10分(5出口)、都営浅草線「東日本橋」駅徒歩10分(B2出口)、都営新宿線「馬喰横山」駅徒歩10分(A3出口)※表示の電車所要時間は、「日本橋」駅・「人形町」駅より都営浅草線直通、「東京」駅・「新日本橋」駅からJR総武本線直通、「大手町」駅・「水天宮前」駅より東京メトロ半蔵門線直通、「銀座」駅・「人形町」駅より東京メトロ日比谷線直通、「品川」駅・「新日本橋」駅からJR総武本線直通、「新宿」駅・「浜町」駅より都営新宿線直通、「渋谷」駅・「水天宮前」駅より東京メトロ半蔵門線直通を利用した場合のもので、通勤時(7:30~9:00)、内は平日・日中時(11:00~16:00)の目的駅へ到着する最も本数の多い電車のものです。所要時間に乗り換え待ち時間を含んでいます。

人形町にこそふさわしい邸宅を。

変わらないものの中に変化を取り入れ、新たな価値を創造することを意味する「不易流行」。

江戸から受け継ぐ美意識をモダンに昇華させたレジデンスの創造を目指します。



組紐

組紐ウォールアートが
お迎えする風除室

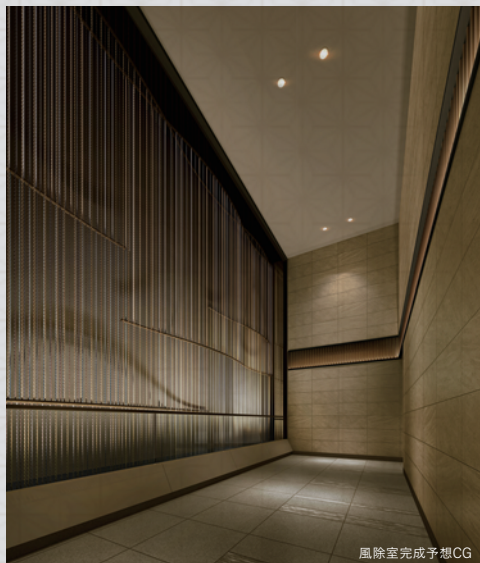
天井高約5.0mの《壁芯》開放的な風除室
には、壁一面のガラススクリーンに彩り
豊かな組紐の数々が浮かび上がります。



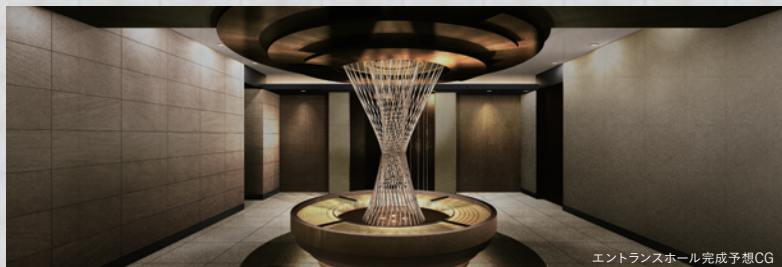
丸台

空間の中心にアートが浮かび
上がるエントランスホール

静謐なエントランスの中央部には組紐の
丸台から着想を得た組紐ベンチを設置。



風除室完成予想CG



エントランスホール完成予想CG



外観完成予想CG

組紐と定式幕をイメージした
メインファサード。

北西側のメインファサードには、組紐をモチーフ
とした縦ラインをデザインアクセントとして
採用。また垂直性を強調したデザイン構成は、
建設地周辺で発展した江戸歌舞伎の舞台で使用
された定式幕(じょうしきまく)を思わせます。



組紐

再開発が進む 日本橋エリアが生活圈。

江戸時代より五街道の起点として発展してきた日本橋。近年では、官民
地域一体となった再開発が進み、歴史と先進性が調和する街へと進化
を遂げています。老舗の百貨店はもちろん、トレンドの先端を行く商業
施設が次々に生まれているのも日本橋の魅力です。



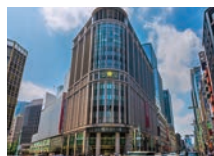
日本橋 □徒歩10分



COREDO室町2 □徒歩9分



COREDO日本橋 □徒歩12分



日本橋三越本店 □徒歩10分



三井のすまい 日本橋サロン

三井のすまい 日本橋サロンにて
「コンセプトルーム公開中〈予約制〉」

三井のすまい 日本橋サロン

☎ 0120-321-232

□営業時間 / 平日 11:00~17:00 土日祝 10:00~17:00
□定休日 / 火・水・木曜



また、時間帯により多少異なります。※各事業の完成は遅れる場合があります。※掲載の環境写真は2025年8月に撮影したものです。※徒歩分数表示については80mを1分として算出(端数切り上げ)したものです。※掲載の完成予想CGは、計画段階の図面を基に描き起こしたもので、形状・色等は実際とは異なります。なお、形状の細部、設備機器等は表現しておりません。※外観完成予想CGで表現されている植栽は初期の生育期間を終った状態のものを想定して描いており、竣工時は植物の生育を見込んで必要な間隔をとって植えております。施工上の都合により、設定位置・植高・本数等変更となる場合があります。また、家具・調度品等は販売価格には含まれません。※共用部のアート・調度品等については変更となる可能性があります。

FINE
COURT

ファインコートの街づくり、
住まいづくりについて
ご説明します！

三井不動産レジデンシャル
コンシェルジュ営業部
谷口 未帆

ファインコート杉並高井戸西（分譲中）

TOWNSCAPE

風景となる街並みの創造

その街一番の、一戸建て住宅街の創造。

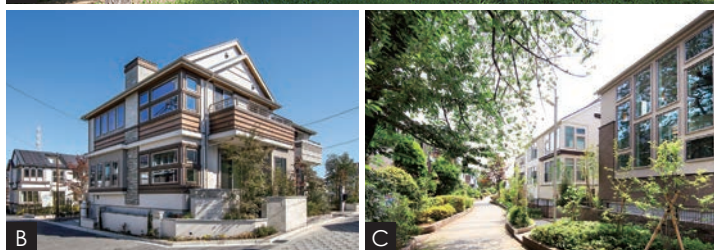
「三井の戸建 ファインコート」は、街と家と暮らしのトータルプロジェクトです。お住まいになる方の快適性はもちろん、家を創ることによって誕生する街に美しい風景を描き出し、ファインコートオーナーとしての誇りとよろこびを感じていただけるよう、強いこだわりを持った街づくりを実践しています。

販売当初から2年経過した街並み〈ファインコート荻窪〉（分譲済）



時を経てその価値を高める「経年優化」

三井不動産レジデンシャルは「経年優化」の街づくりを目指しています。お住まいになる方が良質なコミュニティを形成し、建物・外構・植栽などは、その風格や味わいを深めていく。時の経過とともに価値を高めていくような街づくりを心がけています。



A ファインコートひばりヶ丘グロウヴィラ（2011年度 グッドデザイン賞受賞）（分譲済）：隣接する市保有の樹林地を、一体開発によって美しく再生したプロジェクト。**B** ファインコート新百合ヶ丘グランレジシー（2023年度 グッドデザイン賞受賞）（分譲済）：先進の「次世代ZEH+」水準仕様を採用し、脱炭素社会の実現に貢献。**C** ファインコート中目黒（分譲済）：緑道に隣接する立地に、小径と自然な一体感を生み出す「修景思想」が息づく街並み。

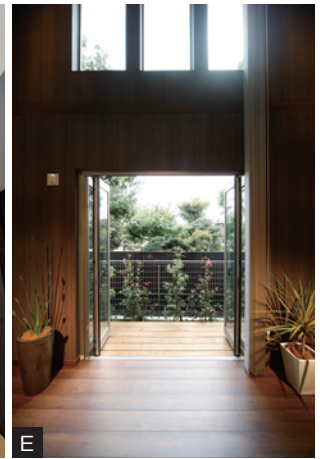
PLANNING

美しく、暮らしやすい空間デザイン

ファインコートは、ひとつひとつの住まいに、単に日々を過ごす生活機能を満たした器としてだけでなく、ご家族一人一人が、やすらぎや潤いに心満たされる空間をデザインしています。

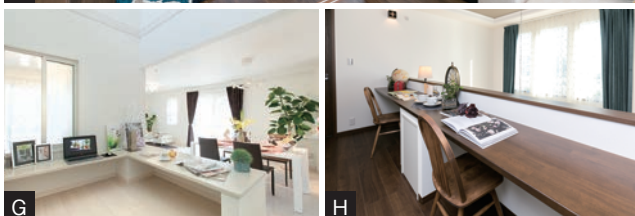
家族の会話が弾む間取りプラン、麗らかな陽光を誘う空間設計、スマートな暮らしを提案する収納計画など、美しさと機能、そして心のゆとりを願うファインコートの「家」を描き続けています。

- D** 空間的なひろがりを出る吹抜〈ファインコート西荻窪ノーブルスクエア〉(分譲中)
E 窓の外の景色を借景として室内に取り込む工夫〈ファインコート吉祥寺〉(分譲済)



リビング・ダイニング/No.7

ファインコート西荻窪ノーブルスクエア(分譲中)



戸建ての特性を活かしたプラスアルファ空間

在宅勤務の機会が増している現在、家族とゆるやかにつながりながらも作業に集中できる、「自分の場所」のニーズが高まっています。ファインコートは、立体的な空間利用が可能な戸建ての特性を活かし、様々なプラスアルファ空間をプランニング。廊下や階段部分なども有効活用して、ワークスペースや勉強コーナー付きのプランを積極的に採用しています。

次のページでは、
杉並区の物件を
ご紹介いたします！

F 4LDK住戸の多くに採用している「DEN」。リビングに接し、様々な用途に利用可能。〈ファインコート石神井公園ザ・グランブレイス〉(分譲済) **G** 子どもの学習スペースなどを意識して、階段の途中部分にレイアウトした「IKUMA(育間)」。
H 2階の廊下に設置した「カウンター」。リビングの吹抜に面しているのも、階下の家族ともゆるやかにつながる。〈ファインコート国立ルミナスヴィラ〉(分譲済)



次頁へGO!



全面インターロッキング舗装の
開放的な街並み!

街並み

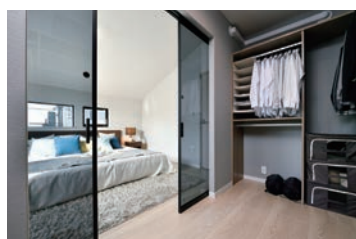
JR中央線・総武線、東京メトロ東西線「西荻窪」駅徒歩9分^{*1} ファインコート西荻窪ノーブルスクエア [総戸数/7戸]



南西角地の開放感を受取る約19.0畳の広々LDK/No.7



玄関ホールの上質なグランマジェスト建具/No.7



半透明のガラス戸で仕切った
"魅せる"大型ウォークインクローゼット/No.6

JR中央線、総武線乗り入れの東京メトロ 東西線で、都心へダイレクトアクセス

JR中央線利用で、「新宿」駅や「東京」駅などビッグターミナルへもダイレクトアクセス。駅近だからこそ隣駅「吉祥寺」も日常になります。また、東京メトロ東西線も利用可能で「大手町」駅や都内各エリアへの通勤も快適です。

■ JR中央線・総武線、東京メトロ東西線「西荻窪」駅より



現地建物案内会開催中
ご来場予約受付中



*1: JR中央線「西荻窪」駅南口へ徒歩9分 (No.1~7) *2: JR中央線快速利用「新宿」駅へ直通15分 (12分)、「東京」駅へ直通30分 (27分)、東京メトロ東西線利用「飯田橋」駅へ直通25分 (24分)、「大手町」駅へ直通32分 (31分) ※記載の電車アクセス所要時間は通勤時 (7:30~9:00)、平日・日中時 (11:00~16:00) の目的駅へ到着する最も本数の多いものです。乗り換え、待ち時間等を含みます。時間帯等により異なります。※ () 内は日中時の所要時間です。(2024年10月現在) ※掲載の写真はファインコート西荻窪ノーブルスクエアの街並み・モデルルーム (No.6・7) を2025年12月に撮影したものです。家具・調度品等は販売価格に含まれておりません。※私道83.81㎡および私道負担83.81㎡×1/7 (No.1~7)。



リビング・ダイニング/No.6

京王井の頭線 始発「富士見ヶ丘」駅徒歩最短7分^{*3} ファインコート杉並高井戸西

[総戸数/15戸]



インターロッキング舗装の開発道路を中心とした街並み



リビング・ダイニング/No.6



ガラス手摺を採用したバルコニー/No.7

緑豊かな公園や24時間営業のスーパー、 多彩な教育施設も徒歩圏に

穏やかな住宅街の広がる富士見ヶ丘。現地からは遊具や芝生広場、スポーツ施設が揃う大型公園も、24時間営業のスーパー西友なども身近。潤いと利便を日常にする環境です。



現地建物案内会開催中
ご来場予約受付中



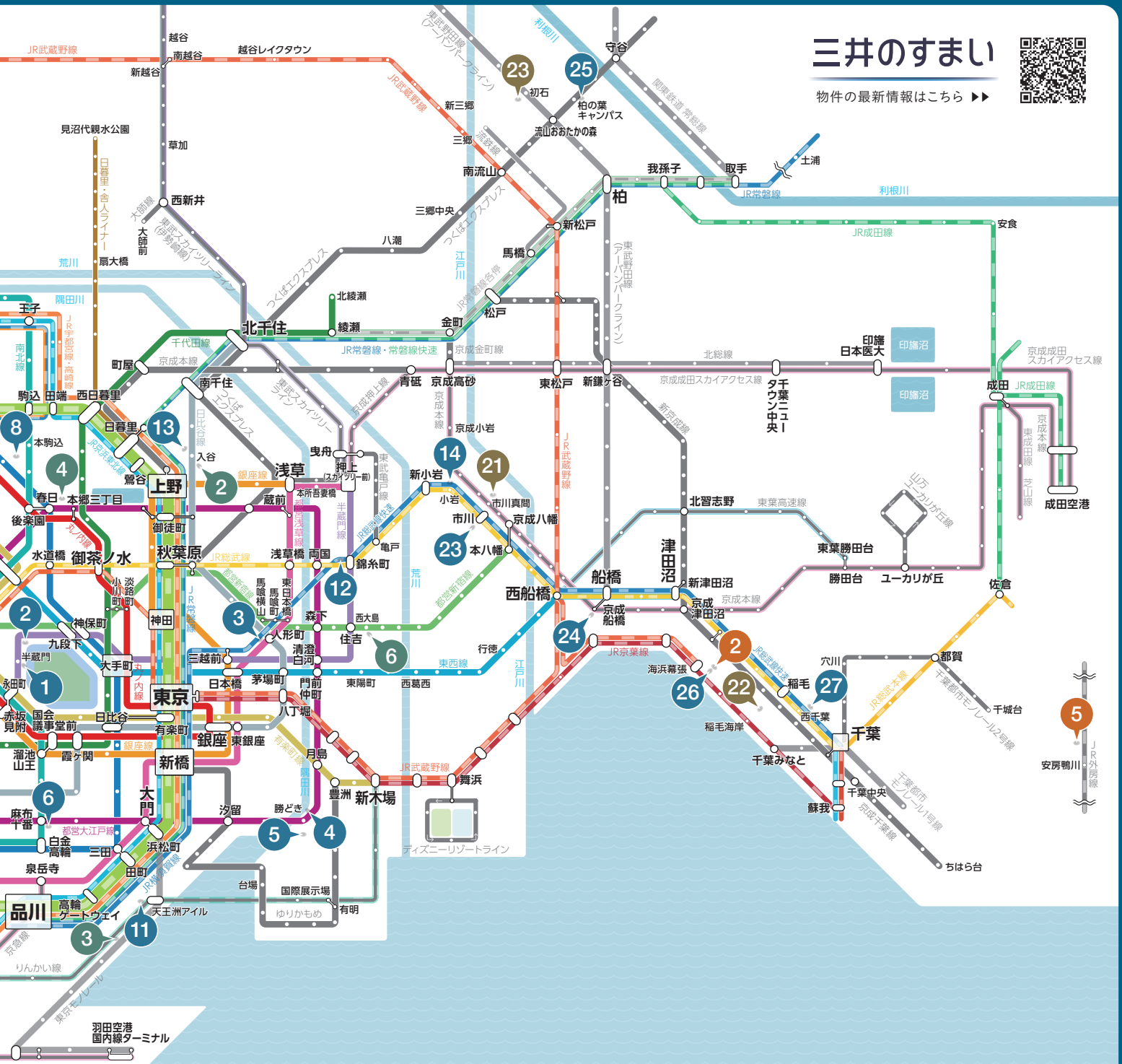
^{*3}：京王井の頭線「富士見ヶ丘」駅徒歩7分 (No.1~11)、徒歩8分 (No.12~15)。※掲載の環境写真は2025年5月に撮影したものです。※掲載の写真はファインコート杉並高井戸西の街並み・モデルルーム (No.6) を2025年12月に撮影したものです。家具・調度品等は販売価格に含まれておりません。

新築 / 賃貸 / シニアサービスレジデンス
物件ラインナップ(首都圏)



三井のすまい

物件の最新情報はこちら ▶▶



新築マンション(首都圏エリア) P.18~P.21

- 1 パークコート千代田麹町
- 2 パークコート ザ・三番町ハウス
- 3 パークホームズ日本橋人形町三丁目
- 4 セントラルガーデン月島 ザ タワー
- 5 THE TOYOMI TOWER MARINE & SKY
- 6 パークコート麻布十番東京 ザ タワー ノース/ザ タワー サウス
- 7 パークコート青山高樹町 ザ タワー
- 8 パークホームズ文京白山ヒルテラス
- 9 パークタワー渋谷笹塚
- 10 パークシティ高田馬場
- 11 パークタワー品川天王洲
- 12 パークホームズ錦糸町北斎通り
- 13 パークホームズ入谷
- 14 パークシティ小岩 ザ タワー
- 15 パークホームズ東高円寺
- 16 パークホームズ上板橋
- 17 パークタワー川口本町
- 18 パークホームズ横浜ミッドスクエア
- 19 パークホームズ横浜伊勢町
- 20 パークタワー向ヶ丘遊園
- 21 パークホームズたまプラーザ ヒルサイドコート

22 CENTRAL AIR CITY RESIDENCE II

- 23 リーフシティ市川 ザ・タワー
- 24 パークホームズ船橋
- 25 パークタワー柏の葉キャンパス
- 26 幕張ベイパーク ブルームテラスタワー
- 27 西千葉レジデンス アベニュー

新築戸建(首都圏エリア) P.21~P.24

- 1 ファインコート世田谷岡本
- 2 ファインコート経堂カームテラス
- 3 ファインコート杉並高井戸西
- 4 ファインコート荻窪 悠景の邸
- 5 ファインコート西荻窪ノーブルスクエア
- 6 ファインコート西荻窪セレスコート
- 7 ファインコート西荻窪北グレイス
- 8 ファインコート三鷹上連雀一丁目
- 9 ファインコート三鷹野崎一丁目
- 10 ファインコート東小金井プラナシティ
- 11 ファインコート武蔵小金井ルミナスシティ
- 12 ファインコート武蔵小金井パークサイドヴィラ
- 13 ファインコート調布パークコンフォート
- 14 ファインコートひばりヶ丘スタイルズ
- 15 ファインコートあざみ野 翠緑の邸

- 16 ファインコート青葉台シンフォニーヒルズ
- 17 ファインコート相模大野アーバンレジデンス
- 18 ファインコート東林間グレースヴィラ
- 19 ファインコート藤沢
- 20 ファインコート茅ヶ崎
- 21 ファインコート市川真間
- 22 ファインコート稲毛海岸 美浜の彩
- 23 ファインコート流山西初石サインズ

新築賃貸マンション P.28

- 1 パークアクセス新宿百人町
- 2 パークアクセス上野グレイスコート
- 3 パークアクセス品川天王洲アイル
- 4 パークアクセス文京本郷
- 5 パークアクセス新宿西落合
- 6 パークアクセス西大島コンフォートスクエア

シニアサービスレジデンス

- 1 パークウェルステイト西麻布
- 2 パークウェルステイト幕張ベイパーク
- 3 パークウェルステイト湘南藤沢SST
- 4 パークウェルステイト浜田山
- 5 パークウェルステイト鴨川

① パークコート千代田麹町

都心

NEW



現地周辺空撮(2024年10月撮影)

皇居のすぐそばに佇む、千代田区麹町一丁目アドレス

物件エントリー受付中

東京メトロ半蔵門線
「半蔵門」駅徒歩2分

お問い合わせ 0120-321-714

- 階数/地上17階・地下1階建
- 総戸数/92戸(一般販売対象戸数40戸)
- 入居時期/2028年4月下旬予定
- 土地権利・借地権種類/定期賃借、借地権の期間:2098年(令和80年)3月31日まで約70年、地代:月払賃料(月額)6,930~22,910円、解体準備積立金(月額)9,610~31,780円、前払賃料(引渡時一括)37,499,600~123,948,400円
- 売主/三井不動産レジデンシャル(株)



外観完成予想CG

※本物件の土地の一部は、歩道状空地があり、居住者以外の第三者が通行することになります。

② パークコート ザ・三番町ハウス

都心

オンライン相談会受付中

東京メトロ半蔵門線
「半蔵門」駅徒歩8分

お問い合わせ 0120-321-563

- 階数/地上18階・地下2階建
- 総戸数/193戸(一般販売対象戸数145戸)
- 入居時期/2026年1月下旬予定
※2024年4月以降ご契約の住戸は2026年4月下旬以降
- 土地権利・借地権種類/定期地上、借地権の期間:2097年(令和79年)5月6日まで約70年、地代:物件価格に含む(一括前払い地代)
- 売主/三井不動産レジデンシャル(株)



外観(2025年11月撮影)

※本物件の土地の一部は、歩道状空地、広場状空地および貫通通路となっており、居住者以外の第三者が通行することになります。

③ パークホームズ日本橋人形町三丁目

都心

物件エントリー受付中

東京メトロ日比谷線、
都営浅草線
「人形町」駅徒歩2分

お問い合わせ 0120-321-232

- 階数/地上10階・地下1階建
- 総戸数/35戸
- 入居時期/2027年6月下旬予定
- 売主/三井不動産レジデンシャル(株)



エントランス外観完成予想CG

④ セントラルガーデン月島 ザ タワー

都心

物件エントリー受付中

東京メトロ有楽町線
「月島」駅徒歩4分

お問い合わせ 0120-321-979

- 階数/地上48階・地下1階建
- 総戸数/744戸(一般販売対象戸数516戸)
- 入居時期/2029年3月上旬予定
- 売主・販売代理/三井不動産レジデンシャル(株)、野村不動産(株)
- 売主/大成建設(株)



外観完成予想CG

⑥ パークコート麻布十番東京 ザ タワー ノース/ザ タワー サウス

都心

NEW



外観完成予想CG

港区最大級敷地面積2ha超、パークコートシリーズ最大戸数1,342邸*

物件エントリー受付中

都営大江戸線、東京メトロ南北線
「麻布十番」駅徒歩2分

お問い合わせ 0120-321-622

- 階数/ザ タワー ノース:地上42階・地下1階建、ザ タワー サウス:地上31階・地下1階建
- 総戸数/1,342戸(一般販売対象戸数762戸)
- 入居時期/ザ タワー ノース:2030年6月下旬予定、ザ タワー サウス:2029年10月下旬予定
- 売主・販売代理/三井不動産レジデンシャル(株)、三菱地所レジデンス(株)
- 売主/日鉄興和不動産(株)、一般財団法人首都圏不燃建築公社



敷地周辺完成予想CG

*港区最大級とは、1995年1月~2025年9月15日の期間に東京都港区に供給された分譲マンションにおいて敷地面積(20,436.73㎡)が第3位の面積であることを表現しております。(2025年9月現在「右」MRC調査・捕捉に基づく分譲マンションデータより) *当社が販売するパークコートシリーズにおいて、パークコート麻布十番東京(総戸数1,342戸)は、最大戸数となります。

⑤ THE TOYOMI TOWER MARINE & SKY

都心

物件エントリー受付中

都営大江戸線
「勝どき」駅徒歩10分

お問い合わせ 0120-531-043

- 階数/地上53階・地下1階建(建築確認上は地上54階建)
- 総戸数/2,046戸(一般販売対象戸数1,509戸)
- 入居時期/2027年8月下旬予定
- 売主・販売代理/三井不動産レジデンシャル(株)、東急不動産(株)、東京建物(株)、野村不動産(株)、三菱地所レジデンス(株)
- 売主/清水建設(株)



外観完成予想CG



7 パークコート青山高樹町 ザ タワー

都心

モデルルーム公開中

東京メトロ千代田線・銀座線・
半蔵門線

「表参道」駅徒歩8分

お問い合わせ 0120-321-828

□階数/地上21階・地下2階建□総戸数/85戸
（一般販売対象住戸53戸）、その他事務所1区画
□入居時期/2026年10月上旬予定※2025
年6月以降に契約の住戸は2027年4月上旬以
降□土地権利・借地権種類/定期地上、借地権
の期間:2098年4月11日まで約70年、地代:前
払地代(一括):29,296,410円~103,413,882
円、月払地代(月額):7,207円~25,439円、解
体準備金(月額):9,550円~33,700円□売主
/三井不動産レジデンシャル(株)



外観完成予想CG

※東京メトロ千代田線・銀座線・半蔵門線「表参道」駅徒歩8分【B1出口(6:00~22:00)利用】/徒歩9分【B3・A5出口利用】※土地面積1312.65㎡のうち約130.76㎡は都市計画道路予定地です。堅固な建物は建築できません。

8 パークホームズ文京白山ヒルテラス

都心

物件エントリー受付中

都営三田線

「白山」駅徒歩2分

お問い合わせ 0120-061-031

□階数/地上10階建
□総戸数/30戸（一般販売対象戸数21戸）、他店舗1区画
□入居時期/2026年4月下旬予定
□売主/三井不動産レジデンシャル(株)



外観完成予想CG

9 パークタワー渋谷笹塚

都心

モデルルーム公開中

京王線

「笹塚」駅徒歩4分

お問い合わせ 0120-321-738

□階数/地上28階・地下1階建□総戸数/659戸（一般販売対象住戸643戸）
□入居時期/2028年4月下旬予定□土地権利・借地権種類/定期賃借、借地権の期間:2098年(令和80年)12月31日まで約70年、地代:月払賃料(月額)1,200円~3,530円、解体準備積立金(月額)11,170円~32,890円、解体準備積立基金(引渡時一括)307,600円~906,200円□売主/三井不動産レジデンシャル(株)



外観完成予想CG

※本物件の土地の一部は、歩道状空地、広場および敷地内通路となっており、居住者以外の第三者が通行することになります。

10 パークシティ高田馬場

都心

物件エントリー受付中

JR山手線、東京メトロ東西線

「高田馬場」駅徒歩7分

お問い合わせ 0120-669-321

□階数/地上13階・地下1階建(建築確認上:地上12階・地下2階建)
□総戸数/325戸
□入居時期/2026年4月下旬予定
□売主/三井不動産レジデンシャル(株)



グラウンドガーデン(2025年6月撮影)

11 パークタワー品川天王洲

城南

物件エントリー受付中

東京臨海高速鉄道、
東京モノレール

「天王洲アイル」駅徒歩4分

お問い合わせ 0120-347-321

□階数/地上34階建
□総戸数/275戸(他店舗1区画)
□入居時期/2025年9月までに売買契約締結:2027年9月下旬予定、2025年10月以降に売買契約締結:2028年4月下旬予定
□売主・販売代理/三井不動産レジデンシャル(株)、三菱地所レジデンス(株)



外観完成予想CG

※私道負担:83.03㎡

12 パークホームズ錦糸町北斎通り

城東・城北

物件エントリー受付中

JR総武線

「錦糸町」駅徒歩8分

お問い合わせ 0120-043-321

□階数/地上7階建
□総戸数/31戸（一般販売対象戸数26戸）
□入居時期/2027年6月下旬予定
□売主/三井不動産レジデンシャル(株)



外観完成予想CG

13 パークホームズ入谷

城東・城北

ご案内会開催中

東京メトロ日比谷線

「入谷」駅徒歩6分

お問い合わせ 0120-373-431

□階数/地上14階建
□総戸数/37戸（一般販売対象戸数34戸）
□入居時期/2026年9月下旬予定
□土地権利・借地権種類/定期地上、借地権の期間:2099年(令和81年)6月11日まで75年、地代:月額3,740円~5,220円
□売主/三井不動産レジデンシャル(株)



エントランス完成予想CG

14 パークシティ小岩 ザ タワー

城東・城北

モデルルーム公開中

JR総武線

「小岩」駅徒歩3分

お問い合わせ 0120-321-995

□階数/地上30階・地下1階建
□総戸数/731戸（一般販売対象戸数521戸）
□入居時期/2027年3月下旬予定
※2期2次以降販売の住戸は2027年4月下旬予定
□売主・販売代理/三井不動産レジデンシャル(株)
□売主/日鉄興和不動産(株)



外観完成予想CG

※本物件の引渡後(2027年3月予定)本物件2階デッキ南側部分とJR小岩駅とを結ぶペDESTリアンデッキ(2030年完成予定)が設置され、JR「小岩」駅と直結する予定です。ペDESTリアンデッキは工事の状況により完成が遅れる場合があります。(出典:JR小岩駅北口地区市街地再開発組合ホームページ)

15 パークホームズ東高円寺

城西

物件エントリー受付中

東京メトロ丸ノ内線

「東高円寺」駅徒歩3分

お問い合わせ 0120-321-723

- 階数/地上5階建
- 総戸数/39戸
(一般販売対象戸数31戸)
- 入居時期/2027年4月下旬予定
- 売主/三井不動産レジデンシャル(株)



外観完成予想CG

16 パークホームズ上板橋

T 城西

建物ご案内会開催中

東武東上線

「上板橋」駅徒歩6分

お問い合わせ 0120-807-321

- 階数/地上9階・地下1階建
- 総戸数/138戸
(一般販売対象戸数136戸)
- 入居時期/2026年4月下旬予定
- 売主/三井不動産レジデンシャル(株)



外観(2025年6月撮影)

※「上板橋駅南口駅前東地区第一種市街地再開発事業」により、今後パークホームズ上板橋から上板橋駅までの徒歩分数は変更となる場合がございます。

17 パークタワー川口本町

埼玉

ご案内会開催中

JR京浜東北・根岸線

「川口」駅徒歩6分

お問い合わせ 0120-176-321

- 階数/地上28階・地下1階建
- 総戸数/225戸
(一般販売対象戸数138戸)
- 入居時期/2026年11月下旬予定
※2025年8月以降で契約の住戸は、
2027年4月下旬予定
- 売主/三井不動産レジデンシャル(株)



外観完成予想CG

18 パークホームズ横浜ミッドスクエア

神奈川

物件エントリー受付中

JR東海道本線

「横浜」駅徒歩13分

お問い合わせ 0120-321-809

- 階数/地上11階建
- 総戸数/80戸
- 入居時期/2027年10月下旬予定
- 売主/三井不動産レジデンシャル(株)



エントランス外観完成予想CG

19 パークホームズ横浜伊勢町

神奈川

物件エントリー受付中

京浜急行本線

「戸部」駅徒歩5分

お問い合わせ 0120-321-459

- 階数/地上7階建
- 総戸数/40戸
- 入居時期/2027年4月上旬予定
- 売主/三井不動産レジデンシャル(株)



外観完成予想CG

20 パークタワー向ヶ丘遊園

T 神奈川

オンライン商談会開催中

小田急小田原線

「向ヶ丘遊園」駅徒歩2分

お問い合わせ 0120-321-933

- 階数/地上25階建
- 総戸数/241戸(一般販売対象戸数
201戸、他に店舗6戸)
- 入居時期/2026年4月上旬予定
- 売主・販売代理/三井不動産レジデ
ンシャル(株)、小田急不動産(株)



外観完成予想CG

21 パークホームズたまプラーザ ヒルサイドコート

T 神奈川

物件エントリー受付中

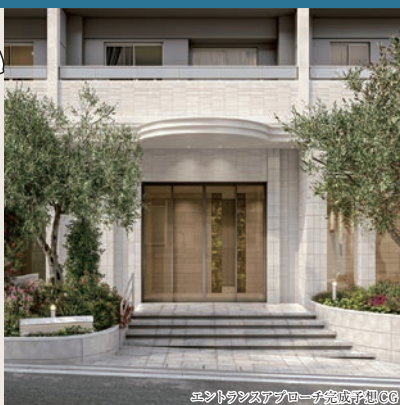
東急田園都市線

「たまプラーザ」駅

徒歩14分

お問い合わせ 0120-459-321

- 階数/地上5階・地下1階建
- 総戸数/72戸
- 入居時期/2027年3月下旬予定
- 売主・販売代理/三井不動産レジデ
ンシャル(株)



エントランスアプローチ完成予想CG

22 CENTRAL AIR CITY RESIDENCE II

T 神奈川

建物内モデルルーム公開中

JR南武線

「矢向」駅徒歩7分

お問い合わせ 0120-321-855

- 階数/地上7階建
- 総戸数/260戸
- 入居時期/2026年4月下旬予定
- 売主・販売代理/三井不動産レジデ
ンシャル(株)、野村不動産(株)
- 売主/日鉄興和不動産(株)、総合地
所(株)
- 販売代理/(株)長谷工アーベスト



外観完成予想CG



23 リーフシティ市川 ザ・タワー

T 千葉

モデルルーム公開中

JR 総武線・総武線快速
「市川」駅徒歩7分

お問い合わせ 0120-371-321

- 階数/地上29階建
- 総戸数/674戸、他に保育施設1区画
- 入居時期/2027年1月下旬予定
- 土地権利・借地権種類/定期賃借、借地権の期間:2100年(令和82年)11月14日まで約70年、地代:月額4,000円~12,100円
- 売主・販売代理/三井不動産レジデンシャル(株)、野村不動産(株)、三菱地所レジデンス(株)



外観完成予想CG

24 パークホームズ船橋

T 千葉

物件エントリー受付中

JR 総武線
「船橋」駅徒歩4分

お問い合わせ 0120-321-781

- 階数/地上15階建
- 総戸数/121戸(一般販売対象住戸105戸)、他店舗1区画
- 入居時期/2028年5月下旬予定
- 売主/三井不動産レジデンシャル(株)



外観完成予想CG

25 パークタワー柏の葉キャンパス

T 千葉

モデルルーム公開中

つくばエクスプレス
「柏の葉キャンパス」駅
徒歩1分

お問い合わせ 0120-162-321

- 階数/地上43階建(駐車場棟:地上7階建)
- 総戸数/629戸(一般販売対象戸数597戸)、他に店舗1戸
- 入居時期/2028年1月下旬予定
- 売主/三井不動産レジデンシャル(株)



外観完成予想CG

26 幕張ベイパーク ブルームテラスタワー

T 千葉

物件エントリー受付中

JR 京葉線
「海浜幕張」駅徒歩15分

お問い合わせ 0120-711-131

- 階数/地上42階建
- 総戸数/650戸
- 入居時期/2028年3月下旬予定
- 売主・販売代理/三井不動産レジデンシャル(株)、三菱地所レジデンス(株)、野村不動産(株)
- 売主/伊藤忠都市開発(株)、東方地所(株)、(株)富士見地所、袖ヶ浦興業(株)
- 販売代理/伊藤忠ハウジング(株)



街景完成予想CG

※本物件の土地の一部は歩道状空地および敷地内通路となっており、居住者以外の第三者が通行することになります。※幕張ベイパークの敷地内には、本物件の他に低層建築物および高層建築物が建つ予定です。これらの計画が実現をしますと、今回分譲する住戸の眺望・通風等に影響が生じますので、予めご了承ください。なお、これらの計画の建物は未だ建築確認を取得しておらず、変更・中止になる場合があります。

27 西千葉レジデンス アベニュー

千葉

物件エントリー受付中

JR 総武線
「西千葉」駅徒歩3分

お問い合わせ 0120-319-512

- 階数/地上7階建
- 総戸数/512戸
- 入居時期/2027年2月下旬予定
- 売主・販売代理/野村不動産(株)、三菱地所レジデンス(株)、三井不動産レジデンシャル(株)、大和ハウス工業(株)
- 売主/総合地所(株)、東方地所(株)



外観完成予想CG

1 ファインコート世田谷岡本

城南

物件エントリー受付中

東急田園都市線
「用賀」駅徒歩14分~16分
※総戸数9戸に対応

お問い合わせ 0120-31-8531

- 階数/2階建
- 総戸数/9戸
- 入居時期/2026年5月下旬予定
- 売主/三井不動産レジデンシャル(株)



街景完成予想CG

※2号棟の敷地(122.34㎡)には路地上部分39.37㎡を含みます。※4号棟の敷地(120.16㎡)には路地上部分37.62㎡を含みます。※7号棟の敷地(109.02㎡)には路地上部分37.05㎡を含みます。

2 ファインコート経堂カームテラス

城南

物件エントリー受付中

小田急小田原線
「経堂」駅徒歩17分~18分
※総戸数10戸に対応

お問い合わせ 0120-631-321

- 階数/2階建
- 総戸数/10戸
- 入居時期/2026年6月下旬予定
- 売主/三井不動産レジデンシャル(株)



街景完成予想CG

※他に私道251㎡×1/10、未利用地4.67㎡×1/10有り。※本物件の南西側隣接地には、4階建ての複合施設が建築予定です(2027年1月完成予定)。工事完了後は、眺望・日照等の条件が変化する事が予想されます。

3 ファインコート杉並高井戸西

城西

モデルハウス公開中

京王井の頭線
「富士見ヶ丘」駅徒歩7分~8分
※総戸数15戸に対応

お問い合わせ 0120-321-525

- 階数/2階建
- 総戸数/15戸
- 入居時期/2026年2月下旬予定
- 売主/三井不動産レジデンシャル(株)



街景完成予想CG

※私道82.26㎡および私道負担82.26㎡×1/6有り

4 ファインコート荻窪 悠景の邸

城西

オンライン案内会開催中

NEW

JR中央線・東京メトロ丸ノ内線
「荻窪」駅徒歩11分

※総戸数3戸に対応

お問い合わせ 0120-321-676

- ☐ 階数/2階建
- ☐ 総戸数/3戸
- ☐ 入居時期/2026年4月下旬予定
- ☐ 売主/三井不動産レジデンシャル(株)



街並み完成予想CG

※私道負担：各区画土地所有者の私道①分有1.22㎡～1.25㎡、②共有35.6㎡および35.6㎡×1/3有り

6 ファインコート西荻窪セレスコート

城西

モデルハウス公開中

JR中央線・総武線、
東京メトロ東西線
「西荻窪」駅徒歩15分

※総戸数6戸に対応

お問い合わせ 0120-645-321

- ☐ 階数/2階建
- ☐ 総戸数/6戸
- ☐ 入居時期/2026年2月中旬予定
- ☐ 売主/三井不動産レジデンシャル(株)



街並み完成予想CG

※6号棟の敷地面積90.15㎡には路地状部分約27.09㎡を含みます。

8 ファインコート三鷹上連雀一丁目

都下

物件エントリー受付中

JR中央線・総武線、
東京メトロ東西線
「三鷹」駅徒歩6分～7分

※総戸数10戸に対応

お問い合わせ 0120-076-321

- ☐ 階数/2階建
- ☐ 総戸数/10戸
- ☐ 入居時期/2026年6月上旬予定
- ☐ 売主/三井不動産レジデンシャル(株)



リビング・ダイニング完成予想CG(No.7)

※1号棟敷地には、路地状部分約33.13㎡を含みます。※10号棟敷地には、路地状部分約33.10㎡を含みます。

10 ファインコート東小金井プラナシティ

T 都下

モデルハウス公開中

即入居可
(諸手続き終了後)JR中央線
「東小金井」駅徒歩
15分～17分

※総戸数46戸(建築確認未取得9戸含む)に対応

お問い合わせ 0120-321-573

- ☐ 階数/2階建
- ☐ 総戸数/46戸
- ☐ 入居時期/即入居可※諸手続き終了後(第1期1次～第2期2次工区)、2026年9月下旬予定(第3期工区)
- ☐ 売主/三井不動産レジデンシャル(株)



街並み(2025年6月撮影)

※私道704.66㎡(北側開免道路356.50㎡、南側開免道路348.16㎡)および私道負担704.66㎡×1/46有り。私道61.42㎡(フトバス(屋敷用道路))および私道負担61.42㎡×1/46有り※41号棟の敷地には、路地状部分約39.19㎡を含みます。43号棟の敷地には、路地状部分約44.59㎡を含みます。※21号棟の敷地のうち約31.45㎡の部分、22号棟の敷地のうち約28.91㎡の部分、23号棟の敷地のうち約36.52㎡の部分、24号棟の敷地のうち約34.04㎡の部分、25号棟の敷地のうち約29.49㎡の部分は都市計画道路予定地です。堅固な建物は建築できません。

5 ファインコート西荻窪ノーブルスクエア

城西

モデルハウス公開中

即入居可
(諸手続き終了後)JR中央線・総武線、
東京メトロ東西線
「西荻窪」駅徒歩9分

※総戸数7戸に対応

お問い合わせ 0120-321-842

- ☐ 階数/2階建
- ☐ 総戸数/7戸
- ☐ 入居時期/即入居可
※諸手続き終了後
- ☐ 売主/三井不動産レジデンシャル(株)



街並み完成予想CG

※私道83.81㎡および私道負担83.81㎡×1/7(No.1～7)

7 ファインコート西荻窪北グレイス

城西

物件エントリー受付中

NEW

JR中央線・総武線、
東京メトロ東西線
「西荻窪」駅へバス停まで
徒歩1分・バス乗車13分

※総戸数5戸に対応

お問い合わせ 0120-321-695

- ☐ 階数/2階建
- ☐ 総戸数/5戸
- ☐ 入居時期/2026年5月下旬予定
- ☐ 売主/三井不動産レジデンシャル(株)



街並み完成予想CG

※私道負担約32㎡×1/5有り。※No.1の敷地のうち約45.58㎡は都市計画道路予定地です。堅固な建物は建築できません。

9 ファインコート三鷹野崎一丁目

T 都下

モデルハウス公開中

JR中央線・総武線、
東京メトロ東西線
「三鷹」駅へバス停まで
徒歩2～3分・バス乗車19分

※総戸数24戸に対応

お問い合わせ 0120-922-331

- ☐ 階数/2階建
- ☐ 総戸数/24戸(建築確認未取得区画3区画を含む)
- ☐ 入居時期/2026年4月上旬予定
- ☐ 売主/三井不動産レジデンシャル(株)



街並み完成予想CG

11 ファインコート武蔵小金井ルミナスシティ

T 都下

モデルハウス公開中

即入居可
(諸手続き終了後)JR中央線
「武蔵小金井」駅徒歩
10分～12分

※nonowa口(6:45～22:00)利用時徒歩9分～11分 ※総戸数56戸に対応

お問い合わせ 0120-321-649

- ☐ 階数/2階建
- ☐ 総戸数/56戸
- ☐ 入居時期/2026年4月上旬予定
- ☐ 売主/三井不動産レジデンシャル(株)



街並み(2025年6月撮影)

※他に①私道708㎡および私道負担708㎡×1/25(No.32～56)、②私道87㎡および私道負担1×26(No.31～56)、③擁壁用地15.93㎡×1/7(No.34～40)あり。※No.36の敷地面積171.96㎡には路地状部分約54.48㎡を含みます。



12 ファインコート武蔵小金井パークサイドヴィラ T 都下

モデルハウス公開中

JR中央線
「武蔵小金井」駅徒歩
20分～21分
※総戸数20戸に対応

お問い合わせ 0120-321-524

- 階数/2階建
- 総戸数/20戸
- 入居時期/2026年4月上旬予定
- 売主/三井不動産レジデンシャル(株)

（街並み（2025年5月撮影））

※私道負担：ほかに私道333㎡×1/28有り

13 ファインコート調布パークコンフォート 都下

モデルハウス公開中

京王線
「調布」駅徒歩16分～17分
※総戸数21戸に対応

お問い合わせ 0120-321-318

- 階数/2階建
- 総戸数/21戸
- 入居時期/2026年4月上旬予定
- 売主/三井不動産レジデンシャル(株)

（街並み（2025年4月撮影））

14 ファインコートひばりヶ丘スタイルズ 都下

物件エントリー受付中

西武池袋線
「ひばりヶ丘」駅
徒歩10分～12分
※総戸数17戸に対応

お問い合わせ 0120-321-833

- 階数/2階建
- 総戸数/17戸
- 入居時期/2026年7月下旬予定
- 売主/三井不動産レジデンシャル(株)

（街並み完成予想CG）

※No.5・7・9・10・16の敷地面積には、それぞれ以下の路地状部分を含みます。No.5（38.45㎡）、No.7（37.95㎡）、No.9（37.47㎡）、No.10（37.45㎡）、No.16（40.00㎡）。

15 ファインコートあざみ野 翠緑の邸 T 神奈川

物件エントリー受付中

横浜市営地下鉄ブルーライン、
東急田園都市線
「あざみ野」駅徒歩
6分～7分
※総戸数6戸に対応

お問い合わせ 0120-321-687

- 階数/2階建
- 総戸数/6戸
- 入居時期/2026年5月上旬以降予定
- 売主/三井不動産レジデンシャル(株)

（街並み完成予想CG）

※他に私道106.95㎡および私道負担106.95㎡×1/6有り（1～6号棟）

16 ファインコート青葉台シンフォニーヒルズ T 神奈川

モデルハウス公開中

東急田園都市線
「青葉台」駅徒歩
15分～18分
※A1～A18号棟、B1～B15号棟の33戸に対応

お問い合わせ 0120-321-796

- 階数/2階建 □総戸数/総戸数50戸（建築確認未取得17区画含む） □入居時期/即入居可※諸手続き終了後（B2～B6・B8・B9・B11・B15号棟）、2026年3月下旬（A1・A2・A4～A18号棟）、2026年9月下旬（A3号棟） □売主・販売代理/三井不動産レジデンシャル(株) □売主/（株）日立プロパティアンドサービス

（街並み完成予想CG）

※他に私道1163.93㎡および私道負担163.93㎡×1/9有り（B2～B10）、私道2166.00㎡および私道負担166.00㎡×1/10有り（A2～A11）、私道3125.08㎡および私道負担125.08㎡×1/6有り（A13～A18号棟）※敷地のうち高圧線下の約345.72㎡には東京電力パワーグリッド株式会社による送電線路が架設されており、一定範囲については建築制限等があります。

17 ファインコート相模大野アーバンレジデンス T 神奈川

モデルハウス公開中

小田急小田原線・江ノ島線
「相模大野」駅徒歩
10分～11分
※総戸数9戸に対応

お問い合わせ 0120-321-718

- 階数/2階建
- 総戸数/9戸
- 入居時期/即入居可（5号棟は2026年3月下旬予定）※諸手続き終了後
- 売主/三井不動産レジデンシャル(株)

（街並み（2025年9月撮影））

※ゴミ置場（持分各区分画1/9）あり。

18 ファインコート東林間グレースヴィラ T 神奈川

モデルハウス公開中

小田急江ノ島線
「東林間」駅徒歩10分～11分
※総戸数20戸に対応

お問い合わせ 0120-321-642

- 階数/2階建
- 総戸数/20戸
- 入居時期/即入居可 ※諸手続き終了後
- 売主・販売代理/三井不動産レジデンシャル(株)
- 売主/（株）フォーユー

（街並み（2025年9月撮影））

19 ファインコート藤沢 T 神奈川

モデルハウス公開中

JR東海道本線・湘南新宿ライン
「藤沢」駅徒歩
10分～11分
※総戸数12戸に対応

お問い合わせ 0120-895-321

- 階数/2階建
- 総戸数/12戸
- 入居時期/即入居可 ※諸手続き終了後
- 売主/三井不動産レジデンシャル(株)

（街並み（2025年6月撮影））

20 ファインコート茅ヶ崎

T 神奈川

物件エントリー受付中

JR 東海道本線

「茅ヶ崎」駅徒歩14分

※総戸数11戸に対応

お問い合わせ 0120-778-321

- ☐ 階数/2階建
- ☐ 総戸数/11戸
- ☐ 入居時期/2026年6月下旬予定
- ☐ 売主/三井不動産レジデンシャル(株)



街並み完成予想CG

NEW

※私道負担131.53㎡×1/11

21 ファインコート市川真間

T 千葉

モデルハウス公開中

JR 総武線・総武線快速

「市川」駅徒歩12分

※総戸数2戸に対応

お問い合わせ 0120-321-989

- ☐ 階数/2階建
- ☐ 総戸数/2戸
- ☐ 入居時期/2026年4月上旬予定
- ☐ 売主/三井不動産レジデンシャル(株)



街並み完成予想CG

22 ファインコート稲毛海岸 美浜の彩

T 千葉

モデルハウス公開中

JR 京葉線

「稲毛海岸」駅徒歩

14分~16分

※販売対象住戸16戸に対応

お問い合わせ 0120-321-805

- ☐ 階数/2階建
- ☐ 総戸数/157戸(三井不動産レジデンシャル分譲区画63戸)
- ☐ 入居時期/2026年8月下旬予定
- ☐ 売主/三井不動産レジデンシャル(株)



街並み(2025年3月撮影)

23 ファインコート流山西初石サインズ

T 千葉

モデルハウス公開中

東武アーバンパークライン

「初石」駅徒歩7分~8分

※4~18号棟に対応

お問い合わせ 0120-321-810

- ☐ 階数/2階建
- ☐ 総戸数/18戸
- ☐ 入居時期/2026年3月下旬、2026年6月下旬予定(4号棟)
- ☐ 売主/三井不動産レジデンシャル(株)



街並み(2025年7月撮影)

北海道札幌市 パークホームズ円山表参道フロント

T

コンセプトルーム公開中

地下鉄東西線

「円山公園」駅徒歩7分

お問い合わせ 0120-031-312

- ☐ 階数/地上15階建
- ☐ 総戸数/80戸
(一般販売対象戸数79戸)
- ☐ 入居時期/2027年7月下旬予定
- ☐ 売主/三井不動産レジデンシャル(株)
- ☐ 販売代理/三井不動産リアルティ札幌(株)



外観完成予想CG

北海道札幌市 パークホームズ東札幌

T

個別案内会開催中

地下鉄東西線

「東札幌」駅徒歩5分

お問い合わせ 0120-313-213

- ☐ 階数/地上11階建
- ☐ 総戸数/80戸
- ☐ 入居時期/2027年3月下旬予定
- ☐ 売主/三井不動産レジデンシャル(株)
- ☐ 販売代理/三井不動産リアルティ札幌(株)



外観完成予想CG

宮城県仙台市 パークホームズ仙台中央

T

モデルルーム公開中

JR 東北新幹線

「仙台」駅徒歩5分

お問い合わせ 0120-091-131

- ☐ 階数/地上25階建
- ☐ 総戸数/180戸
(一般販売対象戸数176戸)
- ☐ 入居時期/2026年4月下旬予定※第4期1次までのご契約者は2026年3月下旬予定
- ☐ 売主/三井不動産レジデンシャル(株)
- ☐ 販売代理/三井不動産リアルティ東北(株)



外観(2025年3月撮影)

愛知県名古屋市 パークタワー栄

物件エントリー受付中

名古屋市東山線・名城線

「栄」駅徒歩10分

お問い合わせ 0120-321-468

- ☐ 階数/地上24階建
- ☐ 総戸数/95戸
- ☐ 入居時期/2029年2月下旬予定
- ☐ 売主/三井不動産レジデンシャル(株)



外観完成予想CG

NEW

※サブエントランスからJR東北新幹線「仙台」駅まで徒歩5分(約350m)・メインエントランスから徒歩5分(約390m)



愛知県名古屋市 パークホームズ池下

建物内モデルルーム公開中

名古屋市東山線
「池下」駅徒歩3分

お問い合わせ 0120-321-242

- 階数/地上15階建
- 総戸数/42戸
- 入居時期/2026年3月下旬予定
- 売主/三井不動産レジデンシャル(株)

外観完成予想CG

愛知県名古屋市 パークホームズ一社

建物内モデルルーム公開中

名古屋市東山線
「一社」駅徒歩2分

お問い合わせ 0120-321-705

- 階数/地上13階建
- 総戸数/38戸
- 入居時期/即入居可
※諸手続き終了後
- 売主/三井不動産レジデンシャル(株)

即入居可
(諸手続き終了後)

外観(2025年3月撮影)

愛知県名古屋市 パークホームズLaLa名古屋みなとアクルス シーズンズ

モデルルーム公開中

名古屋市名港線
「東海通」駅徒歩7分

お問い合わせ 0120-321-268

- 階数/E棟・S1棟:地上10階建、S2棟・W棟:地上10階建
- 総戸数/427戸(E棟・S1棟230戸、S2棟・W棟197戸)
- 入居時期/E棟・S1棟:2026年4月下旬予定、S2棟・W棟:2027年9月下旬予定
- 売主/三井不動産レジデンシャル(株)

「ららぽーと」近接、南向き中心、全427邸

外観完成予想CG

愛知県刈谷市 パークホームズ刈谷アネシア

モデルルーム公開中

JR東海道本線、名鉄三河線
「刈谷」駅徒歩7分

お問い合わせ 0120-321-315

- 階数/地上15階建(建築基準法上の階数表示:地上14階・地下1階建)
- 総戸数/157戸
(一般販売対象戸数153戸)
- 入居時期/2026年3月下旬予定
- 売主・販売代理/三井不動産レジデンシャル(株)
- 売主/トヨタホーム(株)

THE FLAGSHIP
誇り高き人生を謳歌する、かつてない感動の領域へ。

外観完成予想CG

大阪府大阪市 パークタワー大阪堂島浜

モデルルーム公開中

JR東海道本線
「大阪」駅徒歩10分

お問い合わせ 0120-321-243

- 階数/タワー棟:地上40階・地下1階建、パーキング棟:地上4階・地下1階建、ANNEX:地上2階建
- 総戸数/513戸
(一般販売対象戸数357戸)
- 入居時期/2027年5月下旬予定
- 売主/三井不動産レジデンシャル(株)

外観完成予想CG

大阪府大阪市 パークタワー大阪天満橋

モデルルーム公開中

Osaka Metro谷町線、京阪本線、京阪中之島線
「天満橋」駅徒歩6分

お問い合わせ 0120-321-293

- 階数/地上30階建
- 総戸数/161戸
(一般販売対象戸数96戸)
- 入居時期/2028年5月下旬予定
- 売主・販売代理/三井不動産レジデンシャル(株)
- 売主/京阪電鉄不動産(株)

外観完成予想CG

大阪府堺市 ガーデンシティ新金岡

建物内モデルルーム公開中

Osaka Metro御堂筋線
「新金岡」駅徒歩10分

お問い合わせ 0120-276-154

- 階数/地上11階建
- 総戸数/276戸
- 入居時期/即入居可
※諸手続き終了後
- 売主・販売代理/近鉄不動産(株)
- 売主・販売代理・復代理/三井不動産レジデンシャル(株)
- 売主/伊藤忠都市開発(株)
- 販売代理・復代理/三井不動産レジデンシャル(株)
- 長谷工アーベスト

即入居可
(諸手続き終了後)

外観(2025年2月撮影)

兵庫県明石市 ジェイグラン シティ 西明石 タワー ウェスト

モデルルーム公開中

JR山陽新幹線・神戸線
「西明石」駅徒歩3分

お問い合わせ 0120-292-210

- 階数/住宅棟:地上20階建、共用棟:地上2階建、駐車場棟:地上3階建
- 総戸数/340戸
- 入居時期/2027年9月下旬予定
- 売主・販売代理/JR西日本不動産開発(株)、三井不動産レジデンシャル(株)、野村不動産(株)
- 売主/関電不動産開発(株)

エントランスアプローチ完成予想CG

※本件の周辺に次の新設道路の計画があります。道路「西明石駅南線」は事業施行期間は令和5年4月11日から令和12年3月31日。完成時期未定。道路「唐江14号線」は事業施行期間は令和5年4月11日から令和12年3月31日。完成時期未定。完成予定時期は変更になる可能性があります。あらかじめご了承ください。

兵庫県伊丹市 パークホームズ伊丹稲野ガーデンスクエア ステーションゲート

物件エントリー受付中

阪急電鉄伊丹線
「稲野」駅徒歩2分

お問い合わせ 0120-481-321

- 階数/地上8階建
- 総戸数/167戸
- 入居時期/2027年4月下旬予定
- 売主・販売代理/三井不動産レジデンシャル(株)
- 売主/近鉄不動産(株)、JR西日本不動産開発(株)、総合地所(株)

「DISCOVER WONDER CITY」第2弾、はじまる。 NEW

DISCOVER
JOYOUS

この素晴らしい舞台に、さらなる遊びを。



外観完成予想CG

兵庫県宝塚市 ファインコート宝塚御殿山

モデルハウス公開中

JR福知山線
「宝塚」駅徒歩9分

※総戸数6戸に対応

お問い合わせ 0120-321-712

- 階数/2階建
- 総戸数/6戸
- 入居時期/2026年3月下旬予定
- 売主/三井不動産レジデンシャル(株)



街並み(2025年11月撮影)

兵庫県西宮市 ファインコート夙川城山ザ・テラス

物件エントリー受付中

阪急電鉄甲陽線
「苦楽園口」駅徒歩
12分~13分

※総戸数9戸に対応

お問い合わせ 0120-260-321

- 階数/2階建
- 総戸数/9戸
- 入居時期/2026年3月下旬予定
- 売主/三井不動産レジデンシャル(株)



街並み完成予想CG

※本物件の1号地の敷地のうち高圧線下の約78㎡、9号地の敷地のうち高圧線下の約61㎡には関西電力送配電(株)による地役権が設定されており、一定範囲について建築制限等があります。詳しくはスタッフまでお問い合わせください。

京都府京都市 レジデンス ザ 京都東山大和大路

コンセプトルーム公開中

京阪電気鉄道京阪線
「七条」駅徒歩6分

お問い合わせ 0120-921-731

- 階数/地上5階建
- 総戸数/41戸
- 入居時期/2026年3月下旬予定
- 売主/東建設(株)
- 売主・販売代理/三井不動産レジデンシャル(株)



外観完成予想CG

広島県広島市 パークホームズ白島



コンセプトルーム公開中

JR山陽本線
「新白島」駅徒歩5分

お問い合わせ 0120-313-128

- 階数/地上13階建
- 総戸数/60戸
(一般販売対象戸数52戸)
- 入居時期/2026年11月上旬予定
- 売主/三井不動産レジデンシャル(株)
- 販売代理/三井不動産リアルティ中国(株)



外観完成予想CG

※本物件の南側約6m先には、12階建て(高さ約36m)の共同住宅が建設予定です(2026年11月完成予定)。それに伴い、本物件の日照および南側の眺望に影響が生じます。

広島県広島市 パークホームズ段原



コンセプトルーム公開中

JR山陽本線
「広島」駅徒歩21分

お問い合わせ 0120-501-731

- 階数/地上14階建
- 総戸数/50戸
- 入居時期/2026年3月上旬予定
- 売主/三井不動産レジデンシャル(株)
- 販売代理/三井不動産リアルティ中国(株)



外観完成予想CG

福岡県福岡市 パークホームズ大濠公園ミッド



物件エントリー受付中

福岡市空港線
「大濠公園」駅徒歩7分

お問い合わせ 0120-099-031

- 階数/地上14階建
- 総戸数/104戸
(一般販売対象戸数102戸)
- 入居時期/2027年9月下旬予定
- 売主/三井不動産レジデンシャル(株)
- 販売代理/三井不動産リアルティ九州(株)



外観完成予想CG

福岡県福岡市 パークホームズ福岡浄水通



サンプルルーム公開中

福岡市営地下鉄七隈線
「薬院大通」駅徒歩7分

お問い合わせ 0120-290-031

- 階数/地上8階建
- 総戸数/55戸
(一般販売対象戸数47戸)
- 入居時期/2026年9月下旬予定
- 売主/三井不動産レジデンシャル(株)
- 販売代理/三井不動産リアルティ九州(株)



外観完成予想CG

提携企業にお勤めの方は
三井不動産レジデンシャルの
対象物件をご購入の際に
提携特典がごさいます。

首都圏

北海道

東北

中部

中国

九州

リーフシティ市川 ザ・タワー / 外観完成予想CG

売買価格
(税込)の

0.5%^T

提携特典

本誌に掲載の物件で
T マークの付いている
物件をご購入いただくと…

物件引渡時に諸費用等での割引
または、
物件契約時に売買価格より割引



特典のご利用には、事前に「紹介カードの発行」手続きを
お済ませいただき、初回来場時にご提出ください。

※勤務先によりお手続き方法が異なる場合がございます。

初回来場時にご提出いただけない場合には、特典のご利用ができませんのでご注意ください。

※提携特典など最新の情報は「31TEIKEI」をご確認ください。※一部の共同事業物件では本制度が異なる場合があります。※他のキャンペーン・サービスとの併用はできません。

STEP1

紹介カードの発行



ご勤務先・所属団体の提携制度窓口にて
事前に本制度の利用に必要な書類を
ご確認の上、ご用意ください。

STEP2

販売センターでのお手続き



営業スタッフに紹介カードをご提出くだ
さい。

STEP3

お客様アンケートにチェック



現地でお答えいただく
【お客様アンケート】で該当項目に
チェックをいれてください。

三井のすまい
提携企業様専用サイト

TEIKEI

提携特典
あり

提携企業様限定のお得な情報はコチラ

31提携

検索



豊富な物件ラインナップ

新着物件情報

簡単エリア検索

【お問い合わせ】三井不動産レジデンシャル(株) 営業イノベーション部 営業推進室 提携法人チーム

✉ 31teikei@mfr.co.jp

(受付時間：午前10時～午後5時 定休日：土・日・祝日)

三井不動産レジデンシャルの新築賃貸レジデンス



JR山手線「新大久保」駅徒歩9分
JR中央・総武線「大久保」駅徒歩6分

新宿駅から1マイル (1.6km) 圏内の
閑静な住環境

多彩な共用施設とサービスが揃う
デザイナーズレジデンス

■お問い合わせ(レジデントファースト)
☎0120-321-364
営業時間/9:30~18:00 定休日/水曜日・年末年始

360°パノラマモデル

外観(2023年11月撮影)

パークアクシス新宿百人町

□所在地/東京都新宿区百人町3丁目26-1(住居表示) □交通/JR山手線「新大久保」駅徒歩9分、JR中央・総武線「大久保」駅北口徒歩6分 □総戸数/309戸 □専有面積/26.10㎡~60.76㎡ □間取り/1DK~2LDK □入居可能日/即入居可※諸手続き終了後 □貸主/三井不動産レジデンシャルリース株式会社



*1:「新宿」駅より直線距離にて計画



JR「上野」駅徒歩7分
6駅17路線利用可能

24時間営業のスーパー
「マルエツ東上野店」へ徒歩4分

ペット飼育可能
インターネット無料

■お問い合わせ(レジデントファースト)
☎0120-321-364
営業時間/9:30~18:00 定休日/水曜日・年末年始

外観(2025年1月撮影)

パークアクシス上野グレイスコート

□所在地/東京都台東区北上野一丁目1番5号(住居表示) □交通/JR「上野」駅徒歩7分、東京メトロ日比谷線「入谷」駅徒歩7分、東京メトロ銀座線「稲荷町」駅徒歩8分、つくばエクスプレス「浅草」駅徒歩13分、京成線「京成上野」駅徒歩15分 他 □総戸数/35戸 □専有面積/27.73㎡~53.41㎡ □間取り/1DK~2LDK □入居可能日/即入居可※諸手続き終了後 □貸主/三井不動産レジデンシャルリース株式会社




東京臨海鉄道りんかい線
「天王洲アイル」駅徒歩7分
「品川シーサイド」駅徒歩7分

「浜松町」駅へ1駅5分(3分)*2
「品川」駅へバス約9~13分*3

多彩なプラン全43タイプ
1DK~3LDK/全277邸

■お問い合わせ(レジデントファースト)
☎0120-321-364
営業時間/9:30~18:00 定休日/水曜日・年末年始

外観(2025年2月撮影)

パークアクシス品川天王洲アイル

□所在地/東京都品川区東品川三丁目32番27号(住居表示) □交通/東京臨海高速鉄道りんかい線「天王洲アイル」駅徒歩7分、「品川シーサイド」駅徒歩7分、東京モノレール羽田空港線「天王洲アイル」駅徒歩10分、京浜東北線「新馬場」駅徒歩13分 □総戸数/277戸(賃貸戸数:277戸)・店舗1区画 □専有面積/29.12㎡~62.65㎡ □間取り/1DK~3LDK □入居可能日/即入居可※諸手続き終了後 □貸主/三井不動産レジデンシャルリース株式会社



*2: 東京モノレール利用
*3: 都営バス「東品川三丁目」バス停(徒歩7分)より



東京メトロ丸ノ内線・都営大江戸線
「本郷三丁目」駅徒歩6分
都営大江戸線「春日」駅徒歩6分

多様な暮らしを叶える
1DK~3LDKの32タイプ

「集い、憩い、学び」をサポートする
ラウンジと個室ワークブース

■お問い合わせ(レジデントファースト)
☎0120-321-364
営業時間/9:30~18:00 定休日/水曜日・年末年始

外観(2025年6月撮影)

パークアクシス文京本郷

□所在地/東京都文京区本郷五丁目5番18(住居表示) □交通/東京メトロ丸ノ内線、都営大江戸線「本郷三丁目」駅徒歩6分、都営大江戸線・三田線「春日」駅徒歩6分、東京メトロ丸ノ内線・南北線「後楽園」駅徒歩9分 □総戸数/146戸(賃貸戸数146戸) □専有面積/27.82㎡~72.94㎡ □間取り/1R+S、1DK、1LDK、1LDK+S、2DK、2LDK、3LDK □入居可能日/即入居可※諸手続き終了後 □貸主/三井不動産レジデンシャルリース株式会社




都営大江戸線「落合南長崎」駅徒歩9分
西武新宿線「新井薬師前」駅徒歩11分

「新宿」駅3.8km圏の*4
(直線距離)
新宿区アドレス

徒歩1分のスーパーなど*5
多彩な施設が揃う生活利便性

■お問い合わせ(レジデントファースト)
☎0120-414-179
営業時間/9:30~18:00 定休日/水曜日・年末年始

外観(2025年3月撮影)

パークアクシス新宿西落合

□所在地/東京都新宿区西落合二丁目7-14(住居表示) □交通/都営大江戸線「落合南長崎」駅徒歩9分、西武新宿線「新井薬師前」駅徒歩11分 □総戸数/40戸(賃貸戸数40戸) □専有面積/26.99㎡~53.20㎡ □間取り/1DK、1LDK、2LDK □入居可能日/即入居可※諸手続き終了後 □貸主/三井不動産レジデンシャルリース株式会社



*4: 「新宿3.8km圏」とは「新宿」駅西口を起点とした現地までの直線距離(約3,760m)です。
*5: まいばすけっと西落合2丁目店(徒歩1分)、哲学堂公園(徒歩3分)、豊島区立南長崎スポーツセンター(徒歩12分)など



都営新宿線「西大島」駅徒歩4分
「西大島」駅より「大手町」駅19分*6

大型スーパー
「イオンフードスタイル」直結(1階)

暮らしを豊かにする共用空間
フィットネスルーム・プライベートラボ

■お問い合わせ(レジデントファースト)
☎0120-321-364
営業時間/9:30~18:00 定休日/水曜日・年末年始

外観(2025年2月撮影)

パークアクシス西大島コンフォートスクエア

□所在地/東京都江東区大島四丁目6番17号(住居表示) □交通/都営新宿線「西大島」駅より徒歩4分、都営新宿線「大島」駅より徒歩7分、JR中央・総武線「亀戸」駅より徒歩14分 □総戸数/446戸(賃貸戸数:446戸)・店舗1区画 □専有面積/25.20㎡~64.40㎡ □間取り/1R、1DK、1LDK~3LDK □入居可能日/即入居可※諸手続き終了後 □貸主/三井不動産レジデンシャルリース株式会社



*6: 都営新宿線利用、「住吉」駅にて東京メトロ半蔵門線乗り換え。

三井不動産リアルティ

リハウス
しょう

CM動画は
三井のリハウスホームページ
からご覧いただけます。



三井のリハウス

ご相談無料 三井不動産レジデンシャル(株) 売却・賃貸相談窓口



0120-168-831

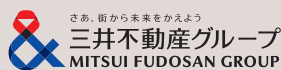
■営業時間／午前10時～午後5時

■定休日／水曜日(夏季・年末年始等休業を除く)

※お問い合わせいただいた内容を確認後、三井不動産レジデンシャル株式会社より三井のリハウス・リアルプラン(三井不動産リアルティ株式会社)へお客様の個人情報を提供し、ご案内させていただきます。

※ご相談内容の所在地・希望エリア等により、三井不動産レジデンシャルリース株式会社、レジデントファースト株式会社、三井ホームエステート株式会社へお客様の個人情報を提供し、ご案内させていただく場合もございます。

すまいとくらし
三井で
みつけて



お客様の生涯のくらしに
寄り添い続けます。

三井不動産レジデンシャルウェルネス
MITSUI FUDOSAN RESIDENTIAL WELLNESS

三井のシニアサービスレジデンス

PARK WELLSTATE

お一人おひとりの、
自由で豊かな暮らしを支える。
“シニアのためのサービスレジデンス”



三井のシニアサービスレジデンス「パークウェルステイト」は、お元気なシニアの方が、より自分らしく暮らして頂けるように、私ども三井不動産レジデンシャルウェルネスが、お客様の生涯のくらしに家族のように寄り添い続け、様々なサービス、サポートをさせて頂くすまいです。

快適さと上質さに包まれた暮らしを実現する品格を備えた建物、充実した毎日のお食事やくらしを彩るアクティビティ、生涯にわたる安心の介護・医療支援体制をお約束いたします。

パークウェルステイトの
ラインナップはこちら



オーシャンフロントの開放的な暮らしが実現する
「パークウェルステイト鴨川」



美しい自然を備え、
年間を通じて
過ごしやすい
気候が魅力の地。

心地よいロケーションの中、自然やグルメを満喫したり、
スポーツで体を動かすなどさまざまな楽しみ方ができます。



前原・横渚海岸（現地より約3.8km）



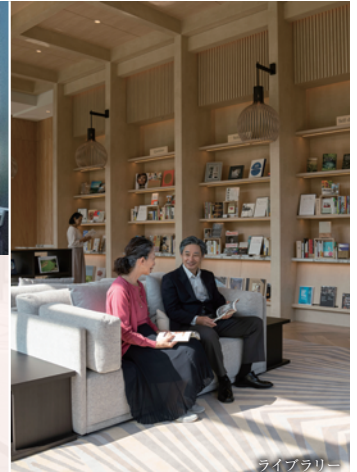
大山千枚田（現地より約16.7km）



清澄寺（現地より約6.4km）



image photo



愉しみを広げ、 人がつながる様々な共用施設

海を望むダイニング、大浴場・露天風呂の他、多彩な共用施設をご用意し、レジデンス内での時間を自由に寛ぎながらお過ごしいただけます。

オーシャンビューダイニング

ライブラリー



ロビーラウンジ



大浴場「穂波」内湯



オーシャンビュープール



フィットネスルーム

※共用施設のご利用にあたっては管理規程に従っていただきます。また、一部は有料・予約制のがあります。ダイニングでのお食事は別途料金をいただきます。

亀田メディカルセンターとの パートナーシップによる 手厚い医療支援体制

国内外から連日2,000人もの患者が訪れる「亀田メディカルセンター」の医療支援体制。24時間・365日、安心して暮らしていただけるサポート体制を整え、医療や健康増進プログラムなど幅広い分野での専門性の高いサービスを提供します。



亀田メディカルセンター外観



Image Photo



介護居室(2023年4月撮影)

建物の1階に亀田のクリニックを併設※

建物内には「亀田浜荻クリニック」を併設(内科)。日々ご入居者様の健康状態に応じた健康相談や最適な医療を提供いたします。

※運営:医療法人鉄蕉会、診療科目:内科・リハビリテーション科、変更となる場合があります。また、診察・診療等には別途料金が必要となります。

館内に看護スタッフ24時間常駐※

もしもの時には看護スタッフがかけつけます。トイレ・浴室・各洋室にある緊急呼び出しボタンでスタッフがすぐに対応。看護スタッフは亀田グループ所属で亀田総合病院との連携もスムーズです。

※夜間(17時半～8時半)は看護スタッフ1名。ただし休憩等による最少時は20名。

同一施設内に介護居室をご用意※

建物内には介護居室をご用意。一時的な疾病時の介護・看護はもちろん、常時介護が必要になった場合には、一般居室から介護居室へ住み替えていただくことが可能です。

※同一建物内での住み替えになります。

入居費用一例[前払方式]

入居一時金(お一人様入居)/82歳の場合

40Aタイプ(40.07㎡) **1,700万円台～**

入居一時金0円の[月払方式]もご用意しています。

詳しくはお問い合わせください。

※入居一時金は年齢により異なります。※敷金(賃料相当額1か月相当分)が別途必要となります。※お二人様入居の場合、追加入居一時金1,500万円が別途かかります。※上記は概算金額です(百万円単位)※ご入居にあたっては、入居一時金の他に別途月額利用料がかかります。※前払方式を選択され、年齢ごとに定める想定居住期間内に退去された場合は、入居期間に応じた返還金がございます。また、想定居住期間経過後の賃料の負担はございません。※お申し込み前に「パークウェルステイト鴨川」の現地案内が必ず必要となります。

「個別入居相談会」受付中

〈完全予約制〉

パークウェルステイト鴨川

0120-321-552

営業時間/10:00～17:00 定休日/水曜・日曜・年末年始



〈開発事業主〉

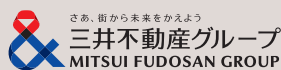
三井不動産レジデンシャル

〈貸主・運営会社〉

三井不動産レジデンシャルウェルネス

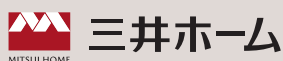
※介護が必要になった場合には、入居者の選択により外部の居宅サービスを受けていただきます。※共用施設のご利用にあたっては管理規約に従っていただきます。また、ダイニングでのお食事は別途料金をいただきます。※ご提供するサービスの一部は、有料となります。また、サービス内容については変更になる場合がございます。※家具・調度品は賃料に含まれておりません。設備・仕様はタイプにより異なります。詳しくは係員にお問い合わせください。

すまいとくらし
三井で
みつけて



理想の戸建を建てるなら
三井ホームへおまかせください！

憧れを、かたちに。



ようこそ、三井ホームの住まいへ



IMAGE PHOTO

安全に暮らす

三井ホームは、木造建築に揺るぎない自信があります。木という素材にこだわり、この国の風土を知り抜くことで鍛えた技術と施工精度で、地震・火災に強く、永く暮らせる耐久性を実現します。

快適に暮らす

三井ホームの木造技術は、高い気密性と自由な空間設計を可能にします。住み心地のよさはもちろん、断熱性を生かしたZEH水準の標準仕様で、人にも地球にも優しい住まいを実現します。

永く暮らし継ぐ

三井ホームは住宅性能等級、家づくりにおける品質管理、建築後のサポートから売却までの全てを高いレベルで保持。お客様の暮らし継がれる家を永くみまめます。

お問い合わせは

☎ 0120-81-2431

10:00～17:00（水曜日を除く）

三井ホーム

検索



注文住宅事業

三井ホームの中核事業です。お客さまと対話を重ねながら想いを具体的なかたちにし、オーダーメイドの住まいをつくりあげます。

MITSUI HOME PREMIUM

三井ホームプレミアム

感性を呼び覚ます、唯一無二の至高の邸宅



MITSUI HOME ORDER

三井ホームオーダー

自由自在な空間設計で「憧れを、かたちに。」するオーダーメイドの住まい



セレクト住宅事業

三井ホームの優れた性能やデザインを手軽なパッケージで選択できる、効率的でスマートな住まいをご提供します。

MITSUI HOME SELECT

三井ホームセレクト

厳選された間取りや外観、住宅設備を選んで建てる理想の住まい



三井ホームセレクトが提供する6つの価値

1

安心

企業規模、知名度、ブランド力、サポート体制など

2

高品質

耐震、耐火、断熱、長期優良住宅、ZEH、注文住宅品質

3

経済性

タイムパフォーマンス
コストパフォーマンス

4

資産価値

長期点検・保証システム、好立地、再販性

5

間取り

誰もが使いやすい、自分の価値観に合う

6

価格

ムリがない、予算に収まる、すぐわかる

プロが準備した豊富な選択肢で、タイプ・コストに優れた住まい

タイムパフォーマンス

注文住宅や新築マンションなどと比べて
早期の入居・利用が可能

普遍的な間取りや外観のため、
将来の賃貸や売却、相続の検討にも有利

コストパフォーマンス

性能や品質はそのままに、
生産性を高めたことでイニシャルコストを軽減

断熱性に優れるため、
光熱費などのランニングコストを軽減

長期メンテナンスシステムを兼ね備え、
メンテナンスコストを軽減

WEBで簡単シミュレーション

PCやスマホでプランと予算を同時に確認しながら家づくりが進められます。理想の住まいを選びつつ、予算もしっかり把握できるので安心です。



PCやスマホからプランと予算を同時にチェックできます



「間取り」から選ぶ

建物の階数や、間取り、インテリアカラーなどを選ぶだけで、本体価格がわかります。



「月々の返済額」から考える

お借入可能額のシミュレーションから土地と建物の予算をチェックできます。

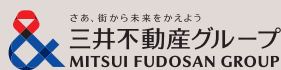


「三井ホームのご紹介」、「デザイン事例集」カタログ請求はこちら

三井ホームの魅力、デザイン、性能をより詳しく。デザイン事例集もご紹介しています。



すまいとくらし
三井で
みつけて



都市の賃貸住宅に上質な
ソリューションをご提供します。



三井不動産レジデンシャルリースは、
三井不動産グループの一員として
賃貸住宅をメインとした
プロパティマネジメント（運営管理）事業
を展開しています。

管理戸数80,000戸突破※

東京都心11区を中心に、賃貸住宅管理戸数
が80,000戸を突破しました。設立から30年
以上にわたり培った経験と高い専門性を活か
したプロパティマネジメントをご提供します。

※2025年3月末日時点

賃貸総合企画に携わった物件 121棟・4,029戸※

三井不動産グループをはじめとする物件
管理で得たノウハウを活用し、ご所有資産の
長期的な賃貸経営を実現するために、最適な
商品企画をご提案します。

※ 2015年度～2024年度の10年間実績

提携仲介会社数約13,000社※

異なる特色を持つ仲介会社や三井不動産
グループのネットワークで、お部屋探しのお
客様に効果的にアプローチします。

※ 2025年3月末日時点

ホームページはこちら ▼



ご所有不動産の活用法をご検討の皆様へ

大切な資産を“守り”、 “活かす”ための選択肢を。

受け継いだ大切な土地を所有し続けたい。

安定収益を得るための活用を検討したい。

不動産を活用して税負担を軽減したい。

より高い収益性を追求したい。

広すぎる自宅敷地をうまく活用したい。



三井の賃貸へ、お気軽にご相談ください！

ご自宅の更地、未利用地などのご所有不動産や、駐車場などの活用中の
不動産も、適切な賃貸物件を建設することで、より“働く不動産”として
生まれ変わる場合がございます。

三井不動産レジデンシャルリースは、ご所有資産のポテンシャルを最大限
に引き出す活用法を検討し、お客様にとって最適な選択肢となるご提案
をいたします。



いちばんに、住む人のこと。

事例に学ぶ！ 資産活用術

CASE STUDY

CASE 1

自己投資による有効活用

相続した土地の保有コストに悩むA様のケース



相続で取得したご所有地。代々受け継ぐ土地なので、大切に守りたいものの、保有コストの高さに悩んでおられました。また、活用にあたってはあまり借入をしたくないご意向でした。



三井の賃貸では、解決策として、賃貸マンション建設と弊社による運営・管理プランをご提案。ノウハウを結集し、企画から竣工まで、スムーズな建築をサポート。



リーシング、入居者管理、建物管理等の多岐にわたる運営・管理業務をサポート。三井の賃貸が、オーナー様の安定した賃貸事業をサポートしていきます。

CASE 2

築年数が経過したマンションのバリューアップ

空室が長期化し、収益性の低下に悩むB様のケース



現在の賃貸事業の健全性を客観的に把握するために、マーケット調査と賃貸経営診断を実施。物件の強みと弱み、そして現状の課題と今後の対策を可視化します。



プラン・設備・運営の各視点から、いかに競争力を付加するか検討。投資効果の最大化と事業性の向上を両立する資産再生プランをご提案いたします。



生まれ変わった良好な住空間に加えて、より良い暮らしをサポートする運営・管理で入居満足度を向上。事業性の最大化を目指し、長期安定的な賃貸経営をお届けします。

ご相談	ご所有資産に関するお悩みや不安、ご家族や土地への想いなどをお伺いし、潜在的な課題まで整理します。
現状把握	税制の検討、マーケット調査、ご所有地の法規制の確認などを行い、ご所有資産の性質を分析いたします。
ご提案	デザイン・機能とともに実績あるグループ会社と連携し、最適なプランをご提案いたします。
プランの実行サポート	事業の成功を導くために、各社との対応窓口・調整など、煩雑で専門的な業務をサポートします。
フォローアップ	竣工時の賃貸事業の運営や、マーケットの変化に合わせたプランの最適化など、長期的にお客様をサポートし続けていきます。

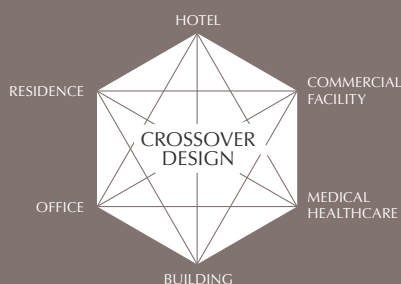


すまいとくらし
三井で
みつめて

さあ、街から未来をかんよう
三井不動産グループ
MITSUI FUDOSAN GROUP

時代の先をゆく、
新しいくらし価値をご提供します。

三井デザインテック
MITSUI DESIGNTEC



CROSSOVER DESIGN

空間をデザインすることは、
よりよい社会＝くらし環境、ビジネス環境を
デザインすること。

さまざまな領域の空間を手がけることで
培われたノウハウ。

私たちにしかできない、
それらの掛け合わせによって、
想像を超えた空間を創出します。

事業紹介

住まいからパブリック空間まで、
6つの領域を中心に事業を展開しています。

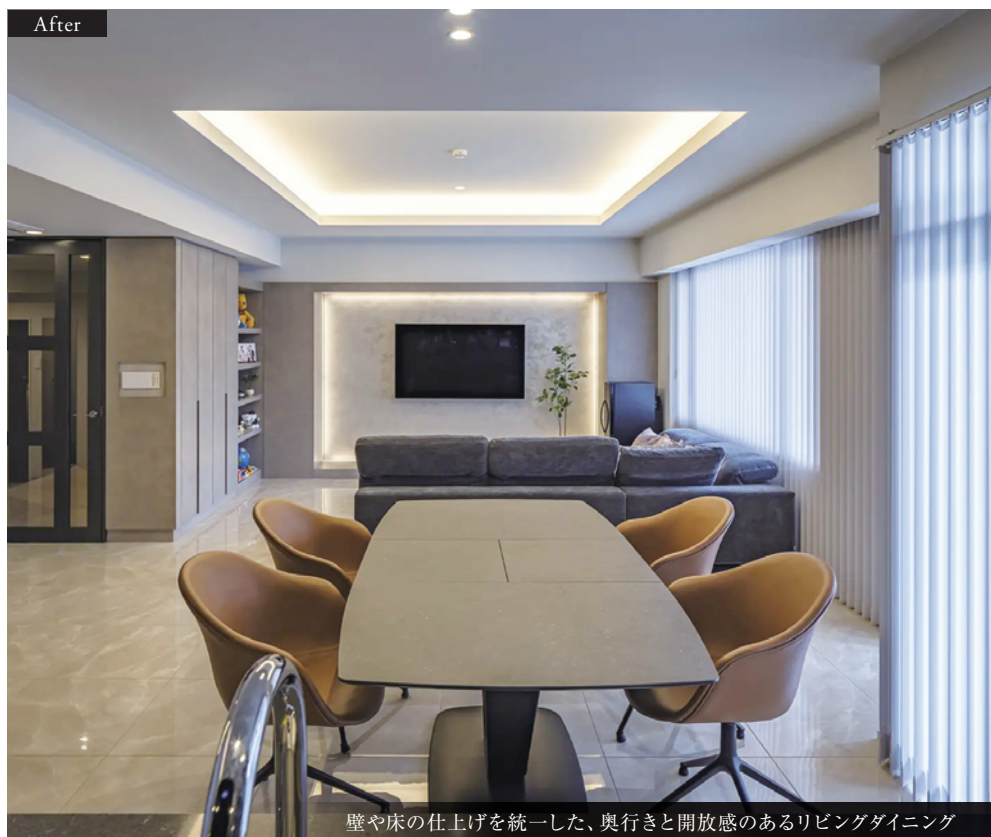
 住まい	 ホテル	 ビル共用部
 オフィス	 商業施設	 医療・福祉



三井デザインテック

検索

中古マンション購入×リノベーションで



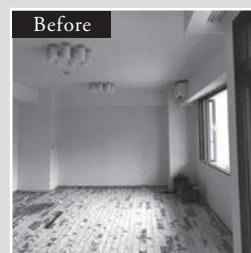
壁や床の仕上げを統一した、奥行きと開放感のあるリビングダイニング

Column 中古マンションのリノベーションが 注目される理由とは？

費用面も、間取りやデザインの自由度も、メリットが大きい、
現代の賢い選択。

近年、築年数の経った古いマンションを購入し、自分好み
にリノベーションして住まれる方が増えているのをご存
知でしょうか。そこには、3つの大きな理由があります。
まず1つ目は、**築30年や40年といった古いマンションは、
物件価格が比較的安いので、購入しやすい点が挙げら
れます。**都心や人気エリアの新築物件が高騰している
現状を見ると、これは大きなメリットといえるでしょう。
そのため、リノベーション費用を含めても、新築マンションを購入するより費用を抑
えられるケースが多くあります。

2つ目は、**リノベーションによって、家族の理想の間取りやこだわりのデザインを
実現できること。**特に、フルリノベーション（スケルトンリノベーション）であれば、
設備やインテリアを一新できるため、新築と変わらない快適さが手に入ります。
そして3つ目は、**希望の立地に会える可能性が高いこと。**そもそも、都心部の駅近や
人気の街では、新たに建築する土地が出にくいのが通常です。そのため、新築物件
よりも、すでに立っている中古物件のほうが市場に出る可能性が高いもの。築年数に
こだわらないことで、より立地の良い、憧れの場所に住めるチャンスが広がります。
この機会に、中古マンションの購入とリノベーションにより、あなただけの理想の空間と
ライフスタイルを叶えてはいかがでしょうか。



Before

叶える“理想の住まい”

DATA | 築33年／施工面積150.5㎡



間接照明でフレーミングしたアートのようなリビング



アーティスティックで優美な玄関ホール

Case Study

施主様の思いとこだわりが詰まった、上質感と使い勝手を両立させた空間に。

では、実際に、築33年の中古マンションをご購入し、三井デザインテックでリノベーションされたお客様の事例をご紹介します。2人のお子様をお持ちの施主様ご夫妻には、リノベーションにあたり、「大胆な間取り変更による快適な動線」、「統一感のあるトーンと多彩な表情のデザイン」、「石や木の上質な素材感」といった明確なご要望がありました。それらをしっかり汲み取りながら、上質感や開放感と使い勝手を両立させたのが最大のポイントです。

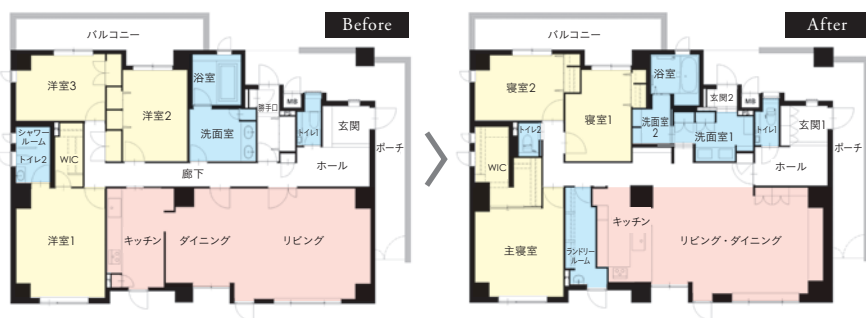
まず、LDKは、既存のキッチンの壁を取り払い、大きな一つの空間へとリノベーション。床や壁の仕上げを統一して連続性を生み出すことで、空間の奥行きや開放感を感じさせました。また、窓側に二重のバーチカルブラインドを設け、外部からの視線を遮りながらも柔らかな外光を採り込んでいます。リビングは、テレビを配した壁面にムラ感のある塗装を施し、間接照明でフレーミング。照明のON・OFF、昼夜の光の当たり方によって、アートのような多彩な表情を

描き出します。さらに、オープンキッチンには、シックなグレートーンの収納扉を連続して配置。重厚感のある石目調の天板と美しいハーモニーを奏でます。そのほか、壁にアーティスティックな石目柄の大判タイルと間接照明をあしらった、優美な玄関ホールも見逃せません。美しい石目調の床と合わせ、住む人の豊かな品格を物語るものとなりました。

お引き渡し後、施主様からは、「私がお伝えしたさまざまな要望をすべて上手に取り入れたご提案をしていただいたことで、信頼してお願いすることができました。おかげで、まさにイメージぴったりの快適な住まいになりました」という、うれしいお声をいただきました。



シックで美しく機能的なオープンキッチン



コラムの続きはこちら
Column



実例紹介の続きはこちら
Case Study



会員制インテリアクーポンサイト

iLMiO (イルミオ)

対象のインテリアブランドで
ご利用いただける、
割引クーポンをプレゼント。
ぜひご登録ください。

iLMiO%

MAX
15%
OFF

Trial Campaign

【トライアルキャンペーン】
対象ブランド一例



THE CONRAN SHOP.



【ご登録は
こちら】

※キャンペーンで実際に使用できるブランドとクーポンは、サイトからご確認ください。※割引率は対象ブランドや店舗ごとに異なります。※提携ブランドや割引率、対象店舗は予告なしに変更する場合がございます。あらかじめご了承ください。

三井デザインテック
MITSUI DESIGNTEC

三井のリフォーム

リノベーション事例を多数掲載！

プレミアム実例集プレゼント

実例集のお申し込み、
リフォームのご相談はこちら





Renewal
Open

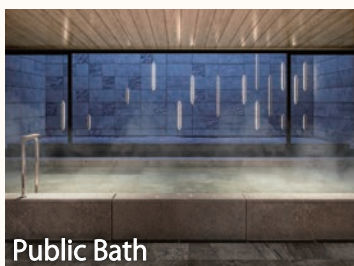
札幌駅から徒歩5分に位置する「三井ガーデンホテル札幌」。時計台や赤れんが庁舎、大通公園も徒歩圏内にあり、観光や街歩きの拠点に最適です。
デザインコンセプトは「Wellness Harmony」。街なかにながら、北海道の自然を感じられる心地よい空間。旅の合間に自然の息遣いや木の温もりを感じながら、くつろぎのひとときをお愉しみください。

GUEST ROOMS & FACILITIES



Executive Premier Twin

最大4名まで宿泊可能。ゆったりとしたソファスペースでは、仲間や家族とテーブルを囲みながら穏やかなひとときを。



Public Bath

北海道の壮大な自然をモダンに表現。陰影や四季の共存を創出したエモーショナルな大浴場。



Breakfast

発酵と出汁をテーマに、心と体が整う朝食をご用意。ライブキッチンで握りたてをいただけるおむすびは、いくら醤油漬けなどお好みの具材を添えて。

ホテル会員制度 MGH Rewards Club

入会費・年会費無料

公式サイト・アプリ予約で5%OFF & 5~10%ポイント還元！
朝食無料特典や割引クーポンなど特典満載の会員制度です。



三井ガーデンホテル札幌

〒060-0005 北海道札幌市中央区北五条西6-18-3
TEL:011-280-1131



Mitsui Garden Hotels

MARUGOTO PASSPORT

MARUGOTO PASSPORT

東京ドームシティ まるごと パスポート

TOKYO-DOME
Tokyo Dome City
MARUGOTO Passport

人気施設まるごとゼンブ 遊び放題の夢のパスポート!

TOKYO DOME CITY
心が動く、心に残る。

 三井不動産グループ
MITSUI FUDOSAN GROUP

東京ドームシティ まるごとパスポート 





あなたはたくさんの波を越えてきた。

迷った。

悩んだ。

出会った。

決断した。

実った。

どんな時も今がいちばん、

そう思えた。

— これからも、きっとそうだ。

今、人生の目の前に、

穏やかな風が広がっている。

そんなあなたに

ふさわしいレジデンスがあります。

不安も心配も何もなく。

好きなことだけを、自由に、思い切り。

さあ、この場所で、

これからも

あなたにしか

紡げない人生を。

三井のシニアサービスレジデンス
パークウェルステイト

三井のシニアサービスレジデンス



CM・レジデンス紹介などはこちら

三井のシニアレジデンス



※本誌に掲載の情報は、2026年1月16日現在のものです。内容は変更になる場合がございますので、予めご了承ください。また、成約済みの場合にはご容赦ください。※各物件の詳しい情報は、三井不動産レジデンシャルの住まい情報総合サイト「www.3lsumai.com」、または提携企業様専用サイト「www.3lsteikei.com」よりご確認ください。※モデルルームやモデルハウスの見学にはご予約の必要場合があります。事前にご確認の上ご来場ください。※本誌に掲載している東京都の所在エリア区分は以下の通りです。【都心】千代田区・中央区・港区・文京区・渋谷区・新宿区【城南】品川区・目黒区・大田区・世田谷区【城東・城北】台東区・墨田区・江東区・北区・荒川区・足立区・葛飾区・江戸川区【城西】中野区・杉並区・豊島区・板橋区・練馬区【都下】23区以外 ※掲載の完成予想CGは、設計図を基に作成したもので、形状・色等は実際とは異なります。なお、外観形状の細部、設備機器等は表現しておりません。このCGで表現されている植栽は竣工から初期の育成期間を経た状態のものを想定して描いており、竣工時は植物の生育を見込んで必要な間隔をとって植えております。家具・調度品等は販売価格に含まれません。※モデルルーム、モデルハウス写真の家具・調度品等は販売価格には含まれません。また、設備・仕様の色や形状は、住戸により異なります。※共用部のご利用につきましては管理規約に従っていただきます。なお、家具・調度品・アート作品等は変更となる場合がございます。※QRコードは(株)デンソーウェーブの登録商標です。※広告表示の有効期限:2026年4月末日

(発行者)三井不動産レジデンシャル株式会社 国土交通大臣(4)第7259号 (一社)不動産協会会員、(一社)不動産流通経営協会会員、(公社)首都圏不動産公正取引協議会加盟 東京都中央区日本橋室町三丁目2番1号