

No. 14

4LDK (DEN含む) + ステップストレージ + デイリーストレージ + ウォークインクロゼット

敷地面積
 102.02㎡ (約30.86坪)

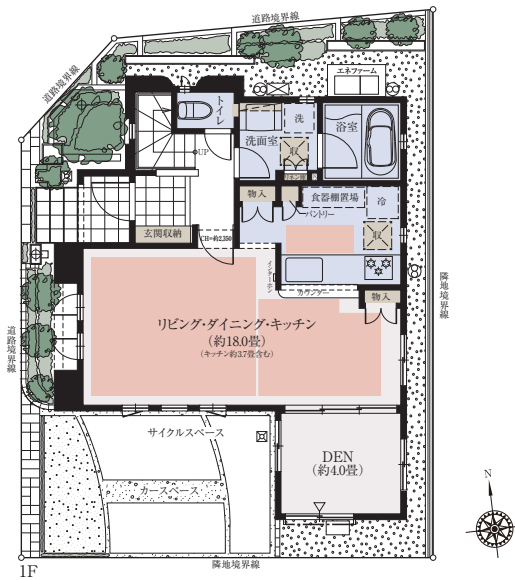
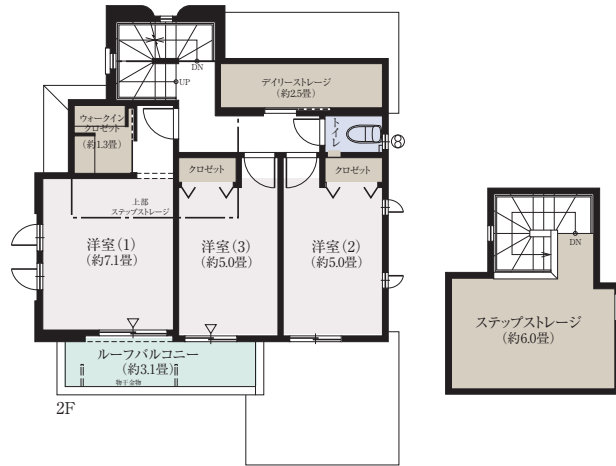
延床面積
 92.97㎡ (約28.12坪)

ステップストレージ面積
 9.83㎡ (約2.97坪)

合計収納畳数/約13.9畳 ※ステップストレージは延床面積に含まれません。

街区の印象を高める壮麗な外観デザインを施した角地の邸。

LDK+DENで約22畳の広々とした空間を実現。
 全居室南向き、ワイドなルーフバルコニーを配したプラン。
 約6畳のステップストレージをはじめ、豊富な収納スペースを設置。



- 収納
- 床暖房範囲

※本物件の代表タイプの間取りを表示しています。販売住戸の間取りにつきましては、本広告時の物件概要内「販売住戸の一覧」をご覧ください。
 ※掲載の間取りは計画段階の図面を基に描き起こしたもので実際とは多少異なります。
 ※施工等の関係で変更になる場合がございます。詳しくは施工図等でご確認ください。
 ※外構の石、タイル等はおおよその施工範囲を示したものです。※LDKにはキッチン約3.7畳が含まれます。
 ※DEN=書斎。※ステップストレージは収納です。※小屋裏収納面積には収納はしご部分を含みます。
 ※フリーウォールの撤去には別途設計費・工事費が必要となります。

「ファインコート田無プランテラス」インフォメーションデスク



0120-085-321

営業時間 / (平日) 11:00~17:00
 (土・日・祝日) 10:00~17:00
 定休日 / 水曜・木曜・第三火曜日

「ファインコート田無プランテラス」インフォメーションデスク