

No. 10

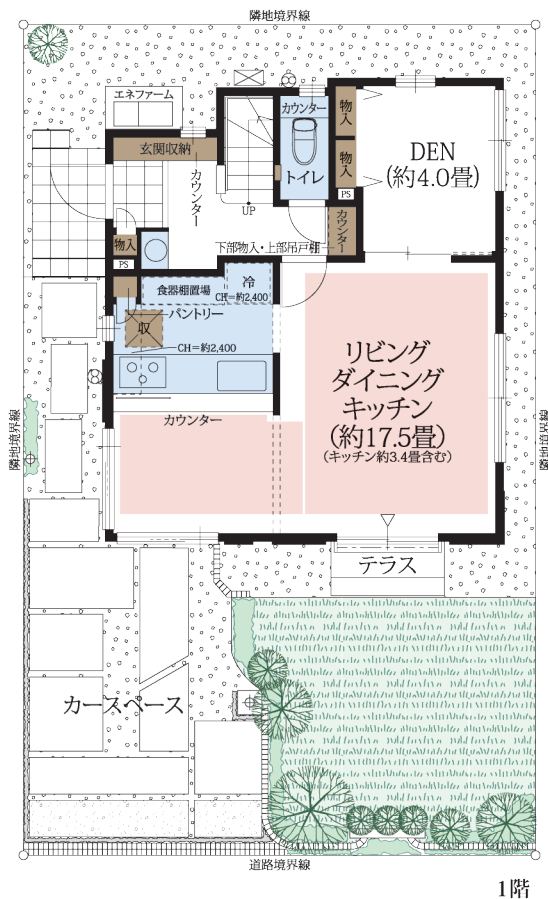
4LDK +ステップストレージ
(DEN含む)

敷地面積 113.91㎡ (約34.45坪)

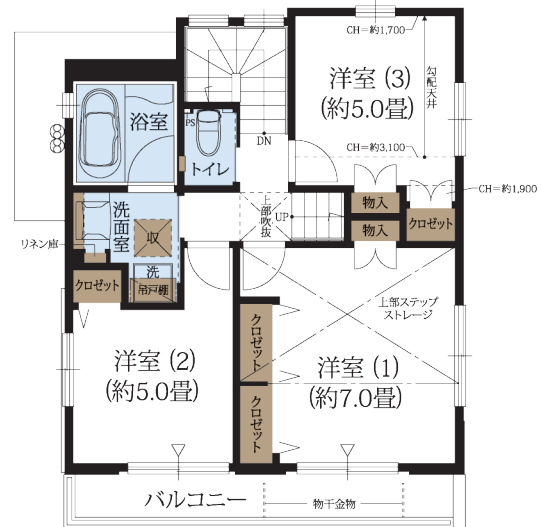
延床面積 91.10㎡ (約27.55坪)

広い庭がカースペースと一体となり解放感を創出する南道路の邸。

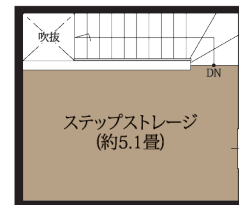
- 3面採光の明るいリビング・ダイニングが家族の集いの場に。
- 約5.1畳のステップストレージやクロゼットなど豊富な収納空間。
- 2つの部屋から利用できる、ワイドなバルコニーを設置。



1階



2階



床暖房 収納 水廻り

- ※施工等の関係で変更になる場合がございます。詳しくは施工図等でご確認ください。
- ※外構の石、タイル等はおおよその施工範囲を示したものです。
- ※坪数と畳数は約表記です。※延床面積には住戸外面積 / 0.41㎡を含みます。
- ※ステップストレージは収納です。延床面積にステップストレージは含まれません。
- ※DEN=書斎

