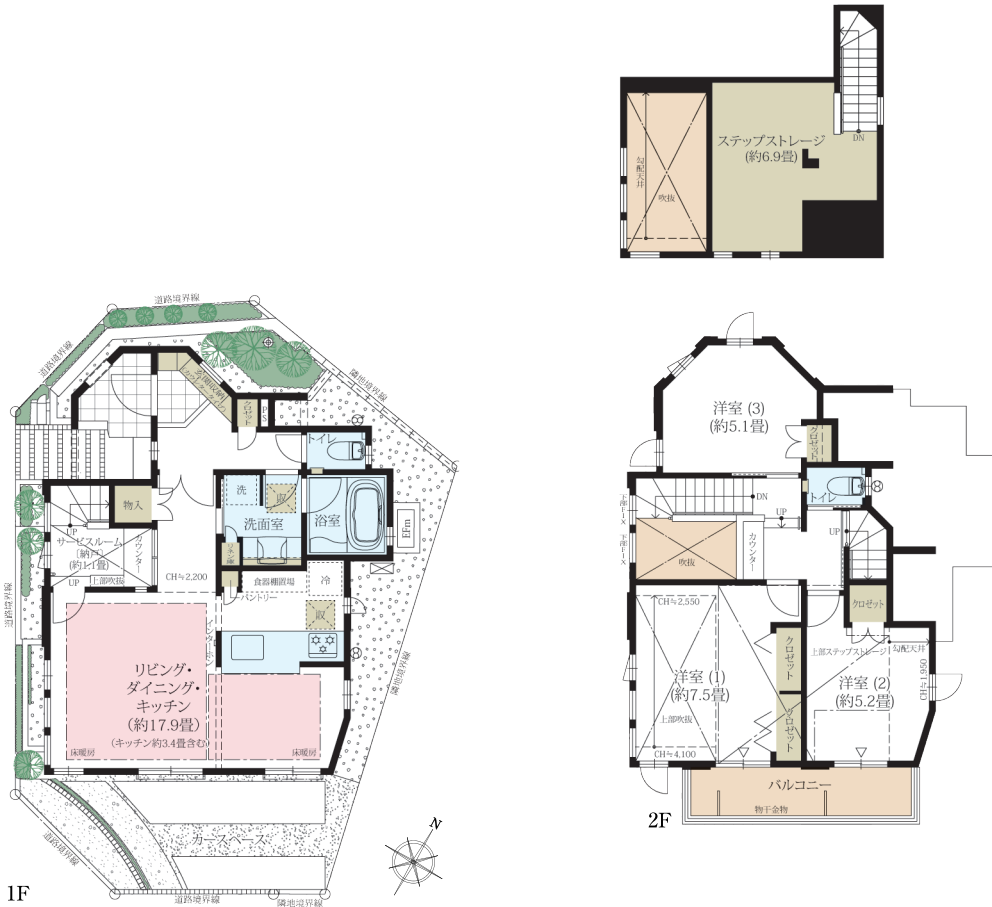


No.7	<b>3LDK+ステップストレージ</b>	
	敷地面積 <b>93.45</b> m <sup>2</sup> (約28.26坪)	延床面積 <b>91.51</b> m <sup>2</sup> (約27.68坪)

□合計収納畳数：約11.4畳 □1階床面積：48.59㎡ □2階床面積：42.92㎡

リビングサイドのサービスルーム（納戸）や2階廊下に設けたカウンターなど、  
仕事に趣味に充実した時間を叶える邸。



■ 収納 ■ 床暖房 ■ 吹抜／バルコニー ■ 水まわり

※施工等の関係で変更になる場合がございます。詳しくは施工図等でご確認ください  
 ※外構の石、タイル等はおおよその施工範囲を示したものです。  
 ※坪数と畳数は約表記です。  
 ※ステップストレージ＝固定階段付小屋裏収納

「ファインコート杉並上井草パークフロント」インフォメーションデスク

**0120-321-768** □営業時間／平日(月・金) 11:00～17:00、  
土・日・祝日10:00～17:00  
□定休日／火・水・木曜日