

No.12

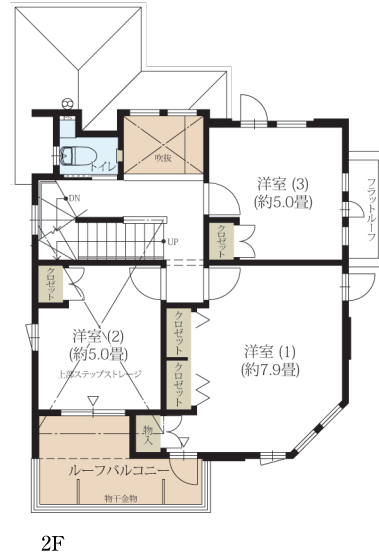
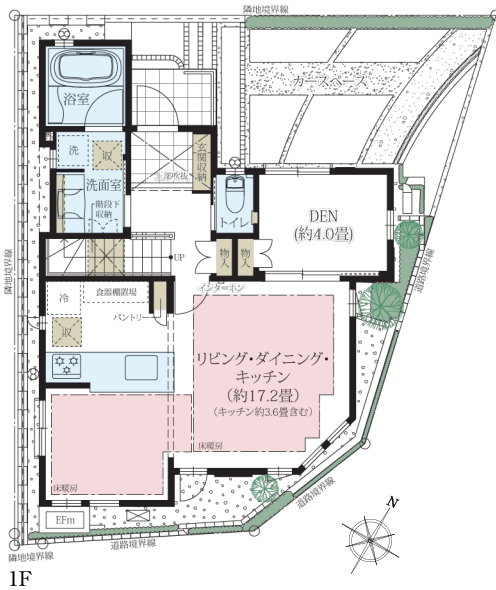
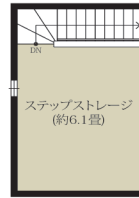
4LDK (DEN含む) + ステップストレージ + ルーフバルコニー

敷地面積
93.31㎡ (約28.22坪)

延床面積
92.93㎡ (約28.11坪)

□合計収納畳数：約11.0畳 □1階床面積：51.69㎡ □2階床面積：41.24㎡

3面採光のリビング・ダイニングや2室から出入可能なルーフバルコニーから
南面の開放感を享受する角地の邸。



■ 収納 ■ 床暖房 ■ 吹抜/バルコニー ■ 水まわり

※施工等の関係で変更になる場合がございます。詳しくは施工図等でご確認ください
 ※外構の石、タイル等はおおよその施工範囲を示したものです。
 ※坪数と畳数は約表記です。
 ※DEN=書斎 ※ステップストレージ=固定階段付小屋裏収納

「ファインコート杉並上井草パークフロント」インフォメーションデスク

☎ 0120-321-768

□営業時間/平日(月・金) 11:00~17:00、
土・日・祝日10:00~17:00
□定休日/火・水・木曜日