

No.9

4LDK (DEN含む) +WIP+ロフト

敷地面積
97.84㎡(約29.59坪)

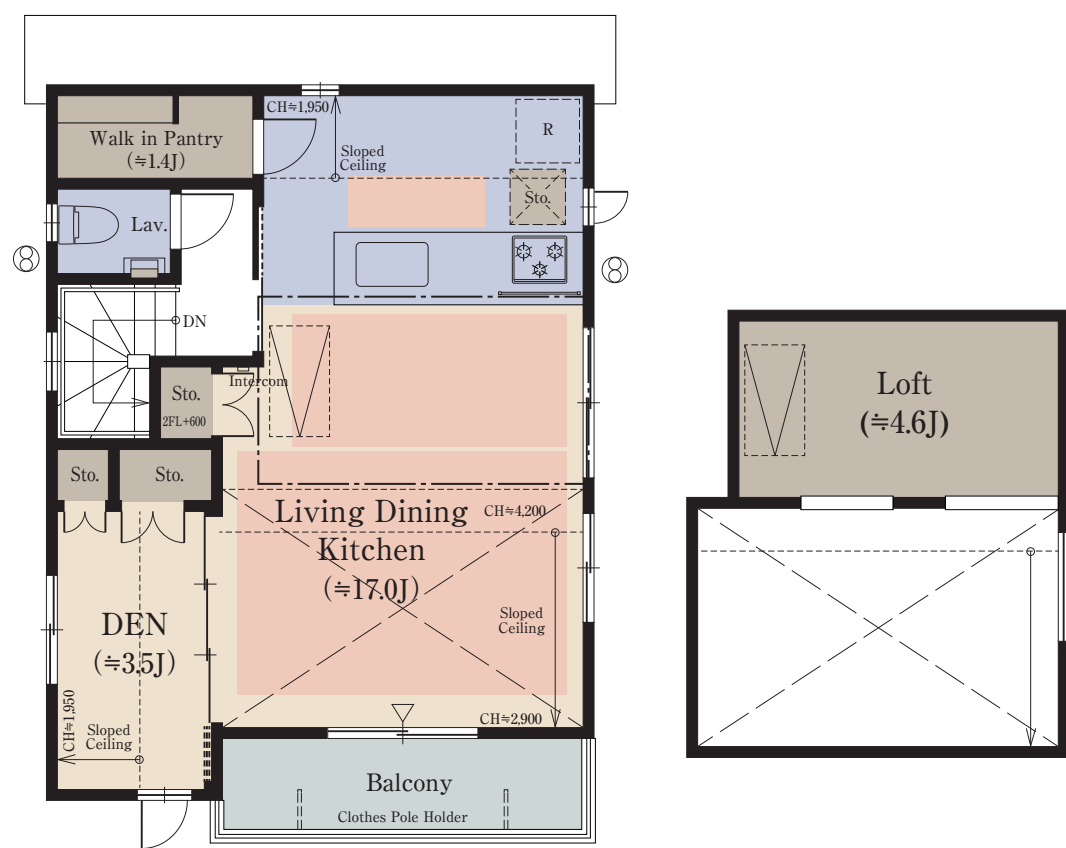
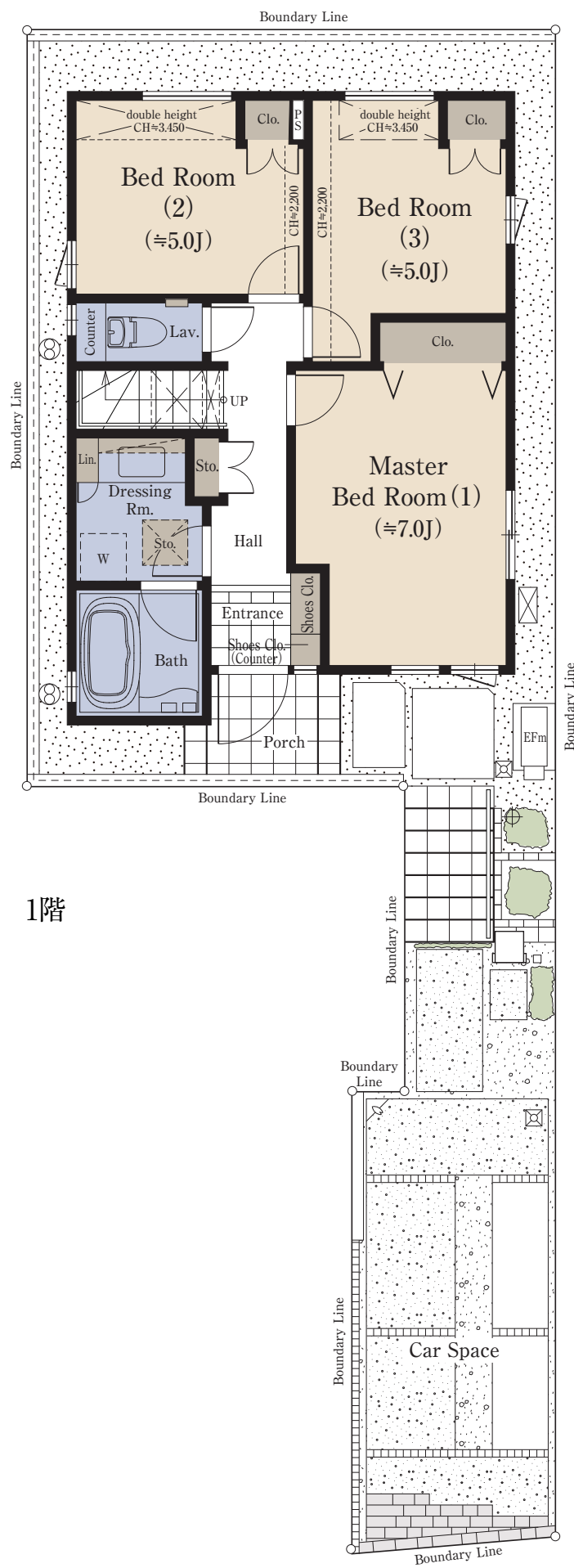
延床面積
90.13㎡(約27.26坪)

ロフト面積
7.51㎡
※ロフトは延床面積に含まれません。

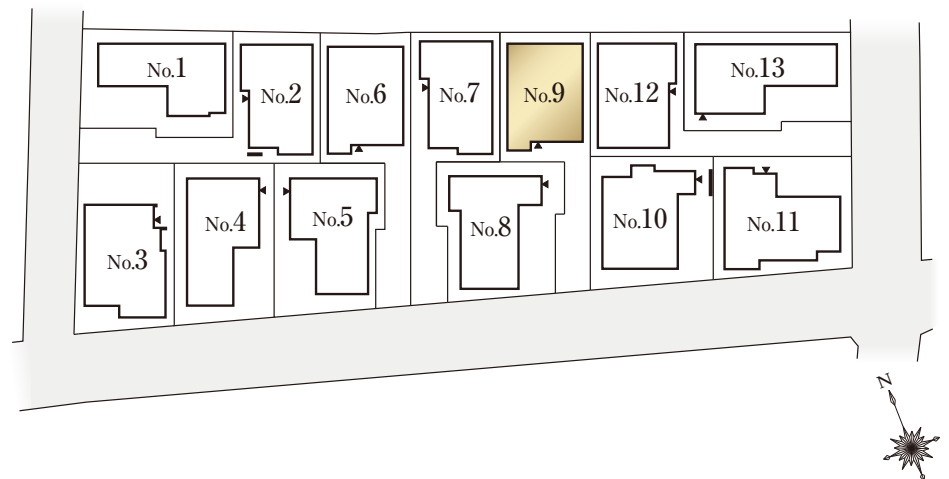
天井高最大約4.2m、吹抜を設けた明るく開放的な2階リビングプラン。

ゆとりあるウォークインパントリーを備えたキッチンも魅力。

多目的に使えるロフトを備えた、2階リビング・吹抜ロフト邸。



[合計収納畳数] 約11.2畳



- 水回り
- 収納
- 床暖房
- 洋室
- ルーフバルコニー

※DEN=書斎 ※WIP=ウォークインパントリー

※掲載の図面は施工等の関係で変更になる場合がございます。詳しくは設計図書等でご確認ください。 ※外構の石、タイル等はおおよその施工範囲を示したものです。

※LDK畳数は、キッチン畳数約3.8畳を含みます。 ※ロフト面積には収納はしご部分を含みます。

「ファインコート田園調布本町」インフォメーションデスク

0120-321-508

営業時間/月・金曜日：11時～17時
土・日・祝日：10時～17時
定休日/火・水・木曜日