

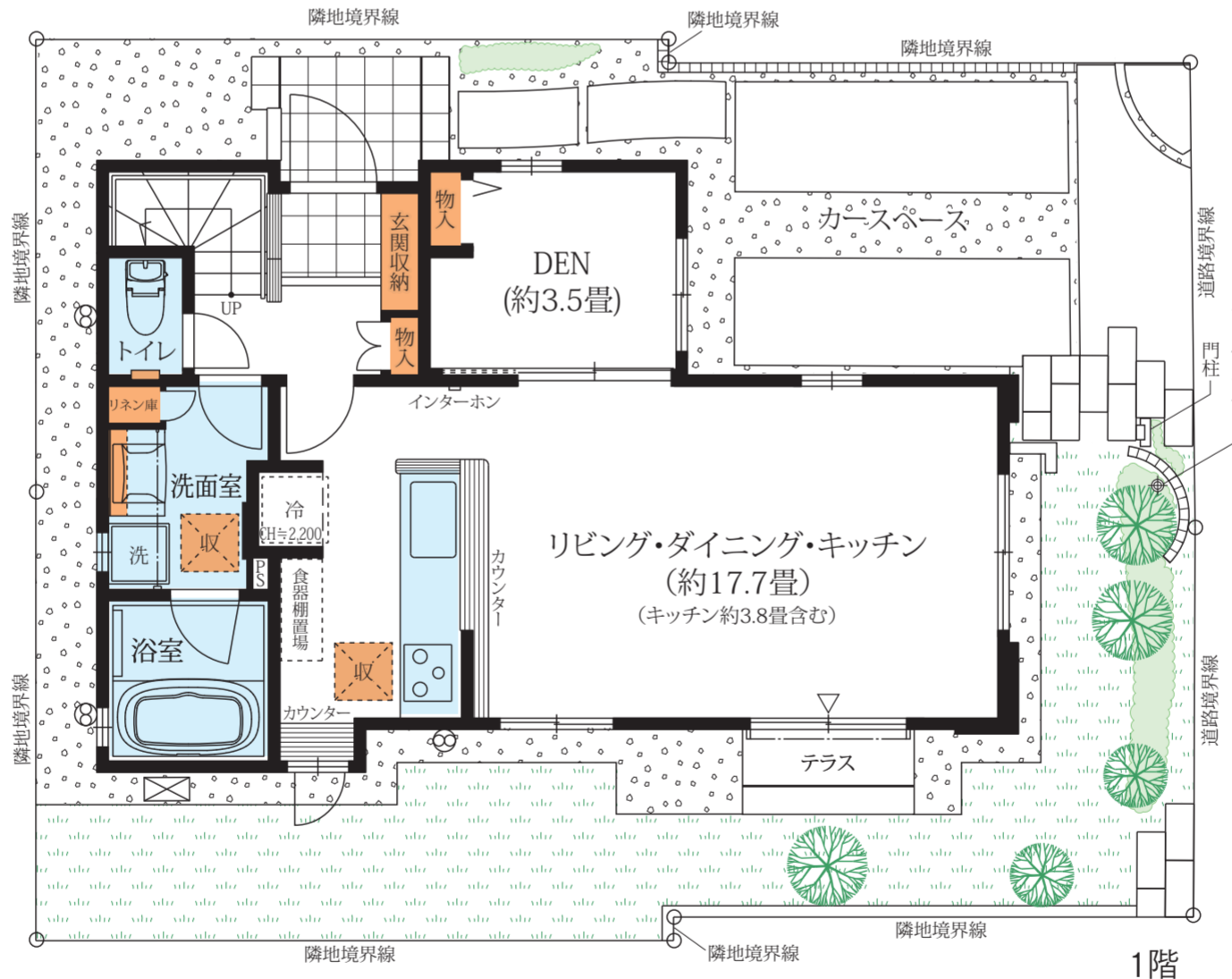
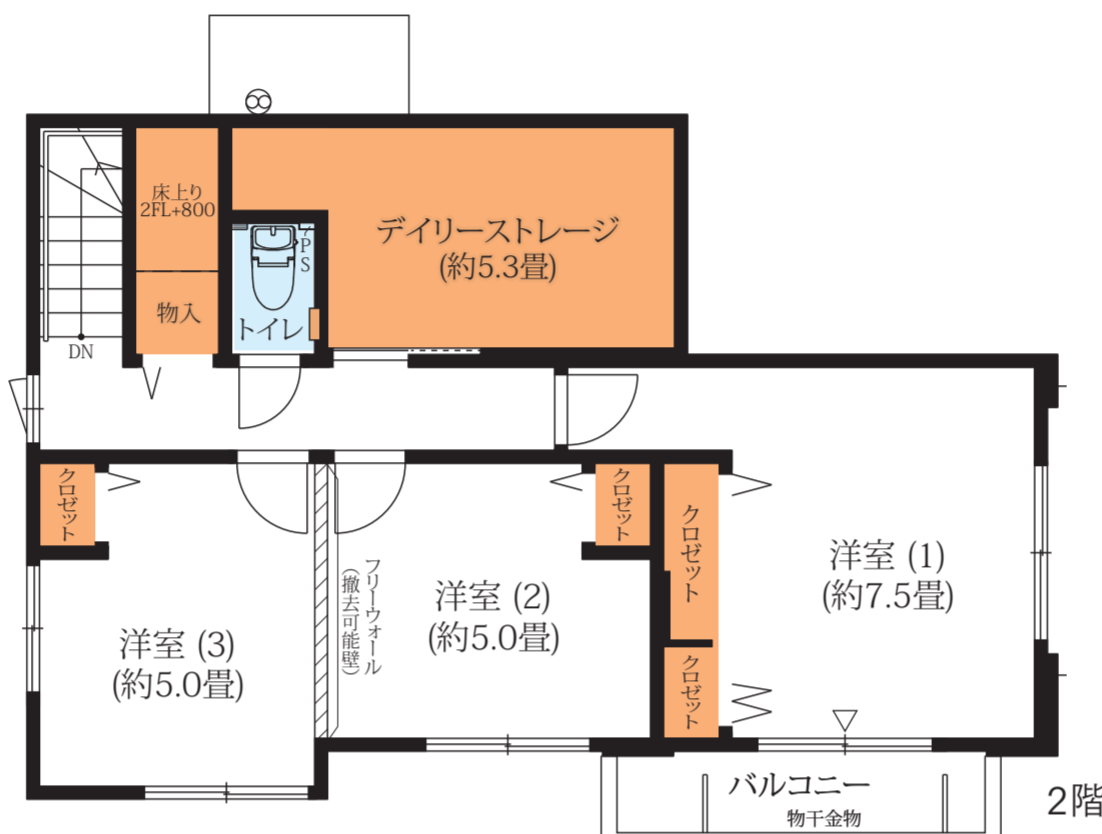
No. 13

4LDK (DEN含む)+デイリーストレージ

敷地面積  
114.47㎡(約34.62坪)

延床面積  
91.03㎡(約27.53坪)

多彩な用途に活用できるDENを設置。  
洋室すべてが南西向きの陽当たりの良い健やかな邸。



■ 収納 ■ 水廻り ■ DEN=書斎

※本物件の代表タイプの間取りを表示しています。販売住戸の間取りにつきましては、本広告時の物件概要内「販売住戸の一覧」をご覧ください。  
※掲載の間取り図は、図面を基に描き起こしたもので、実際と異なる場合があります。また、施工上の理由および改良のため、変更することがございます。  
※外構の石、タイル等はおおよその施工範囲を示したものです。※坪数と畳数は約表記です。  
※フリーウォールの撤去による間取り変更には、設計費・工事費が必要となります。

お問い合わせは「ファインコート新座」インフォメーションデスク

0120-321-763

□営業時間/平日(月・金):午前11時~午後5時、  
土・日・祝日:午前10時~午後5時 □定休日/火・水・木曜(祝日除く)

閉じる