

No. 6

4LDK(DEN含む)+マルチロフト+納戸+ウォークインパントリー

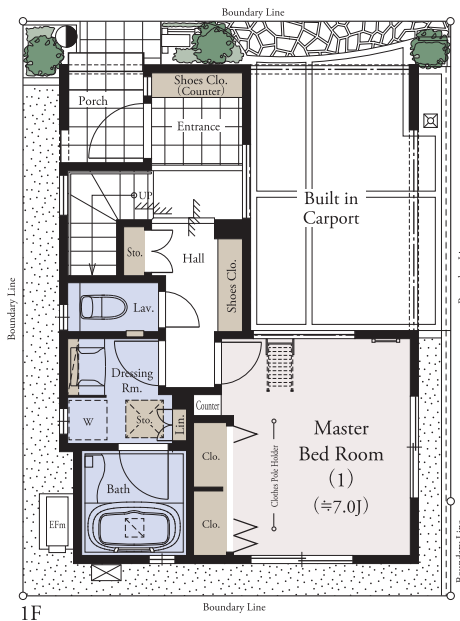
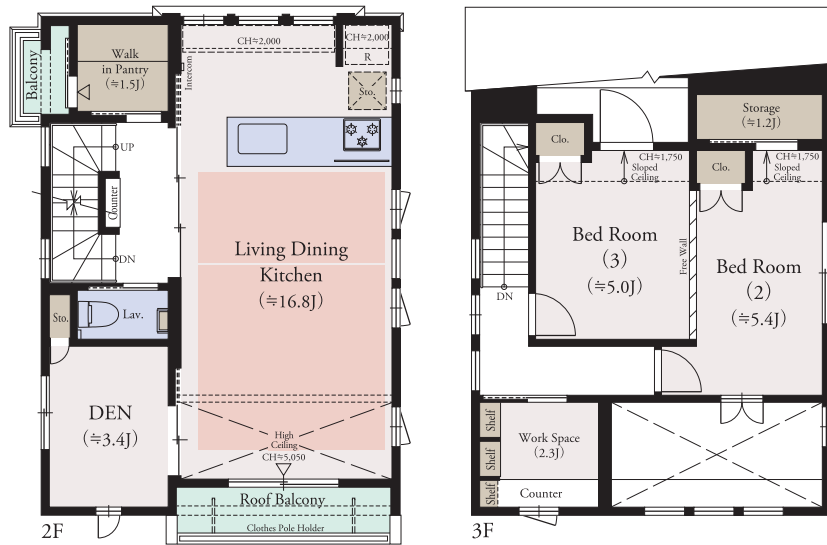
敷地面積
65.01㎡(約19.66坪)

延床面積
115.81㎡(約35.03坪)

合計収納量
約15.1畳

※ビルトインカーポート11.80㎡は延床面積に含まれます。

独立性の高いDENやワークスペース、ウォークインパントリー、マルチロフトなどを備え、住空間に+αのゆとりを叶える邸。



■ 収納 ■ 床暖房範囲

※本物件の代表タイプの間取りを表示しています。販売住戸の間取りにつきましては、本広告時の物件概要内「販売住戸の一覧」をご覧ください。※掲載の間取りは計画段階の図面を基に描き起こしたもので実際とは多少異なります。※施工等の関係で変更になる場合がございます。詳しくは施工図等でご確認ください。※外構の石、タイル等はおおよその施工範囲を示したものです。※フリーウォールの撤去による間取り変更には、設計費・工事費が必要となります。※LDKにはキッチン約4.2畳が含まれます。※DEN=書斎。※J=約畳数。

「ファインコート高田馬場」インフォメーションデスク



0120-327-310

営業時間/(平日)11:00~17:00
(土・日)10:00~17:00
定休日/火・水・木曜日