

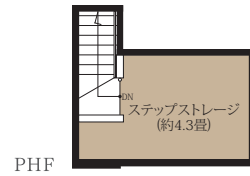
No. 2

4LDK (DEN含む) + WIC + デイリーストレージ + ステップストレージ

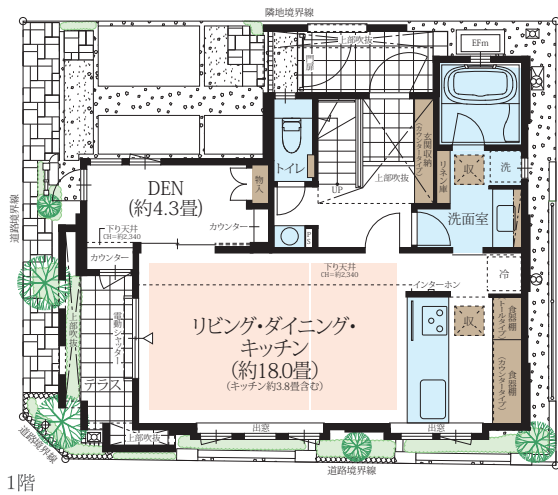
敷地面積 / 100.01 m<sup>2</sup> (約30.25坪)

延床面積 / 99.99 m<sup>2</sup> (約30.24坪)

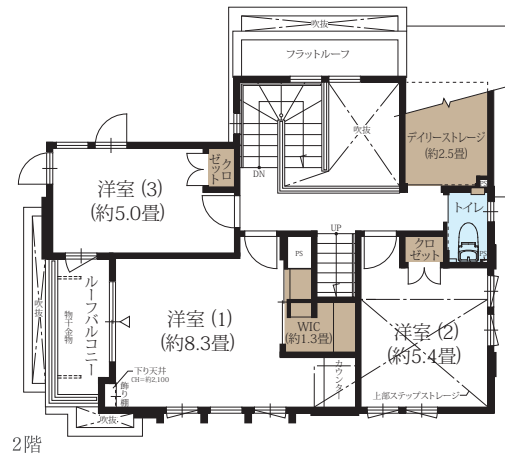
- ◎開放的なLDKからつながり、さまざまな使い方ができるテラスを設置。
- ◎玄関ホールに加え、キッチンからも出入りできる2Way洗面で、効率的な家事動線を実現。
- ◎季節の家電や大きな荷物もラクに出し入れできる、固定階段付のステップストレージ。



PHF



1階



2階



床暖房 収納 水廻り WIC=ウォークインクローゼット

※本物件の代表タイプの間取りを表示しています。販売住戸の間取りにつきましては、本広告時の物件概要内「販売住戸の一覧」をご覧ください。  
 ※掲載の間取り図は、図面を基に描き起こしたもので、実際と異なる場合があります。また、施工上の理由および改良のため、変更することがございます。  
 ※外構の石、タイル等はおおよその施工範囲を示したものです。※坪数と畳数は約表記です。  
 ※ステップストレージ=固定階段付小屋裏収納

お問い合わせは「ファインコート新宿西落合」インフォメーションデスク

0120-659-048

□営業時間/平日(月・金):午前11時~午後5時、土・日・祝日:午前10時~午後5時 □定休日/毎週火・水・木曜日(祝日を除く)