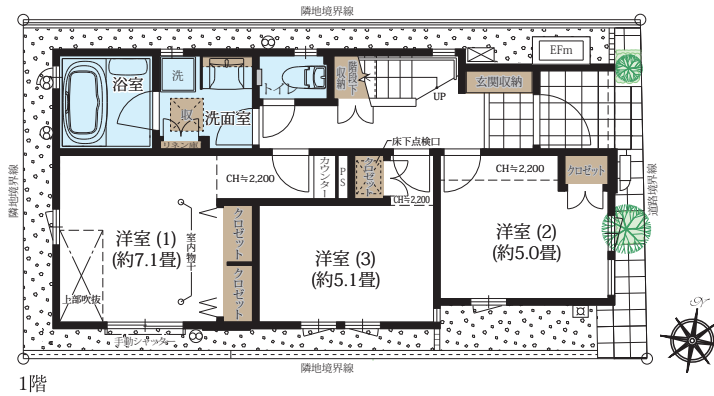
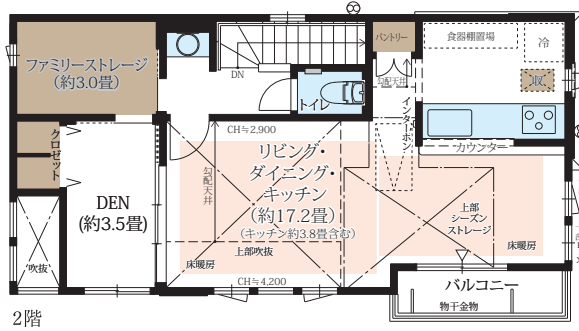
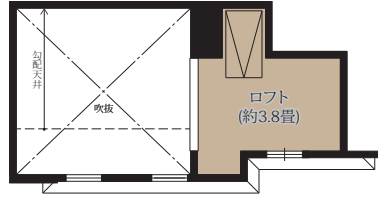


No. 1	4LDK (DEN含む)+ファミリーストレージ+ロフト	
	敷地面積 70.00㎡(約21.17坪)	延床面積 93.65㎡(約28.32坪)

ロフト、ファミリーストレージなど収納充実。
3つの洋室すべてが南に面した開放感あふれる邸。



床暖房 収納 水廻り

※施工等の関係で変更になる場合がございます。詳しくは施工図等でご確認ください。※外構の石、タイル等はおおよその施工範囲を示したものです。
※坪数と畳数は約表記です。※DEN=書斎※ロフト面積には収納はしこ部分を含みます。

お問い合わせは「ファインコート中野新江古田」インフォメーションデスク

0120-260-321 ☎

☑ 営業時間 / 平日(月・金): 午前11時～午後5時、
土・日・祝日: 午前10時～午後5時 ☐ 定休日 / 毎週火・水・木曜日(祝日を除く)