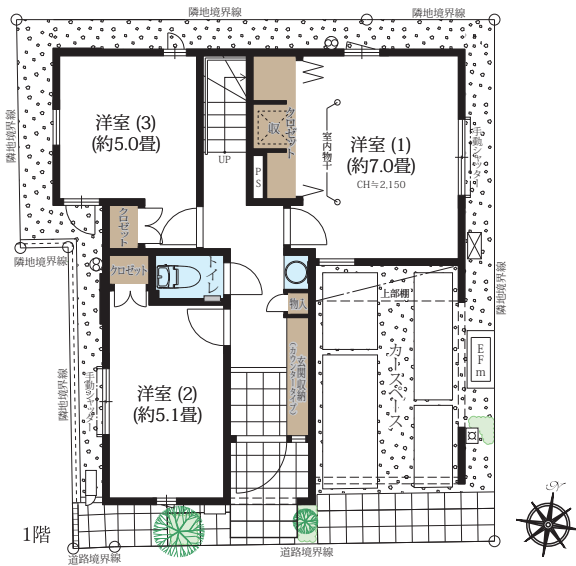
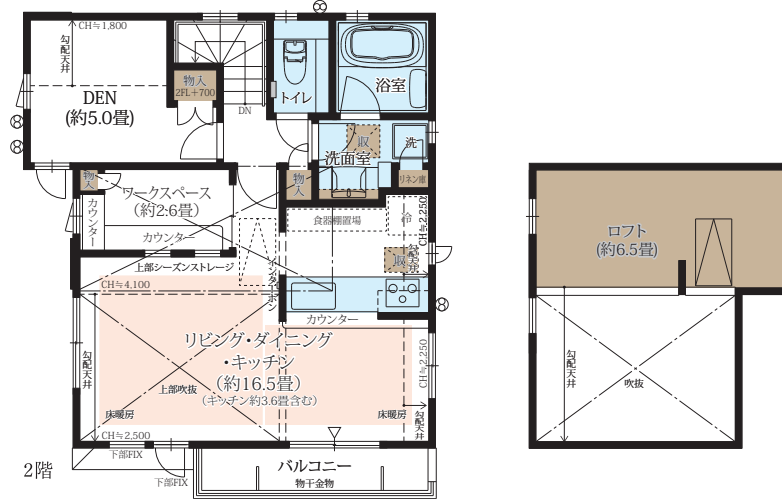


No. 5	4LDK (DEN含む)+ロフト+ワークスペース	
	敷地面積 78.00㎡(約23.59坪)	延床面積 108.71㎡(約32.88坪)

※延床面積にはビルトインカーポート面積13.36㎡を含みます。

共働きをサポートする2階の効率的な家事動線。
ワークスペースやDENなど多彩な用途に活用できる邸。



床暖房 収納 水廻り

※施工等の関係で変更になる場合がございます。詳しくは施工図等でご確認ください。※外構の石、タイル等はおおよその施工範囲を示したものです。
※坪数と畳数は約表記です。※DEN=書斎※ロフト面積には収納はして部分を含みます。

お問い合わせは「ファインコート中野新江古田」インフォメーションデスク

☎ 0120-260-321

☐ 営業時間 / 平日(月・金): 午前11時～午後5時、
土・日・祝日: 午前10時～午後5時 ☐ 定休日 / 毎週火・水・木曜日(祝日を除く)