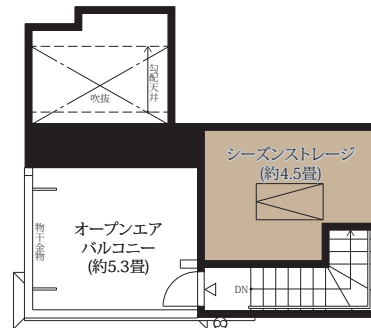
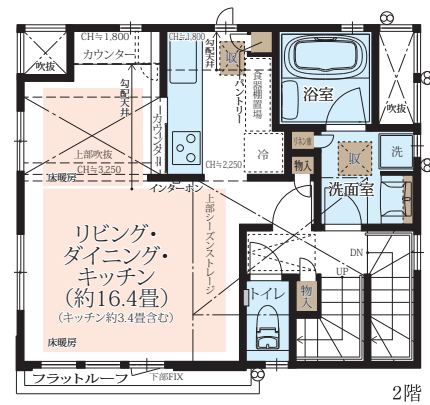
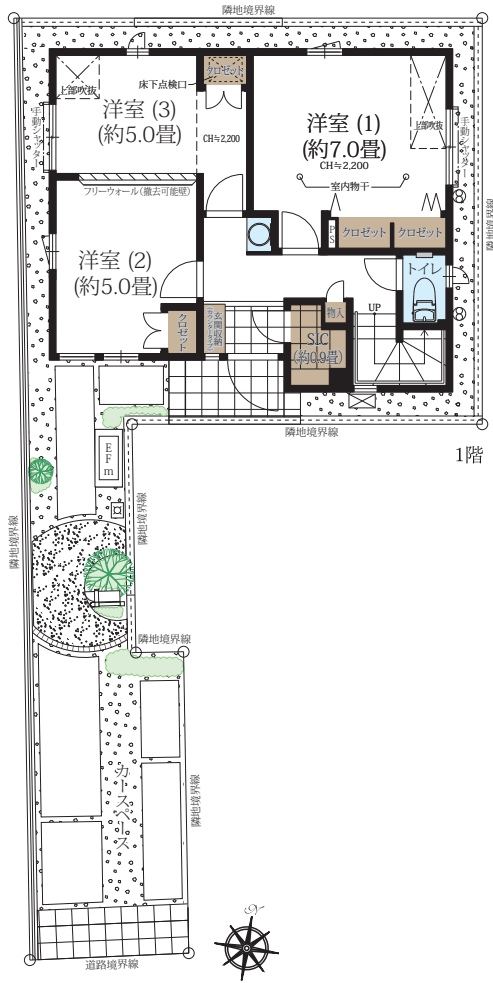


No. 6	3 LDK +SIC+シーズストレージ+オープンエアバルコニー	
	敷地面積 87.42㎡(約26.44坪)	延床面積 87.73㎡(約26.53坪)

開放的なプライベートタイムを楽しむオープンエアバルコニー。
可変性の高いフリーウォールを備えた永住の邸。



床暖房 収納 水廻り

※施工等の関係で変更になる場合がございます。詳しくは施工図等でご確認ください。※外構の石、タイル等はおおよその施工範囲を示したものです。
※坪数と畳数は約表記です。※SIC=シューズインクロゼット※シーズストレージ面積には収納はしご部分を含みます。※フリーウォールの撤去による間取り変更には、設計費・工事費が必要となります。

お問い合わせは「ファインコート中野新江古田」インフォメーションデスク

0120-260-321 □営業時間/平日(月・金):午前11時~午後5時、
土・日・祝日:午前10時~午後5時 □定休日/毎週火・水・木曜日(祝日を除く)