

No.2

4LDK+シーズンストレージ+サービスルーム+ウォークインクローゼット

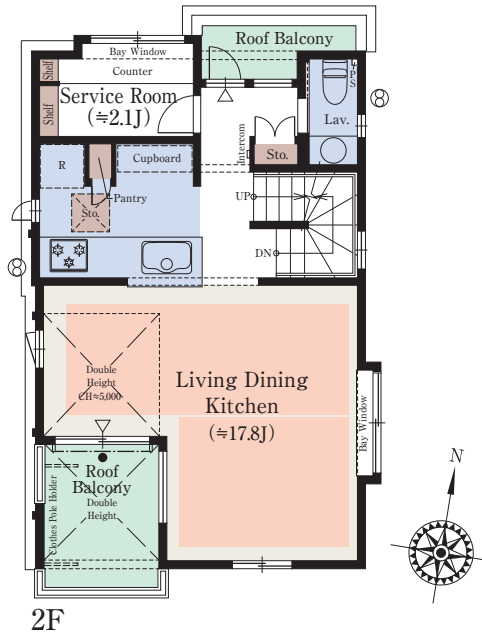
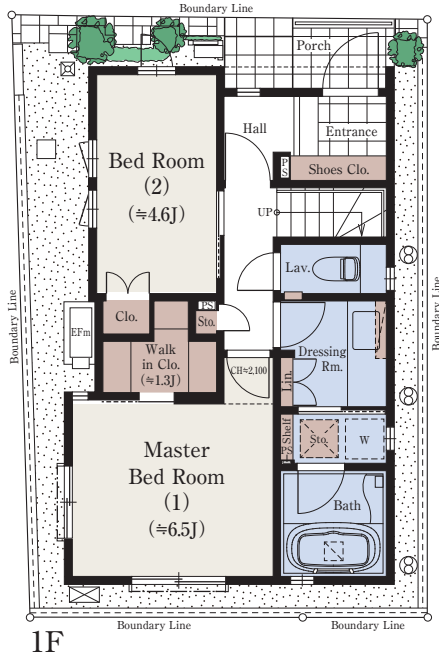
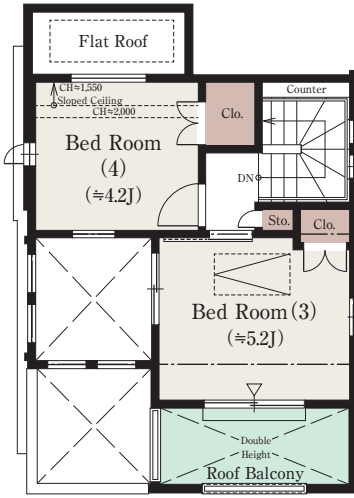
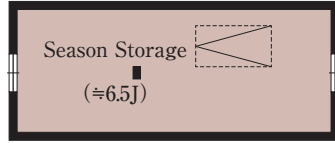
敷地面積  
63.10m<sup>2</sup>(約19.08坪)

延床面積  
100.43m<sup>2</sup>(約30.38坪)

シーズンストレージ面積  
10.83m<sup>2</sup>

合計収納畳数/約13.3畳 ※シーズンストレージは延床面積に含まれません。

3ヶ所に設けたルーフバルコニーやダイニングの吹抜が開放感に溢れた住空間を創出する邸。



■ 収納 ■ 床暖房範囲

※本物件の代表タイプの間取りを表示しています。販売住戸の間取りにつきましては、本広告時の物件概要内「販売住戸の一覧」をご覧ください。※掲載の間取りは計画段階の図面を基に描き起こしたもので実際とは多少異なります。※施工等の関係で変更になる場合がございます。詳しくは施工図等でご確認ください。※外構の石、タイル等はおおよその施工範囲を示したものです。※シーズンストレージは小屋裏収納です。※シーズンストレージ面積は収納はしご部分を含みます。※LDKにはキッチン約3.4畳が含まれます。※J=約畳数。※Service room=納戸。

「ファインコート文京新大塚」インフォメーションデスク

0120-516-321 営業時間/(平日)11:00~17:00  
(土・日・祝日)10:00~17:00  
定休日/火・水・木曜日