

No. 6

4LDK(DEN含む)+ワークスペース+防災備蓄倉庫

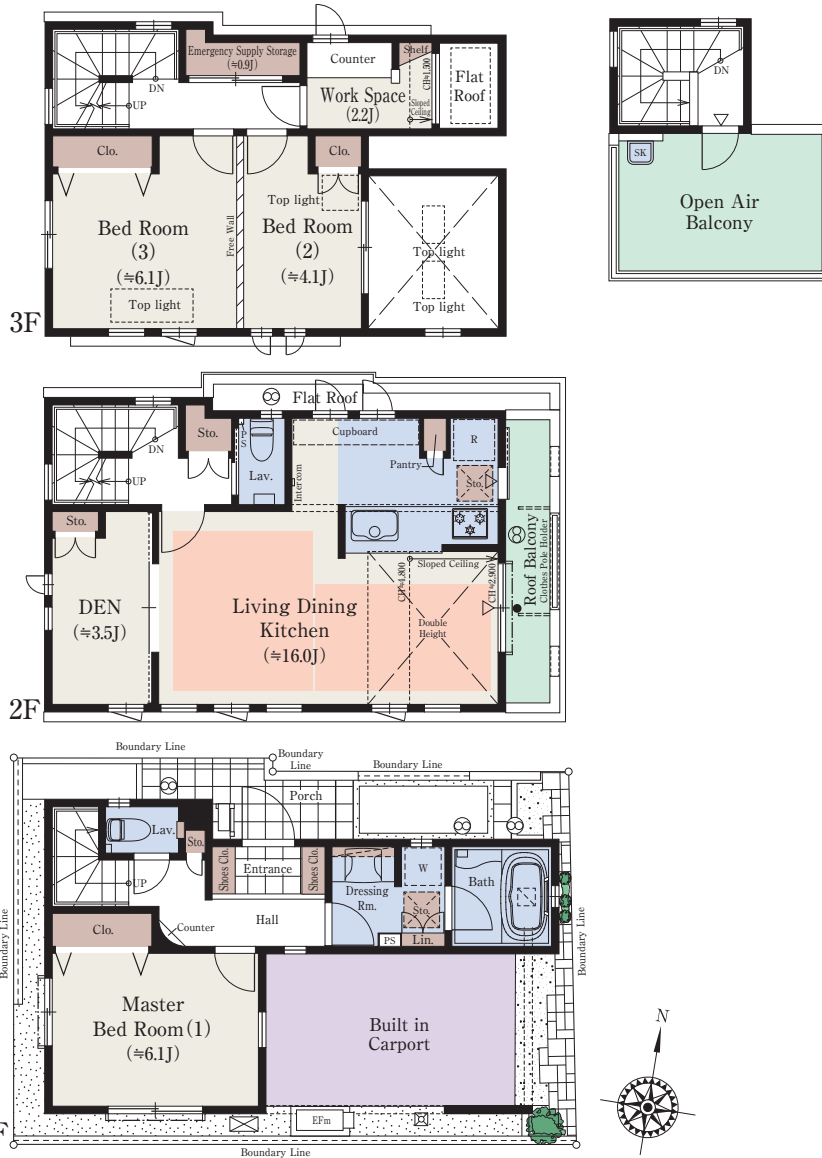
敷地面積  
61.89㎡(約18.72坪)

延床面積  
112.94㎡(約34.16坪)

※ビルトインカーポート面積/12.42㎡は延床面積に含まれます。

合計収納畳数/約6.2畳

オープンエアバルコニーやLD吹抜、ルーフバルコニーを設え  
住まいの隅々を開放感で満たす邸。



■ 収納 ■ 床暖房範囲 ■ ビルトインカーポート

※本物件の代表タイプの間取りを表示しています。販売住戸の間取りにつきましては、本広告時の物件概要内「販売住戸の一覧」をご覧ください。※掲載の間取りは計画段階の図面を基に描き起こしたもので実際とは多少異なります。※施工等の関係で変更になる場合がございます。詳しくは施工図等でご確認ください。※外構の石、タイル等はおおよその施工範囲を示したものです。※LDKにはキッチン約4.5畳が含まれます。※DEN=書斎。※J=約畳数。※フリーウォールの撤去には別途設計費・工事費が必要となります。※Emergency Supply Storage=防災備蓄倉庫。

「ファインコート文京新大塚」インフォメーションデスク

0120-516-321 営業時間/(平日)11:00~17:00  
(土・日・祝日)10:00~17:00  
定休日/火・水・木曜日