

No.1

4LDK (DEN含む) + シーズンストレージ+WIC+SIC

敷地面積  
95.01㎡ (約28.74坪)

延床面積  
93.64㎡ (約28.32坪)

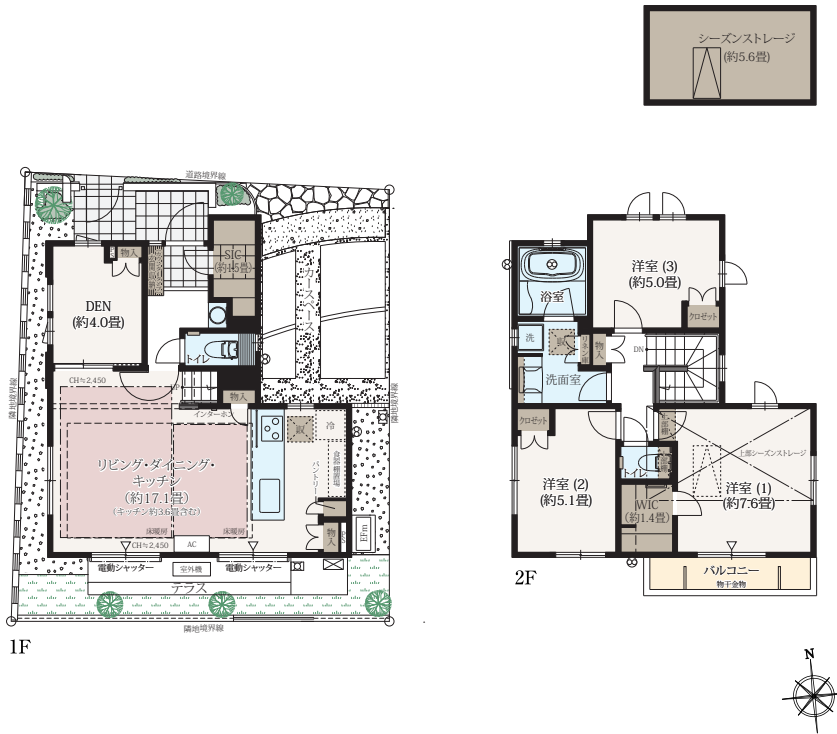
□合計収納畳数：約13.6畳 □1階床面積：46.18㎡ □2階床面積：47.46㎡

ワイドな庭に面する整形のリビング空間に、家族の笑顔が集う邸。

1 靴以外にも様々なものを  
収納できる  
シューズインクローゼット

2 家族のコミュニケーションを育む  
リビングイン階段

3 パントリー&物入り付きで  
使いやすい  
フルフラットキッチン



■ 収納 ■ 床暖房 ■ 水まわり ■ バルコニー

※施工等の関係で変更になる場合がございます。詳しくは施工図等でご確認ください。※外構の石、タイル等はおおよその施工範囲を示したものです。※坪数と畳数は約表記です。※DEN=書斎 ※WIC=ウォークインクローゼット ※SIC=シューズインクローゼット ※シーズンストレージ=小屋裏収納 ※シーズンストレージの畳数には収納ハシゴ部分を含みます。  
※No.1の敷地のうち約9.69㎡は都市計画道路予定地です。堅固な建物は建築できません。

「ファインコート世田谷桜上水シーズズアベニュー」インフォメーションデスク

0120-310-731

□営業時間/月・金曜日 11:00~17:00  
土・日・祝日 10:00~17:00  
□定休日/火・水・木曜日 (祝日は営業)