

No.9

4LDK (DEN含む) + シーズンストレージ+WIC+納戸

敷地面積  
97.70㎡ (約29.55坪)

延床面積  
97.69㎡ (約29.55坪)

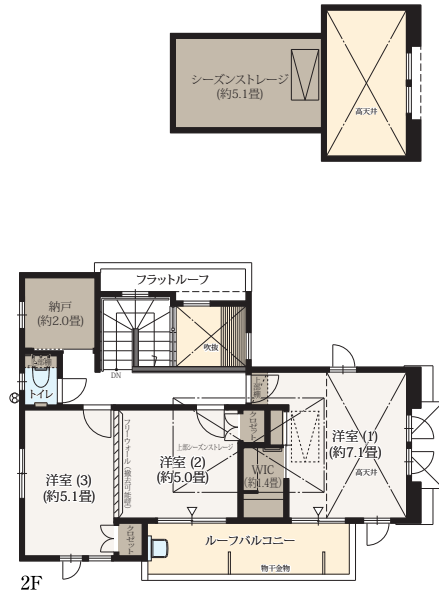
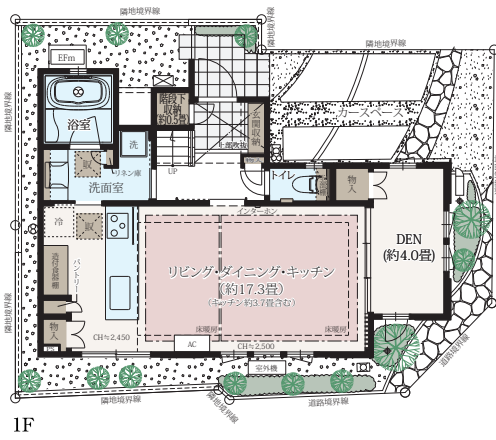
□合計収納畳数：約14.4畳 □1階床面積：53.20㎡ □2階床面積：44.49㎡

南東側の大きな開放感に満たされる、全居室南向き・角地の邸。

1 帰宅した家族や訪れた人を出迎える吹抜の玄関ホール

2 洗面室への動線で家事効率アップ 2Wayキッチン

3 掃除などに便利なスロップシンク付き 大型ルーフバルコニー



■ 収納 ■ 床暖房 ■ 水まわり ■ ルーフバルコニー／吹抜・高天井

※施工等の関係で変更になる場合がございます。詳しくは施工図等でご確認ください。※外構の石、タイル等はおおよその施工範囲を示したものです。※坪数と畳数は約表記です。※DEN=書斎 ※WIC=ウォークインクローゼット ※シーズンストレージ=小屋裏収納 ※シーズンストレージの畳数には収納ハシゴ部分を含みます。※フリーウォールの撤去による間取り変更には、設計費・工事費が必要となります。

「ファインコート世田谷桜上水シーズズアベニュー」インフォメーションデスク

0120-310-731

□営業時間／月・金曜日 11：00～17：00  
土・日・祝日 10：00～17：00  
□定休日／火・水・木曜日 (祝日は営業)