

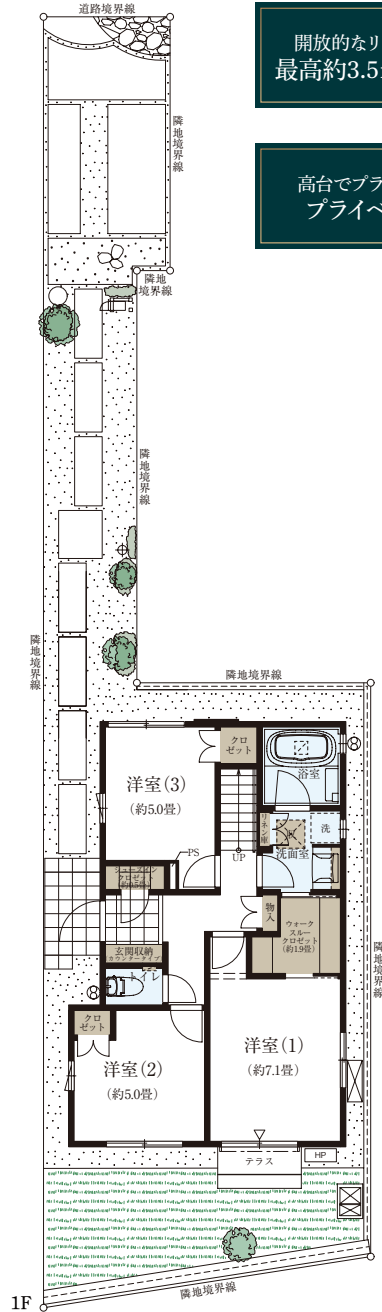
No.12

4LDK (DEN含む) + サービスルーム + デイリーストレージ + ウォークスルークロゼット + SIC

敷地面積
125.83㎡ (約38.06坪)

延床面積
93.10㎡ (約28.16坪)

□合計収納畳数：約10.3畳 □1階床面積：49.63㎡ □2階床面積：43.47㎡

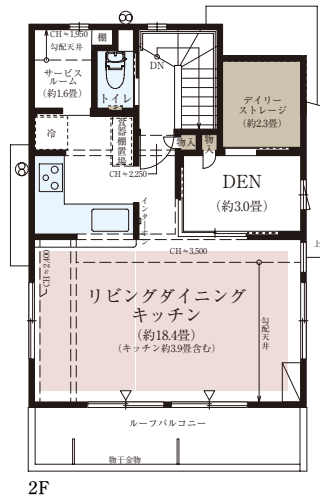


開放的なリビング・ダイニング
最高約3.5mの勾配高天井

多彩に使える個室空間をご用意
DEN&サービスルーム


高台でプライバシー性の高い
プライベートガーデン

リビングに2ヵ所の掃出し窓を設置
ワイドルーフバルコニー



■ 収納 ■ 床暖房 ■ 水まわり

※施工等の関係で変更になる場合がございます。詳しくは施工図等で確認ください。※外構の石、タイル等はおおよその施工範囲を示したものです。※坪数と畳数は約表記です。※DEN=書斎 ※デイリーストレージ=下屋裏収納 ※SIC=シューズインクロゼット

ファインコート武蔵小金井ルミナスシティインフォメーションデスク
 **0120-321-649** 営業時間/平日：11:00～17:00
 土日：10:00～17:00
 定休日/火・水・木曜定休