

No.13	4LDK (DEN含む) + 納戸 + デイリーストレージ + SIC + WIC	
	敷地面積 120.50㎡ (約36.45坪)	延床面積 95.42㎡ (約28.86坪)

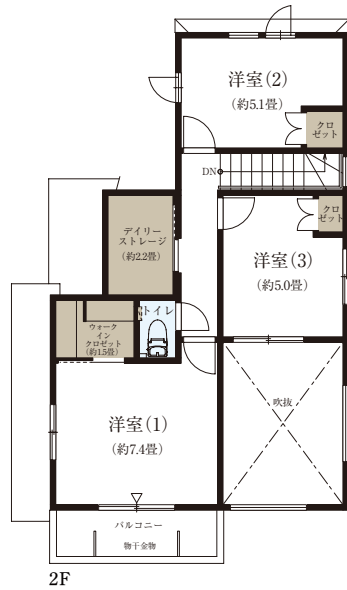
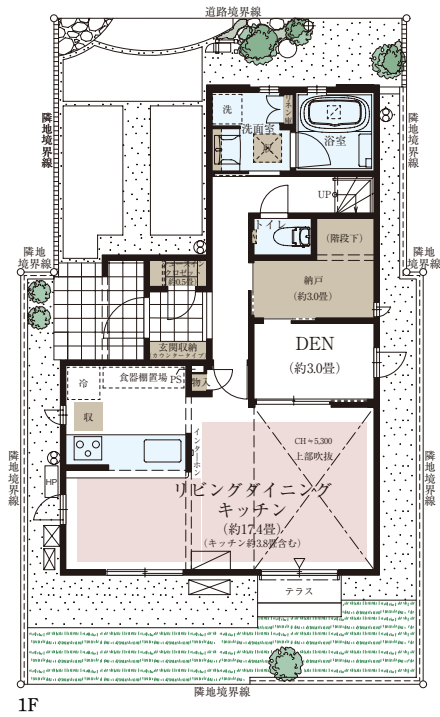
□合計収納量数：約10.7畳 □1階床面積：55.68㎡ □2階床面積：39.74㎡

大きな吹抜が立体的な開放感を創出
高さ約5.3mのリビング吹抜

オープンエアを愉しむ
南面に配した芝生庭

約3.0畳の大容量の収納を確保
ウォークスルータイプの納戸

WIC、SIC、デリーストレージ
豊富な大型収納



■ 収納 ■ 床暖房 ■ 水まわり

※施工等の関係で変更になる場合がございます。詳しくは施工図等で確認ください。※外構の石、タイル等はおおよその施工範囲を示したものです。※坪数と畳数は約表記です。※DEN=書斎 ※デリーストレージ=下屋裏収納 ※SIC=シューズインクロゼット ※WIC=ウォークインクロゼット

ファインコート武蔵小金井ルミナスシティインフォメーションデスク

☎ 0120-321-649 営業時間/平日：11:00～17:00
土日：10:00～17:00
定休日/火・水・木曜定休