

No.16

4LDK (DEN含む) + デイリーストレージ + SIC + WIC + WIP

敷地面積  
125.21㎡ (約37.87坪)

延床面積  
93.15㎡ (約28.17坪)

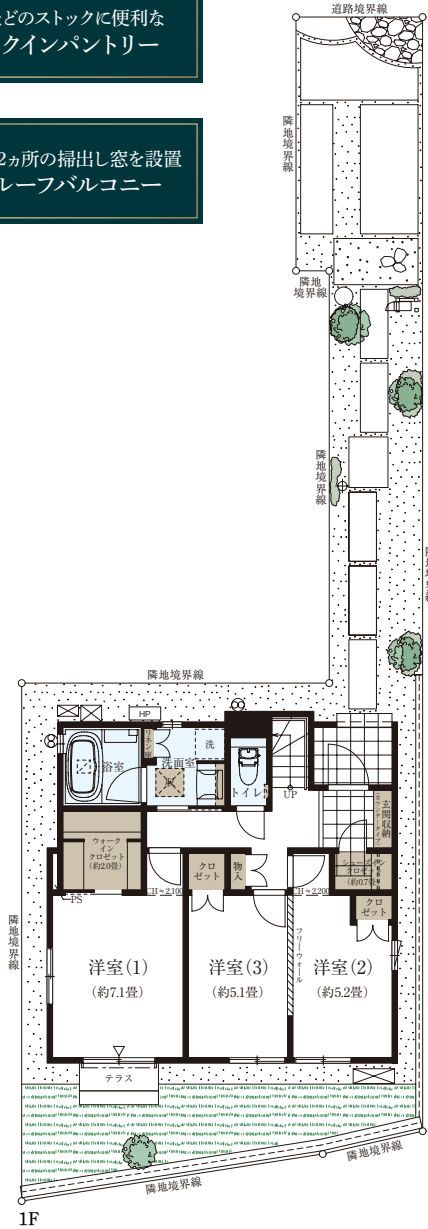
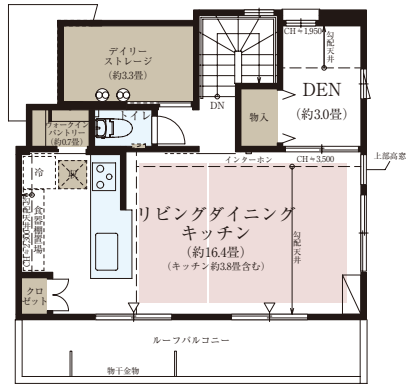
□合計収納畳数：約11.4畳 □1階床面積：51.96㎡ □2階床面積：41.19㎡

開放的なリビング・ダイニング  
最高約3.5mの勾配天井

食料品などのストックに便利な  
ウォークインパントリー

高台でプライバシー性の高い  
プライベートガーデン

リビングに2ヵ所の掃出し窓を設置  
ワイドルーフバルコニー



■ 収納 ■ 床暖房 ■ 水まわり

※施工等の関係で変更になる場合がございます。詳しくは施工図等でご確認ください。※外構の石、タイル等はおよその施工範囲を示したものです。※坪数と畳数は約表記です。※DEN=書斎 ※デイリーストレージ=下層裏収納 ※SIC=シューズインクロゼット ※WIC=ウォークインクロゼット ※WIP=ウォークインパントリー ※フリーウォールの撤去による間取り変更には、設計費・工事費が必要となります。※延床面積に住戸外面積0.20㎡を含みます。

ファインコート武蔵小金井ルミナスシティインフォメーションデスク

☎ 0120-321-649 営業時間/平日：11:00～17:00  
土日：10:00～17:00  
定休日/火・水・木曜定休