

No.23

4LDK (DEN含む) + 2デイリーストレージ + SIC + WIC

敷地面積  
120.09㎡ (約36.32坪)

延床面積  
96.05㎡ (約29.05坪)

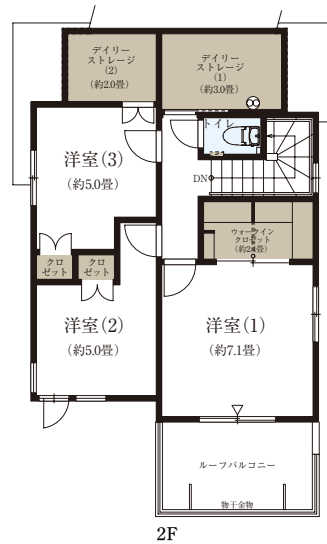
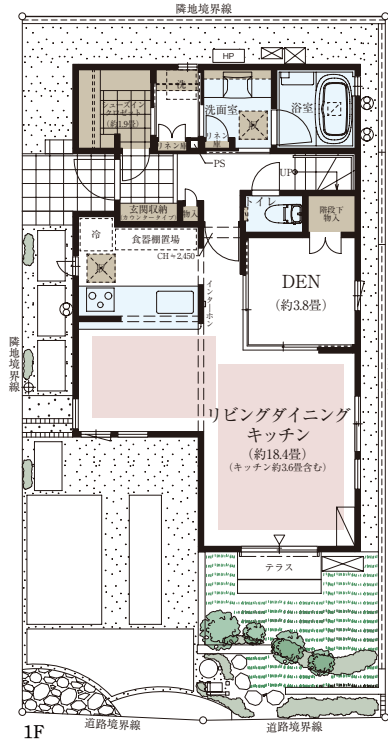
□合計収納畳数：約13.4畳 □1階床面積：56.15㎡ □2階床面積：39.90㎡

南面に配した庭を望む  
3面採光のリビング・ダイニング

洗面室にもつながるウォークスルータイプ  
大型シューズインクローゼット

開放感と陽光を享受する  
大型ルーファバルコニー

段差がなく出し入れしやすい大型収納  
2つのデイリーストレージ



■ 収納 ■ 床暖房 ■ 水まわり

※施工等の関係で変更になる場合がございます。詳しくは施工図等でご確認ください。※外構の石、タイル等はおよその施工範囲を示したものです。※坪数と畳数は約表記です。※DEN=書斎 ※デイリーストレージ=下屋裏収納 ※SIC=シューズインクローゼット ※WIC=ウォークインクローゼット

ファインコート武蔵小金井ルミナスシティインフォメーションデスク

☎ 0120-321-649

営業時間/平日：11:00～17:00  
土日：10:00～17:00  
定休日/火・水・木曜定休