

No.24

4LDK (DEN含む) + デイリーストレージ + SIC + WIC

敷地面積
120.09㎡ (約36.32坪)

延床面積
96.05㎡ (約29.05坪)

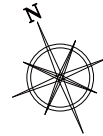
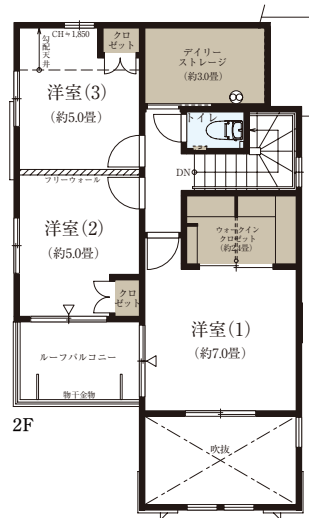
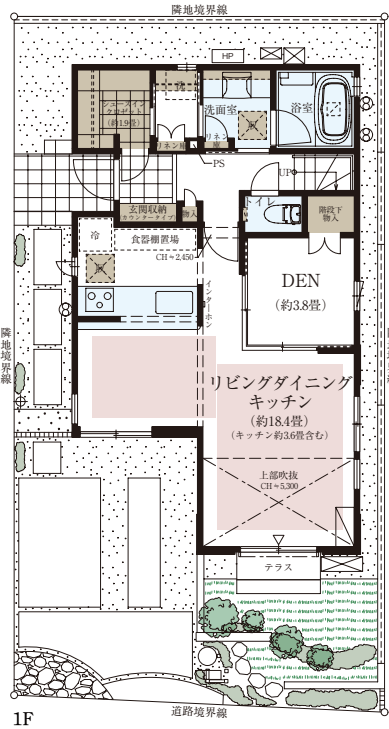
□合計収納畳数：約11.7畳 □1階床面積：56.15㎡ □2階床面積：39.90㎡

大きな吹抜が立体的な開放感を創出
高さ約5.3mのリビング吹抜

洗面室にもつながるウォークスルータイプ
大型シューズインクローゼット

洋室(1)(2)から出入りできる
大型ルーフトバルコニー

WIC、SIC、デリーストレージ
豊富な大型収納



■ 収納 ■ 床暖房 ■ 水まわり

※施工等の関係で変更になる場合がございます。詳しくは施工図等で確認ください。※外構の石、タイル等はおおよその施工範囲を示したものです。※坪数と畳数は約表記です。※DEN=書斎 ※デリーストレージ=下屋裏収納 ※SIC=シューズインクローゼット ※WIC=ウォークインクローゼット ※フリーウォールの撤去による間取り変更には、設計費・工事費が必要となります。

ファインコート武蔵小金井ルミナスシティインフォメーションデスク

☎ 0120-321-649 営業時間/平日：11:00～17:00
土日：10:00～17:00
定休日/火・水・木曜定休