

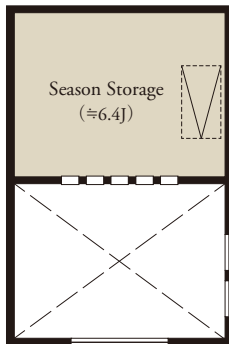
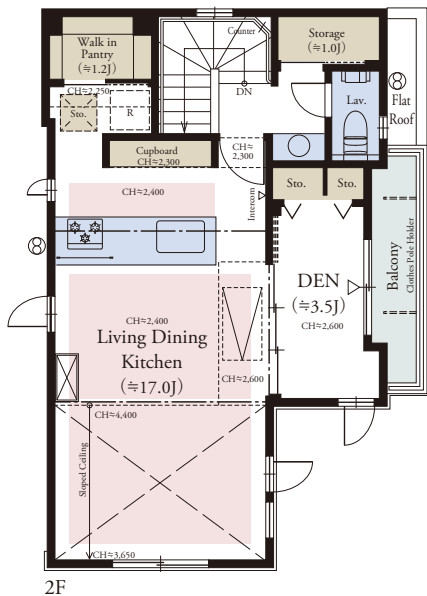
FINE COURT 目黒碑文谷

No. 7	4LDK (DEN含む)+シーズンストレージ+納戸+ウォークインクローゼット+ウォークインパントリー		
	敷地面積 89.05m² (約26.93坪)	延床面積 91.12m² (約27.56坪)	シーズンストレージ面積 10.41m²

※シーズンストレージは延床面積に含まれません。

合計収納量数/約**14.2**畳

シーズンストレージと繋がる
大きなリビング吹抜が、開放感溢れる
くつろぎの空間を創出する邸。



2024年3月撮影

■ 収納 ■ 床暖房範囲

※本物件の代表タイプの間取りを表示しています。販売住戸の間取りにつきましては、本広告時の物件概要内「販売住戸の一覧」をご覧ください。※掲載の間取りは計画段階の図面を基に描き起こしたもので実際とは多少異なります。※施工等の関係で変更になる場合がございます。詳しくは施工図等でご確認ください。※外構の石、タイル等はおおよその施工範囲を示したものです。※DEN=書斎。※シーズンストレージの畳数には収納ハンゴ部分を含みます。



「ファインコート目黒碑文谷」インフォメーションデスク

0120-605-321 営業時間/（平日）11:00~17:00
（土・日・祝日）10:00~17:00
定休日/火・水・木曜日