

FINE COURT 国分寺東元町二丁目

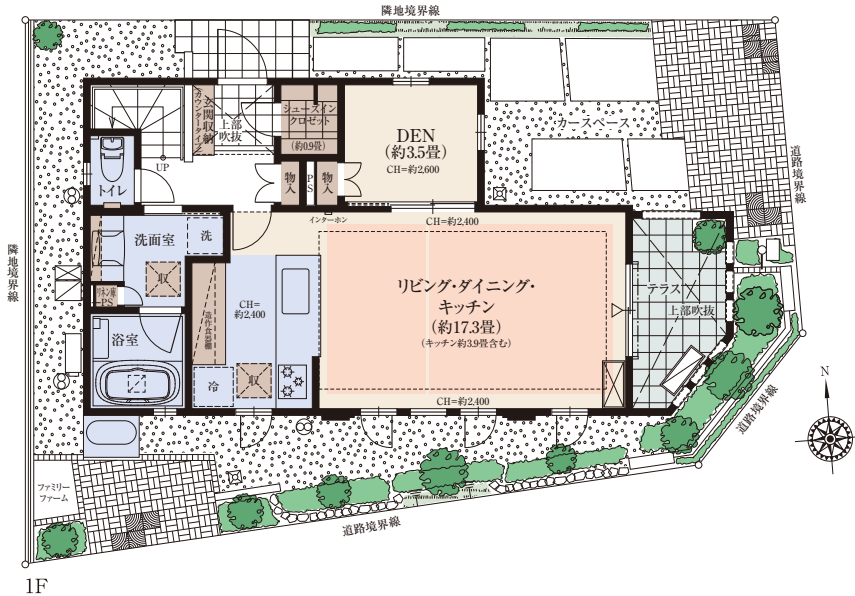
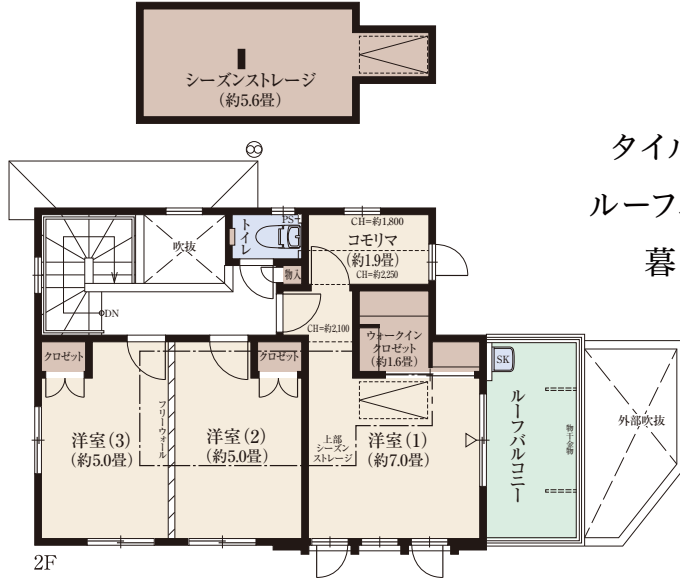
No. 21 **4LDK** (DEN含む) + シーズンストレージ + ウォークインクローゼット + シューズインクローゼット

敷地面積 117.80m² (約35.63坪)	延床面積 94.22m² (約28.50坪)	シーズンストレージ面積 9.16m²
--	---	---

※シーズンストレージは延床面積に含まれません。

合計収納畳数/約**12.7**畳

タイル貼りテラスやスロップシンク付
ルーフバルコニーを備え開放感溢れる
暮らしを実現する、南東角地の邸。



■ 収納 ■ 床暖房範囲

※本物件の代表タイプの間取りを表示しています。販売住戸の間取りにつきましては、本広告時の物件概要内「販売住戸の一覧」をご覧ください。※掲載の間取りは計画段階の図面を基に描き起こしたもので実際とは多少異なります。※施工等の関係で変更になる場合がございます。詳しくは施工図等でご確認ください。※外構の石、タイル等はおおよその施工範囲を示したものです。※DEN=書斎。※本物件のコモリマは居室です。※シーズンストレージは小屋裏収納です。※シーズンストレージ面積は収納ハシゴ部分を含みます。※フリーウォールの撤去による間取り変更には、設計費・工事費が必要となります。

「ファインコート国分寺東元町二丁目」インフォメーションデスク

0120-585-321 営業時間/土日祝: 10:00~17:00
月金: 11:00~17:00
定休日/毎週火曜日・水曜日・木曜日