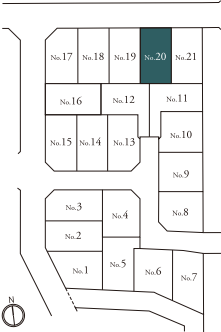
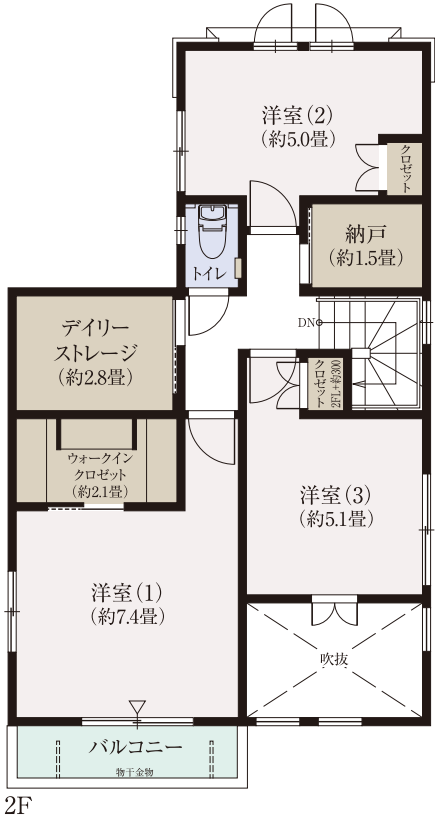
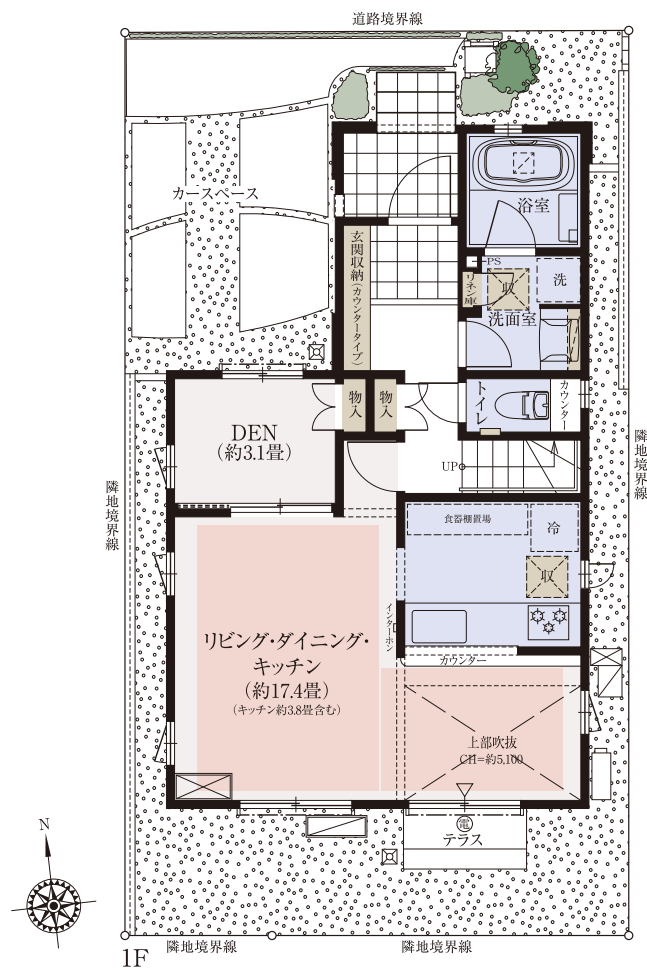


No. 20	4LDK (DEN含む) + デイリーストレージ + 納戸 + ウォークインクローゼット		
	敷地面積 100.08m² (約30.27坪)	延床面積 92.74m² (約28.05坪)	デリーストレージ面積 4.55m²

※デリーストレージは延床面積に含まれません。

合計収納量数/約**10.1**畳

デリーストレージや納戸、ウォークインクローゼットなど、
豊富な収納がゆとりにあふれた暮らしを叶える邸。



■ 収納 ■ 床暖房範囲

※本物件の代表タイプの間取りを表示しています。販売住戸の間取りにつきましては、本広告時の物件概要内「販売住戸の一覧」をご覧ください。※掲載の間取りは計画段階の図面を基に描き起こしたもので実際とは多少異なります。※施工等の関係で変更になる場合がございます。詳しくは施工図等でご確認ください。※外構の石、タイル等はおおよその施工範囲を示したものです。※DEN=書斎。※デリーストレージ=下屋裏収納。

「ファインコート武蔵小金井パークアリーナ」インフォメーションデスク

0120-000-321 営業時間 / (平日) 11:00~17:00
(土・日・祝日) 10:00~17:00
定休日 / 火・水・木曜日