

No. 4

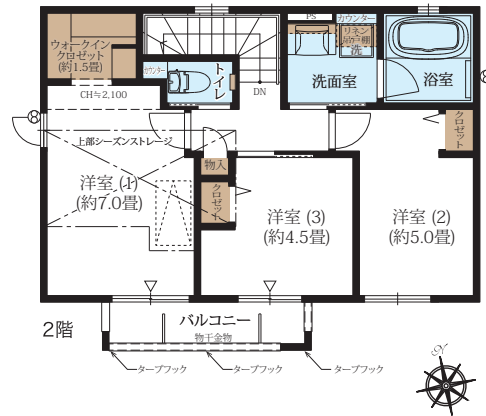
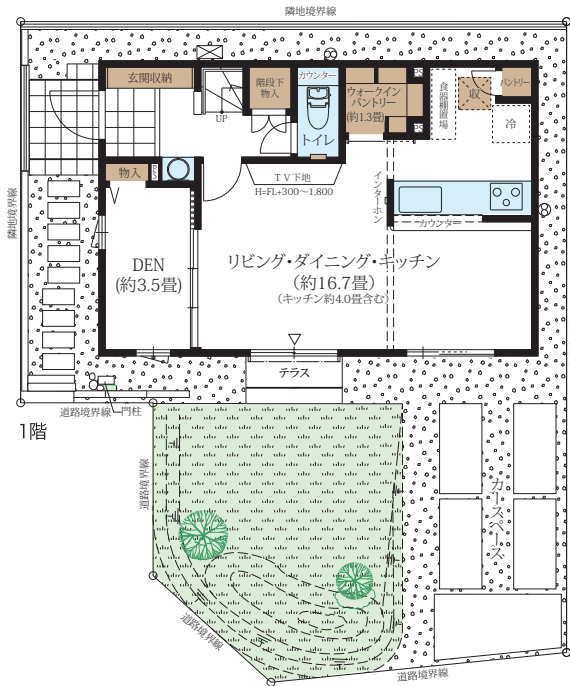
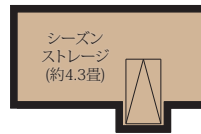
4LDK (DEN含む)+ WIC+ WIP+シーズンストレージ

敷地面積
111.70㎡(約33.78坪)

延床面積
89.32㎡(約27.01坪)

LDK、全居室が南に面した、明るく開放的な住空間。
キッチンには大容量の食品庫となるパントリーを設置。

合計収納量数/約11.4畳



■ 収納 ■ 水廻り ■ DEN=書斎 ■ WIC=ウォークインクローゼット ■ WIP=ウォークインパントリー

※本物件の代表タイプの間取りを表示しています。販売住戸の間取りにつきましては、本広告時の物件概要内「販売住戸の一覧」をご覧ください。
※掲載の間取り図は、図面を基に描き起こしたもので、実際と異なる場合があります。また、施工上の理由および改良のため、変更することがございます。
※外構の石、タイル等はおおよその施工範囲を示したものです。※坪数と畳数は約表記です。
※シーズンストレージ=小部屋収納 ※シーズンストレージの畳数には収納ハンゴを含みます。

「ファインコート武蔵小金井スタイルズ」インフォメーションデスク

0120-321-809

□ 営業時間/土・日・休日: 10:00~17:00
月・金: 11:00~17:00
□ 定休日/火・水・木曜日