

No. 8

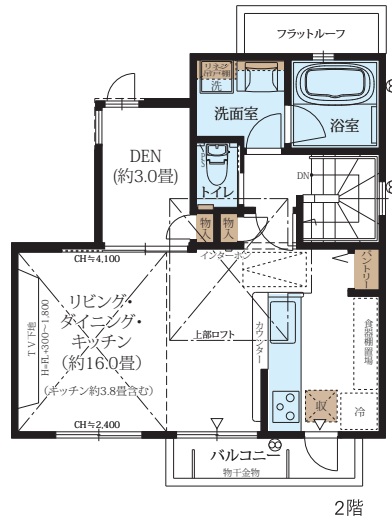
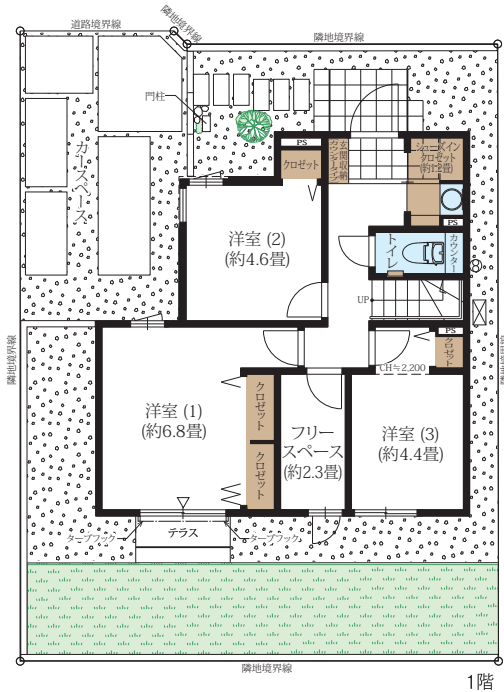
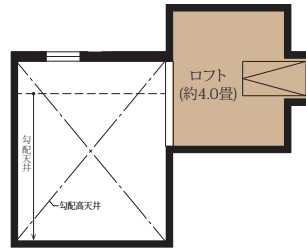
5 LDK (DEN含む)+SIC+ロフト

敷地面積  
110.05㎡(約33.29坪)

延床面積  
87.96㎡(約26.60坪)

陽光をたっぷり採り込める、吹抜けの2階LDKプラン。  
ロフト、シューズインクロゼットなど充実の収納力。

合計収納量数/約12.1畳



■ 収納 ■ 水廻り ■ DEN=書斎 ■ SIC=シューズインクロゼット

※本物件の代表タイプの間取りを表示しています。販売住戸の間取りにつきましては、本広告時の物件概要内「販売住戸の一覧」をご覧ください。  
※掲載の間取り図は、図面を基に描き起こしたもので、実際と異なる場合があります。また、施工上の理由および改良のため、変更することがございます。  
※外構の石、タイル等はおおよその施工範囲を示したものです。※坪数と畳数は約表記です。

「ファインコート武蔵小金井スタイルズ」インフォメーションデスク

0120-321-809

□ 営業時間/土・日・休日: 10:00~17:00  
月・金: 11:00~17:00  
□ 定休日/火・水・木曜日