

No.10	4LDK (DEN含む) + シーズンストレージ + 納戸 + WIP	
	敷地面積 97.53 ㎡ (約29.50坪)	延床面積 97.29 ㎡ (約29.43坪)

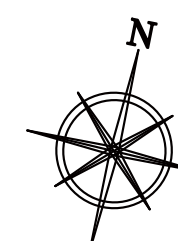
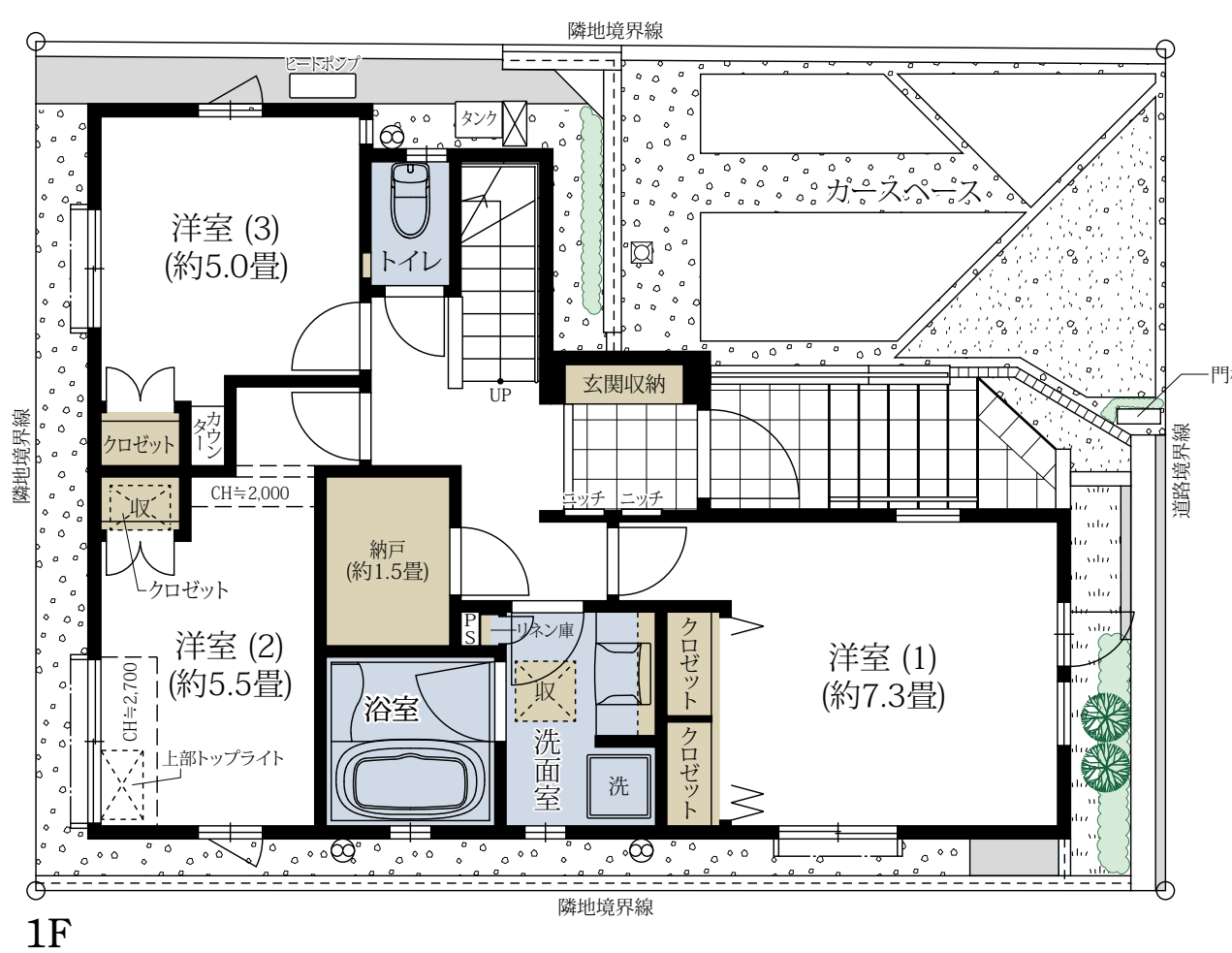
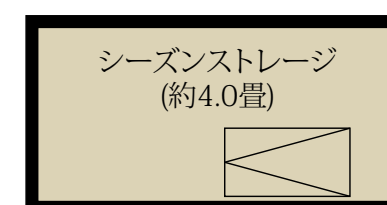
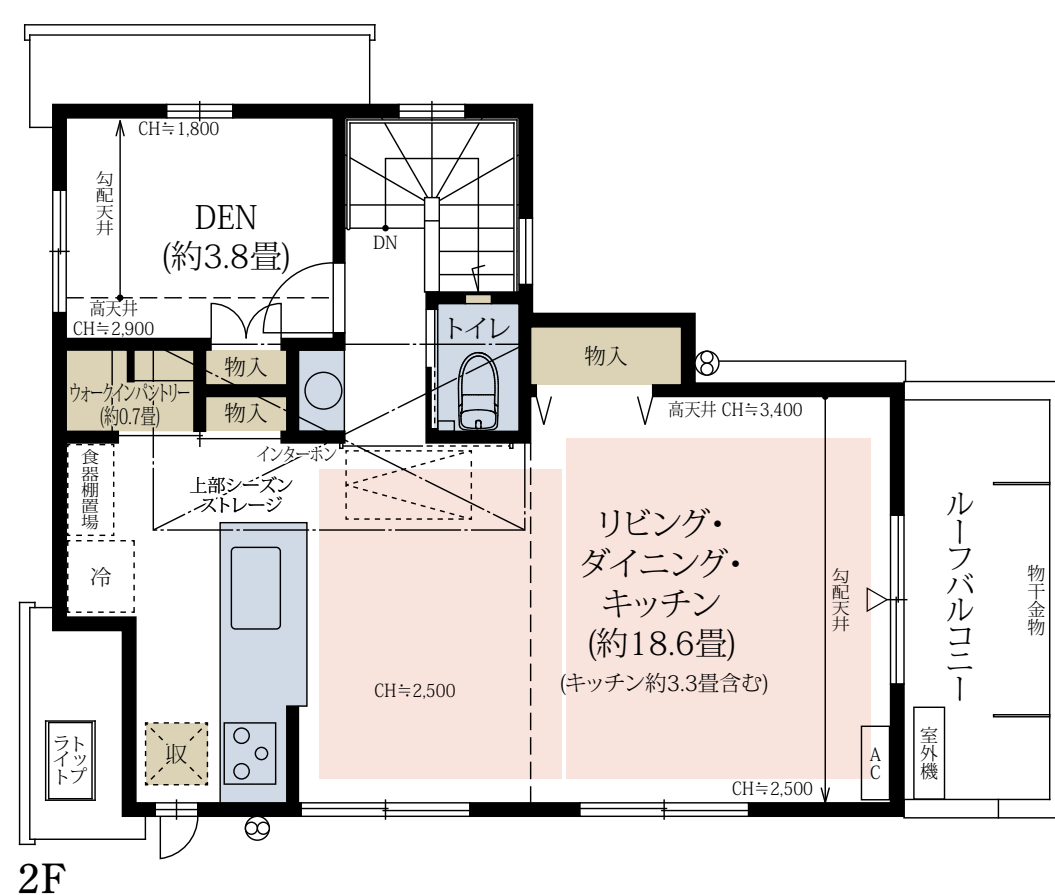
□合計収納畳数：約11.8畳 □1階床面積：51.49㎡ □2階床面積：45.80㎡

家族共用で使いやすい
玄関ホールの大型納戸

シーズンストレージ&物入付き
最高天井高約3.4mのリビング

仕事や趣味に集中できる
完全個室型・約3.8畳のDEN

南ひな壇の開放感を享受する
広々ルーフバルコニー



■ 収納 ■ 床暖房 ■ 水まわり

※施工等の関係で変更になる場合がございます。詳しくは施工図等でご確認ください。※外構の石、タイル等はおおよその施工範囲を示したものです。※坪数と畳数は約表記です。※DEN=書斎 ※シーズンストレージ=小屋裏収納 ※WIP=ウォークインパントリー ※シーズンストレージの畳数には収納ハンゴ部分を含みます。

「ファインコート杉並上井草ザ・グレイスステージ」インフォメーションデスク

0120-321-102 □営業時間/土・日・祝 10:00~17:00
月・金 11:00~17:00
□定休日/火・水・木曜日