

No. 13

4LDK(DEN含む)+シーズンストレージ+WIC+SIC+WIP

敷地面積 / 110.00㎡(約33.27坪)

延床面積 / 94.81㎡(約28.68坪)

シーズンストレージ面積 / 8.28㎡

※シーズンストレージは延床面積に含まれません。

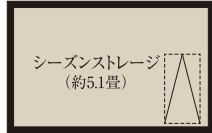
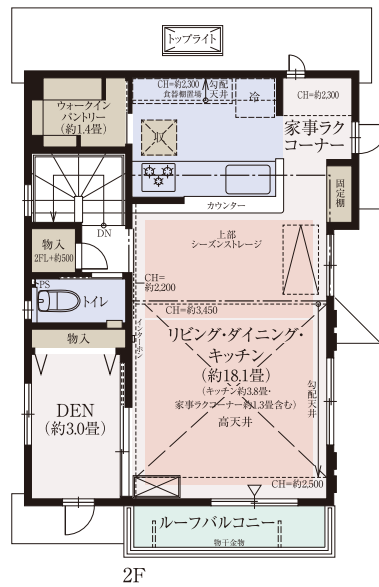
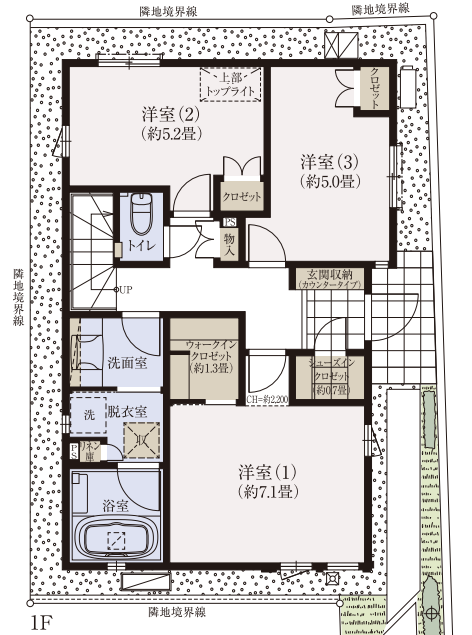
合計収納畳数/約13.3畳

引き戸で仕切ることプライバシーを確保する  
セパレートタイプの洗面と脱衣室

お子さまのお手伝いや趣味のスペースなど  
マルチに使える家事ラクコーナー

住空間にゆとりをもたらす  
ウォークインクローゼットなど豊富な収納

ルーフバルコニーに面し、高天井を備えた  
開放的なリビング・ダイニング



■ 収納 ■ 床暖房範囲

※本物件の代表タイプの間取りを表示しています。販売住戸の間取りにつきましては、本広告時の物件概要内「販売住戸の一覧」をご覧ください。※掲載の間取りは計画段階の図面を基に描き起こしたもので実際とは多少異なります。※施工等の関係で変更になる場合がございます。詳しくは施工図等でご確認ください。※外構の石、タイル等はおおよその施工範囲を示したものです。※DEN=書斎。※シーズンストレージ=小屋裏収納。※シーズンストレージの面積には収納ハシゴを含みます。※WIC=ウォークインクローゼット。※SIC=シューズインクローゼット。※WIP=ウォークインパントリー。

「ファインコート練馬上石神井」インフォメーションデスク

0120-255-321 営業時間 / (平日) 11:00~17:00  
(土・日・祝日) 10:00~17:00  
定休日 / 火・水・木曜日