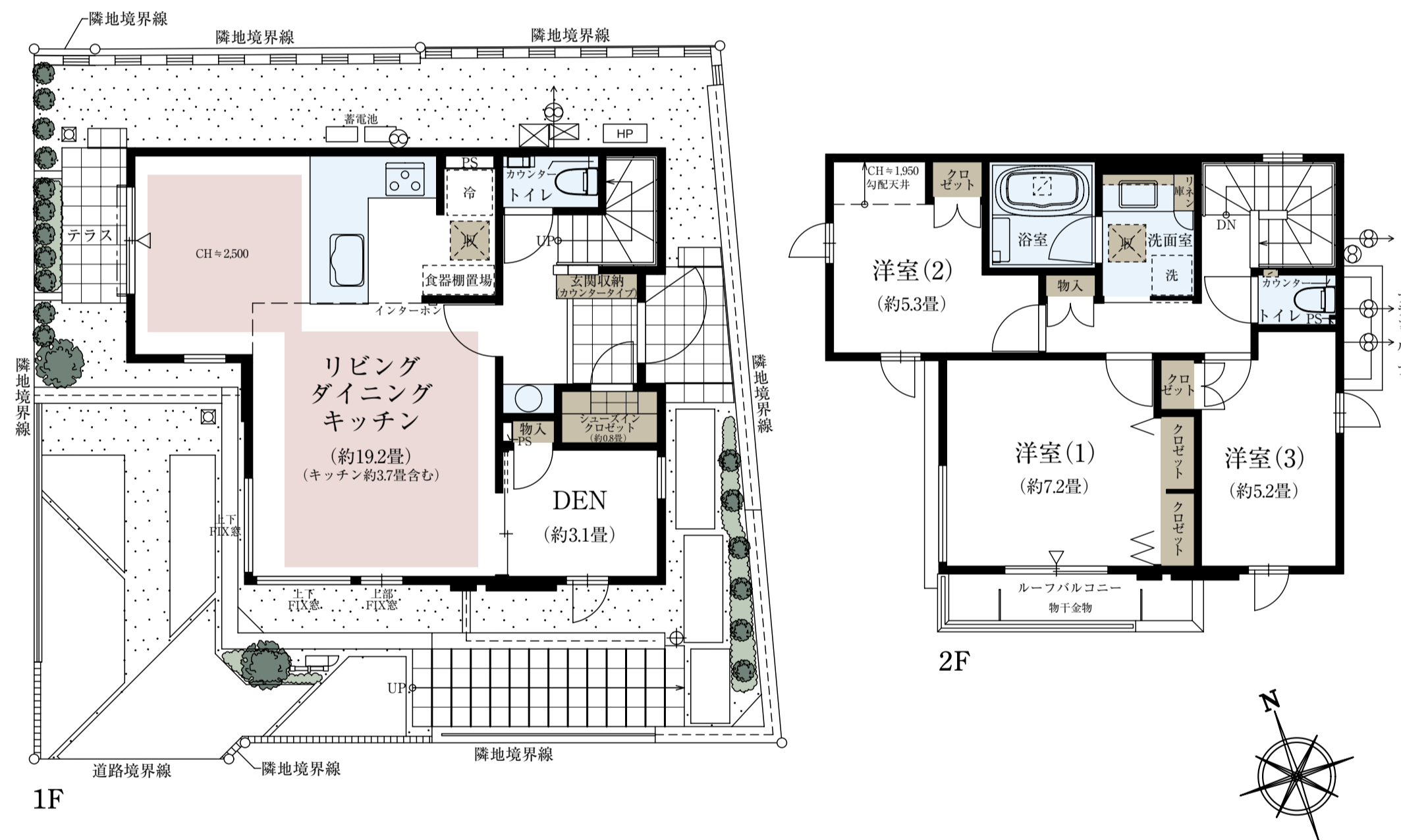


No.5	4LDK (DEN含む) +SIC	
	敷地面積 119.91 ㎡ (約36.27坪)	延床面積 95.30 ㎡ (約28.82坪)

□合計収納畳数：約5.5畳 □1階床面積：47.37㎡ □2階床面積：47.93㎡

静謐なるプライベート領域を暮らす頂上の邸

<p>コーナーサッシから美しい街並みを望む 約19.2畳の広々としたLDK</p>	<p>広々とした調理スペースで機能的 L字型オープンキッチン</p>
<p>プライベート性の高いアウトドア空間 タイル貼りテラス</p>	<p>南ひな壇の開放感を享受する ルーフバルコニー</p>



■ 収納 ■ 床暖房 ■ 水まわり

[標準天井高]

リビング・ダイニング	キッチン	洋室(1)(2)(3)	DEN
約2,700mm	約2,500mm	約2,400mm	約2,700mm

※施工等の関係で変更になる場合がございます。詳しくは施工図等でご確認ください。※外構の石、タイル等はおおよその施工範囲を示したものです。※坪数と畳数は約表記です。
※5号棟につきましては、敷地面積119.91㎡(約36.27坪)と建築確認対象面積119.89㎡(約36.26坪)が若干異なります。詳しくは係員へお尋ねください。
※DEN=書斎 ※SIC=シューズインクローゼット

「ファインコート世田谷尾山台」インフォメーションデスク

0120-321-371 営業時間/平日：11:00～17:00
土日：10:00～17:00
定休日/火・水・木曜定休