

No.9	4LDK (DEN含む) +WIC+WIP	
	敷地面積 119.90㎡ (約36.26坪)	延床面積 93.88㎡ (約28.39坪)

□合計収納畳数：約7.9畳 □1階床面積：47.35㎡ □2階床面積：46.53㎡

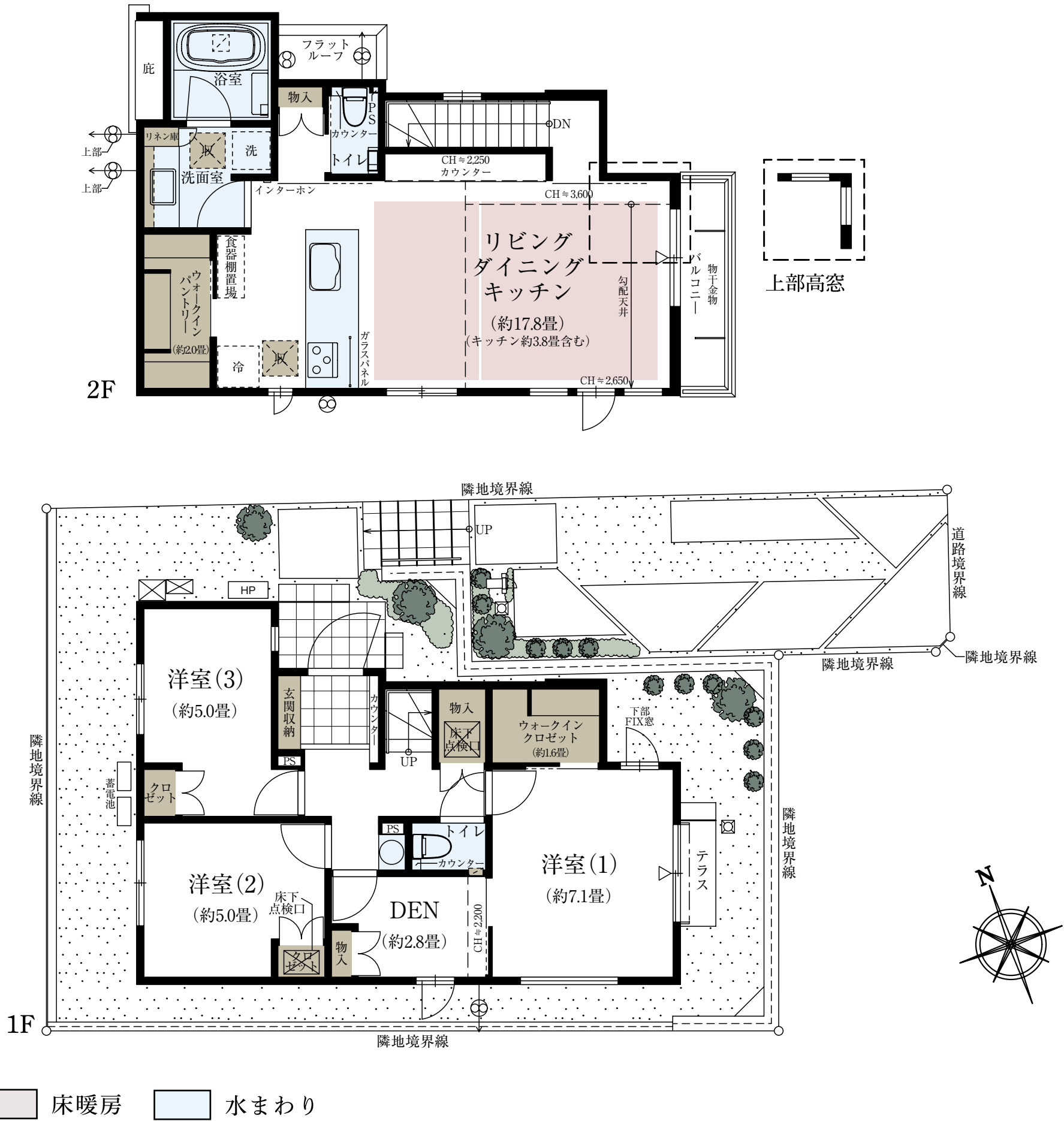
美しき居室配置を実現した南面ワイドフロンテージの邸

木調アクセントクロスで演出  
最高約3.6mのLD勾配高天井

リビング学習などに最適  
LDのワイドカウンター

主寝室からも出入り可能  
多彩に使えるDEN

食品のストックや調理器具の収納に  
約2.0畳の大型WIP



収納 床暖房 水まわり

[標準天井高]

リビング・ダイニング・キッチン	洋室 (1) (2)	洋室 (3)	DEN
約2,500mm	約2,400mm	約2,200mm	約2,400mm

※施工等の関係で変更になる場合がございます。詳しくは施工図等でご確認ください。※外構の石、タイル等はおおよその施工範囲を示したものです。※坪数と畳数は約表記です。  
※DEN=書斎 ※WIC=ウォークインクロゼット ※WIP=ウォークインパントリー

「ファインコート世田谷尾山台」インフォメーションデスク

0120-321-371

営業時間／平日：11:00～17:00  
土日：10:00～17:00  
定休日／火・水・木曜定休