

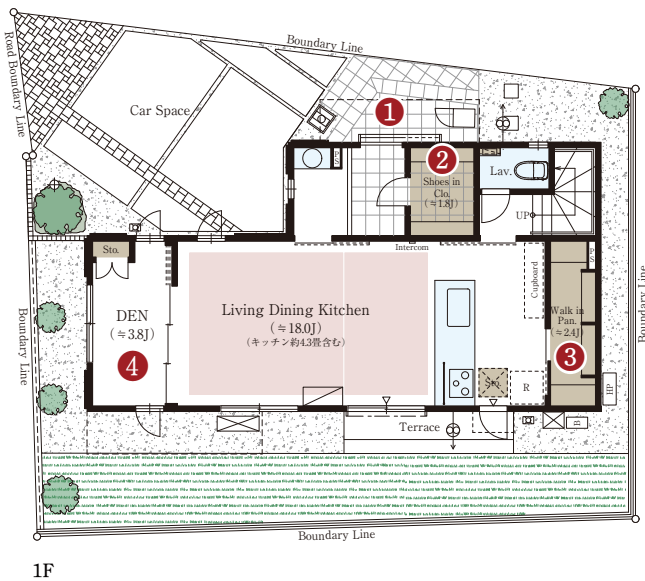
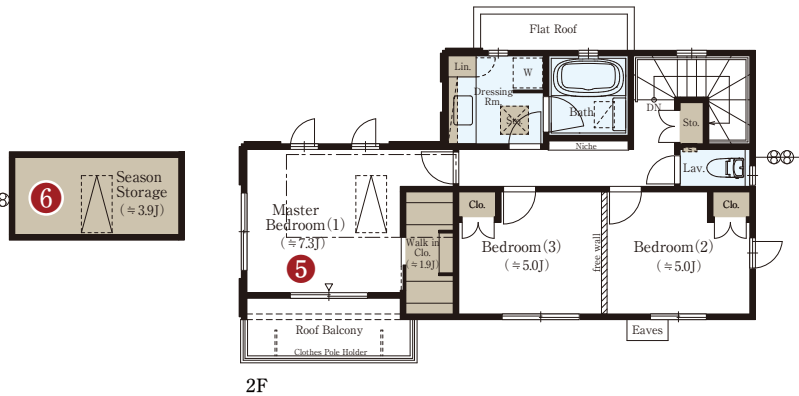
FINE COURT 成城
パークヴィラ

No.3	4LDK (DEN含む) + シーズンストレージ + WIC + SIC + WIP	
	敷地面積 132.69 ㎡ (約40.13坪)	延床面積 104.33 ㎡ (約31.55坪)

□合計収納畳数：約13.6畳 □1階床面積：52.94㎡ □2階床面積：51.39㎡

「開放に澄む家」

街のアイストップとなる大きな広がりの中で開放を愉しむ邸。



■ 収納 ■ 床暖房 ■ 水まわり

※施工等の関係で変更になる場合がございます。詳しくは施工図等で確認ください。※外構の石、タイル等はおおよその施工範囲を示したものです。※J=約畳数 ※DEN=書斎 ※シーズンストレージ=小屋裏収納 ※WIC=ウォークインクローゼット ※SIC=シューズインクローゼット ※WIP=ウォークインパントリー ※シーズンストレージの畳数には収納ハンコ部分を含みます。※フリーウォールの撤去による間取り変更には、設計費・工事費が必要となります。



エントランス完成予想イラスト/No.3

Point ① 顔認証のオートドアで設えたスマートで安心な玄関

顔認証によるオートスライドドアでエントリーする先進的な仕様の玄関がスマートで安心な暮らしを演出。邸内に入ると、アクセントクロスに包まれ、サブ洗面台とシューズインクローゼットを配した美しい空間が広がります。



参考写真

Point ②

有孔ボードの採用で様々な収納アイデアを可能にしたシューズインクローゼット

シューズインクローゼット壁面に有孔ボードを採用することで収納空間は「置く」だけでなくフックを用いて「掛ける」など多様なアイデアが可能に。より機能的に活用できます。

Point ④

リビング・ダイニングとの一体的なつながりを演出するDEN

引き戸によりリビングと一体空間としても利用できるDEN。クローズすることで集中できるリモートワークスペースになるなど、多彩な使い方が可能です。

Point ⑤

南面にルーフバルコニーを配した主寝室

3面の開口とウォークインクローゼットの配置で、明るさとすっきりとした空間演出を行った主寝室。南面には、起床と共に空と風を愉しめるルーフバルコニーを設置しました。

※掲載の完成予想イラストは設計図を基に作成したもので、形状・色等は実際とは異なります。外観形状の細部・設備機器等は表現しておりません。表現されている植栽は竣工から初期の育成期間を経た状態のものを想定して描いております。竣工時は植物の生育を見込んで必要な間隔をとって植えております。※掲載の参考写真の設備・仕様の色や形状は実際とは異なります。※家具・調度品等は販売価格に含まれません。予めご了承ください。



参考写真

Point ③

自由に回遊できる広さでキッチンワークをサポートするウォークインパントリー

キッチンバックには食品庫として、美しい食器類を整然とディスプレイできる収納として利用できるウォークインパントリーを設置しました。



参考写真

Point ⑥

季節物の収納に便利なシーズンストレージを設置

クリスマスやお正月用のディスプレイなど、季節ごとに使う生活用品をはじめ様々なストックに便利なシーズンストレージ。