

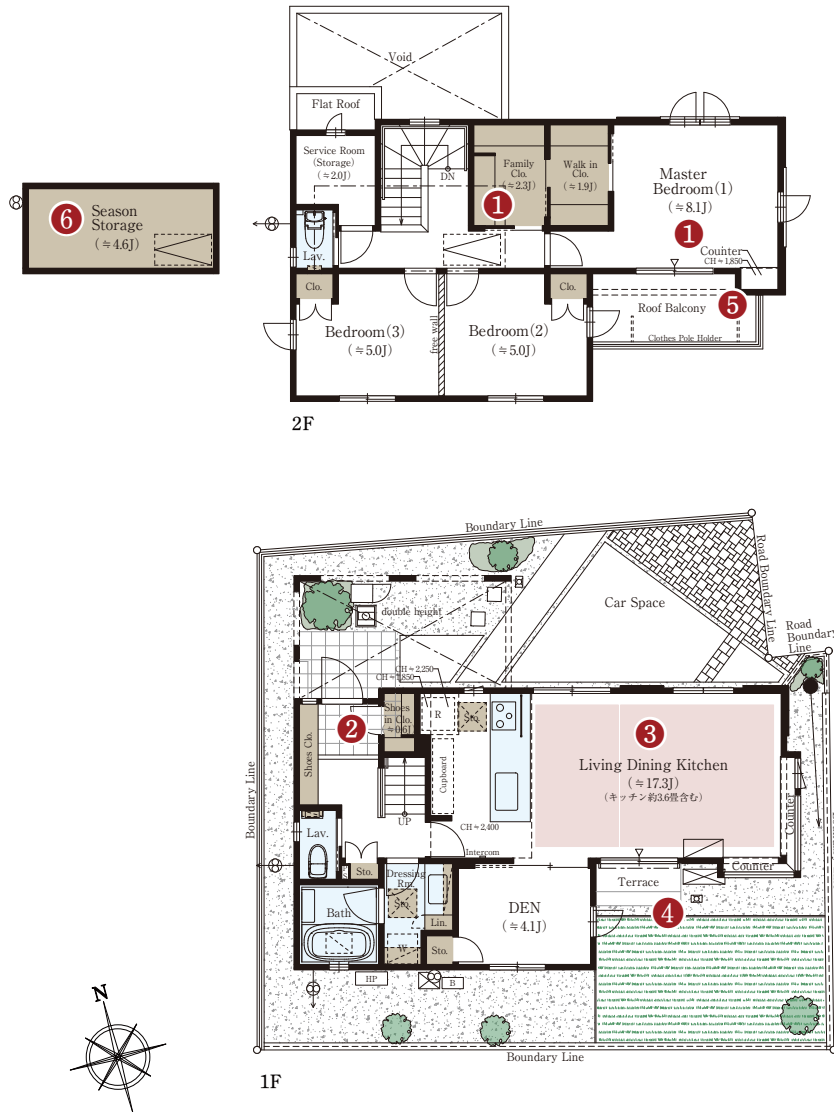
FINE COURT 成城
パークヴィラ

No.5	4LDK (DEN含む) + シーズンストレージ + WIC + SIC + ファミリークロゼット + サービスルーム (納戸)	
	敷地面積 132.78㎡ (約40.16坪)	延床面積 102.89㎡ (約31.12坪)

□合計収納畳数：約15.3畳 □1階床面積：52.17㎡ □2階床面積：50.72㎡

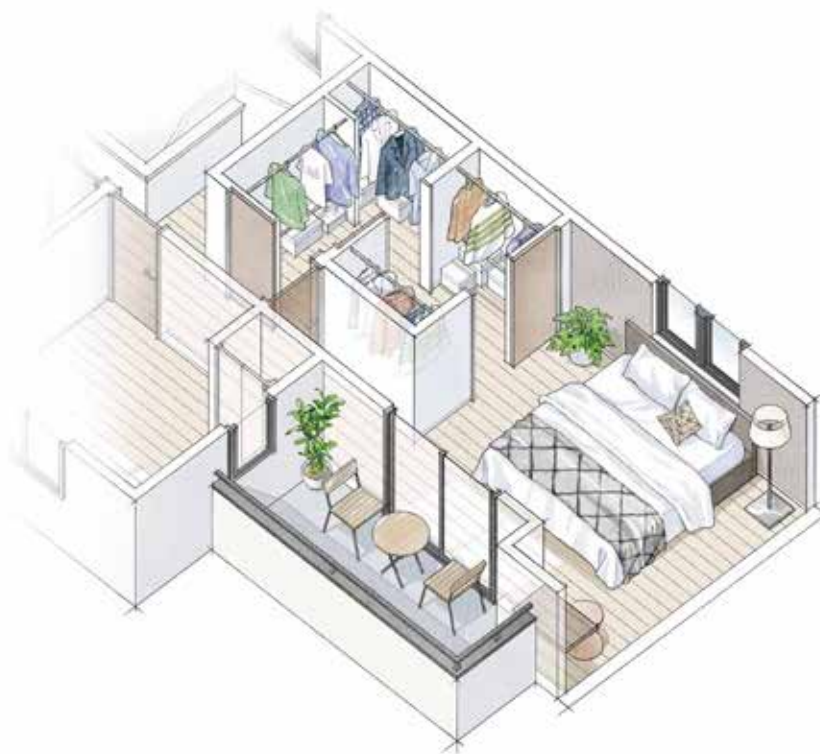
「南庭に澄む家」

南に広がる庭とつながるリビングで、開放感を謳歌する邸。



■ 収納 ■ 床暖房 ■ 水まわり

※施工等の関係で変更になる場合がございます。詳しくは施工図等で確認ください。※外構の石、タイル等はおおよその施工範囲を示したものです。※J=約畳数 ※DEN=書斎 ※シーズンストレージ=小屋裏収納 ※WIC=ウォークインクロゼット ※SIC=シューズインクロゼット ※シーズンストレージの畳数には収納ハシゴ部分を含まず。※フリーウォールの撤去による間取り変更には、設計費・工事費が必要となります。



主寝室完成予想イラスト/No.5

Point ① 家族で使えるファミリークロゼットを介して2WAYの動線を設けた主寝室

ウォークインクロゼットで身支度して家族みんなのコート類を収納したファミリークロゼットを通して身支度。生活動線としても、収納整理などの家事動線としても便利な2WAYの主寝室です。

Point ②

前庭のような景観の先にエレガントな空間が連なる玄関

パトレスの内に緑景を配したポーチ、上質なアクセントタイルで装飾され、その先に化粧手摺りを設えた階段が続く美しい玄関空間。

Point ③

モールで演出した天井と出窓が印象的なリビング・ダイニング

エレガントな印象を空間全体に広げる、天井をモールで演出したリビング。コーナーに出窓を配し、庭につながる開口部を設けた開放的な空間です。

Point ④

南の陽光を暮らしの中に取り込むガーデンスペース

リビング・ダイニングから出入りできる広々としたガーデンスペース。家族でゆったりと寛げる陽だまりの空間です。



参考写真

Point ⑤

主寝室からつながるおおらかな刻を過ごせるルーフバルコニー

8畳超の主寝室の南面にはルーフバルコニーを設置。南面の明るさを開放的に謳歌できるひとときが、プライベートを快適に演出します。

Point ⑥

リビングの装飾など、季節の演出品の収納に便利なシーズンストレージ

出窓の装飾等に用いる季節のディスプレイインテリアなどをはじめ、様々な生活用品のストックに便利なシーズンストレージを設置しています。

※掲載の完成予想イラストは設計図を基に作成したもので、形状・色等は実際とは異なります。外観形状の細部・設備機器等は表現しておりません。表現されている植栽は竣工から初期の育成期間を経た状態のものを想定して描いております。竣工時は植物の生育を見込んで必要な間隔をとって植えております。※掲載の参考写真の設備・仕様の色や形状は実際とは異なります。※家具・調度品等は販売価格に含まれません。予めご了承ください。