

No.1

4LDK (DEN含む)+SIC+WIC+WIP+N

敷地面積

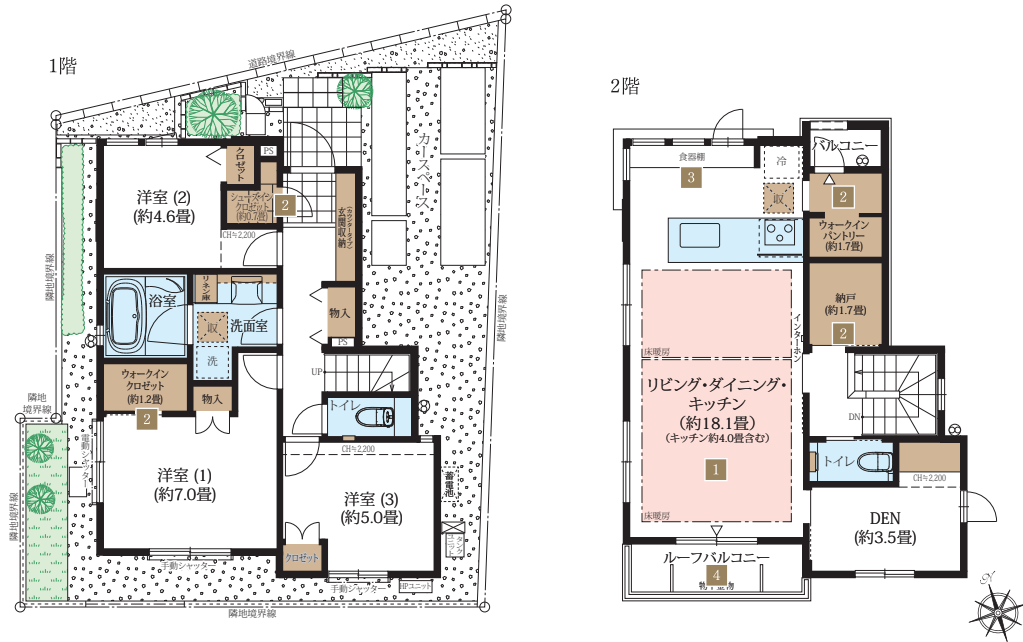
101.00㎡(約30.55坪)※道路後退面積1.63㎡含む

延床面積

98.49㎡(約29.79坪)

季節を感じる邸。


周囲の自然に寄り添う、季節を感じる開放的な邸宅。



■ 収納 ■ 床暖房 ■ 水廻り DEN=書斎 WIC=ウォークインクローゼット SIC=シューズインクローゼット WIP=ウォークインパントリー N=納戸

※本物件の代表タイプの間取りを表示しています。販売住戸の間取りにつきましては、本広告時の物件概要内「販売住戸の一覧」をご覧ください。
 ※掲載の間取り図は、図面を基に描き起こしたもので、実際と異なる場合があります。また、施工上の理由および改良のため、変更することがございます。
 ※外構の石、タイル等はおおよその施工範囲を示したものです。※坪数と畳数は約表記です。

お問い合わせは「ファインコート杉並下井草ブロッサム」インフォメーションデスク

 0120-321-085

□ 営業時間/平日(月・金): 午前11時~午後5時、
 土・日・祝日: 午前10時~午後5時 □ 定休日/火・水・木曜(祝日除く)

No.1

1 明るく開放的な 2階リビング・ダイニング

最大天井高約3.8mの2階リビング・ダイニング。プライバシー性の高さを確保しながら、明るい光に満ちた開放感あふれる空間です。



2 多彩な用途に応える 豊富な収納

キッチンのウォークインパントリー、納戸、ウォークインクローゼット、シューズインクローゼットなど、容量たっぷりの収納を設けています。




3 カウンタータイプの食器棚

キッチンには調理家電なども置けるカウンタータイプの食器棚を標準装備。周辺の自然を望む窓を配置し、明るく開放的なキッチンを創出します。

4 南面に設けたルーフバルコニー

2階南面には、LDKからつながる使い勝手がよく、陽あたりのよいルーフバルコニーを設けています。

お問い合わせは「ファインコート杉並下井草ブロッサム」インフォメーションデスク

 0120-321-085

□営業時間／平日(月・金):午前11時～午後5時、
土・日・祝日:午前10時～午後5時 □定休日／火・水・木曜(祝日除く)