

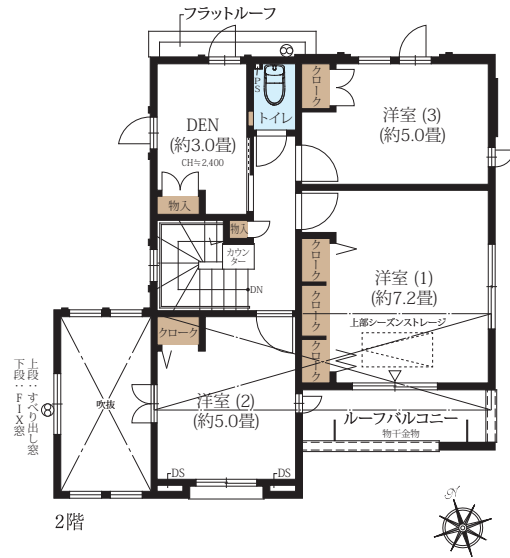
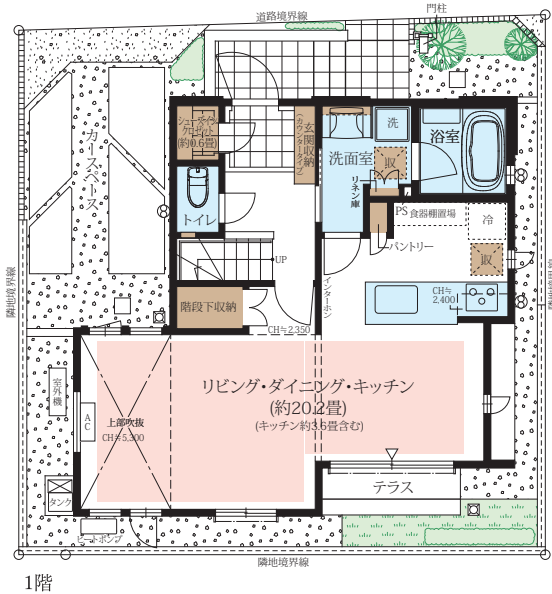
No. 2

4LDK (DEN含む)+SIC+シーズンストレージ

敷地面積
100.01㎡(約30.25坪)

延床面積
100.67㎡(約30.45坪)

明るく開放的な住空間を実現するワイドLDKプラン。
玄関脇に洗面室を設置し、衛生動線を確保。



■ 収納 ■ 床暖房 ■ 水廻り ■ DEN=書斎 ■ SIC=シューズインクローゼット ■ シーズンストレージ=小屋裏収納

※本物件の代表タイプの間取りを表示しています。販売住戸の間取りにつきましては、本広告時の物件概要内「販売住戸の一覧」をご覧ください。
※掲載の間取り図は、図面を基に描き起こしたもので、実際と異なる場合があります。また、施工上の理由および改良のため、変更することがございます。
※外構の石、タイル等はおおよその施工範囲を示したものです。※坪数と畳数は約表記です。※シーズンストレージの畳数には収納ハゴを含みます。

お問い合わせは「ファインコート練馬大泉学園」インフォメーションデスク

0120-025-321

□営業時間/平日(月・金):午前11時～午後5時、
土・日・祝日:午前10時～午後5時 □定休日/火・水・木曜(祝日除く)