

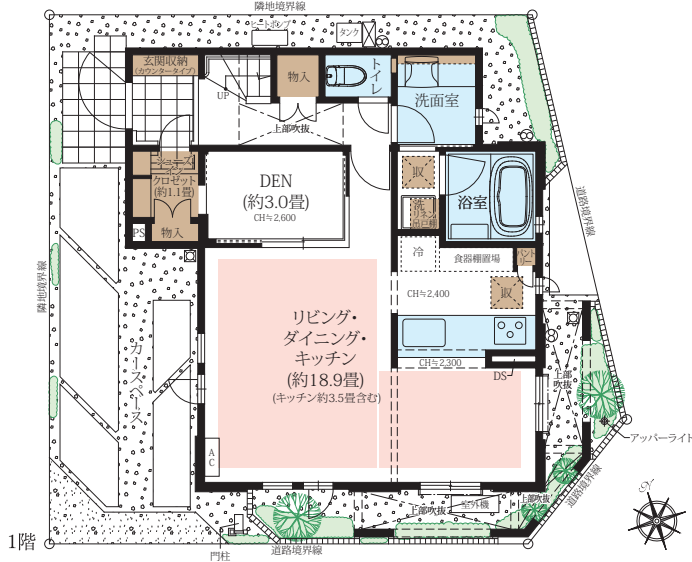
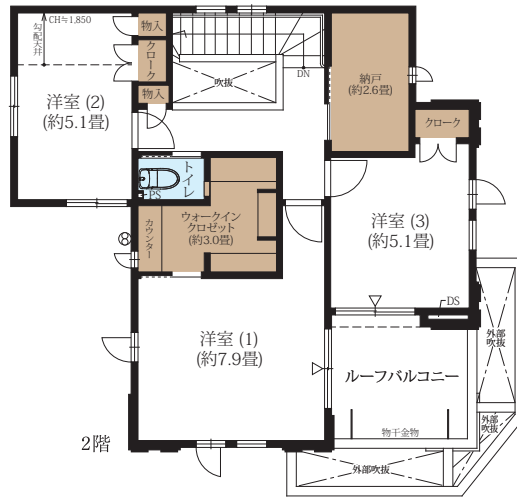
No. 6

4LDK (DEN含む)+SIC+WIC+納戸

敷地面積
100.01㎡(約30.25坪)

延床面積
105.31㎡(約31.85坪)

LDK、2階の洋室すべてが開放的な南向きに。
納戸、ウォークインクローゼットなど充実の収納を採用。



■ 収納 ■ 床暖房 ■ 水廻り ■ DEN=書斎 ■ SIC=シューズインクローゼット ■ WIC=ウォークインクローゼット

※本物件の代表タイプの間取りを表示しています。販売住戸の間取りにつきましては、本広告時の物件概要内「販売住戸の一覧」をご覧ください。
※掲載の間取り図は、図面に基に描き起こしたもので、実際と異なる場合があります。また、施工上の理由および改良のため、変更することがございます。
※外構の石、タイル等はおおよその施工範囲を示したものです。※坪数と畳数は約表記です。

お問い合わせは「ファインコート練馬大泉学園」インフォメーションデスク



0120-025-321

□ 営業時間 / 平日(月・金): 午前11時～午後5時、
土・日・祝日: 午前10時～午後5時 □ 定休日 / 火・水・木曜(祝日除く)