

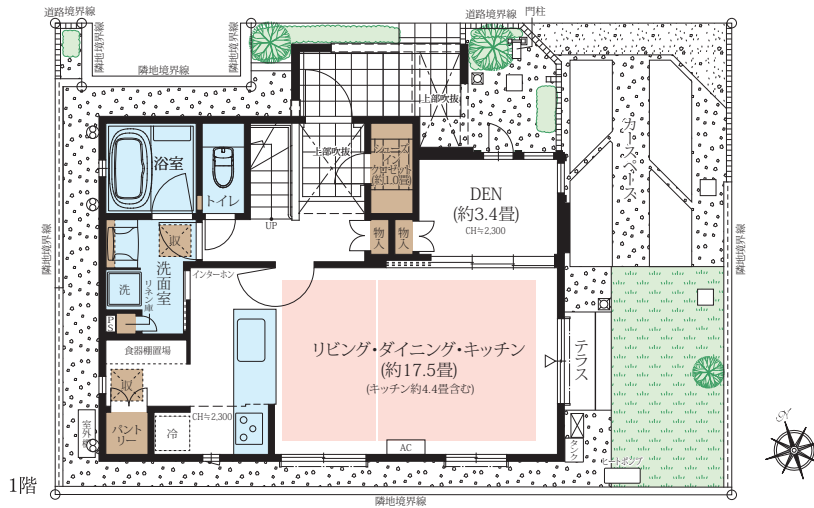
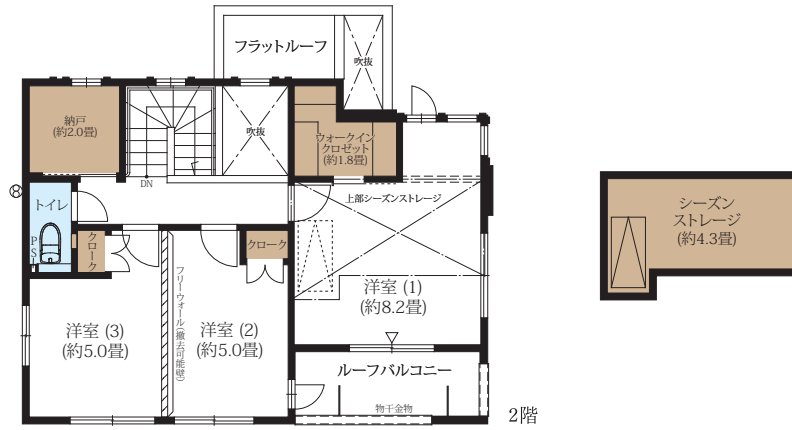
No.8

4LDK (DEN含む)+SIC+WIC+納戸+シーズンストレージ

敷地面積
110.00㎡(約33.27坪)

延床面積
103.92㎡(約31.43坪)

LDK、2階の洋室すべてが南向きの開放的なプラン。
可変性の高いフリーウォールを採用。



■ 収納 ■ 床暖房 ■ 水廻り ■ DEN=書斎 ■ SIC=シューズインクローゼット ■ WIC=ウォークインクローゼット ■ シーズンストレージ=小屋裏収納

※本物件の代表タイプの間取りを表示しています。販売住戸の間取りにつきましては、本広告時の物件概要内「販売住戸の一覧」をご覧ください。
※掲載の間取り図は、図面を基に描き起こしたもので、実際と異なる場合があります。また、施工上の理由および改良のため、変更することがございます。
※フリーウォールの撤去による間取り変更には、設計費・工事費が必要となります。※外構の石、タイル等はおおよその施工範囲を示したものです。
※坪数と畳数は約表記です。※シーズンストレージの畳数には収納ハンゴを含みます。

お問い合わせは「ファインコート練馬大泉学園」インフォメーションデスク

0120-025-321

□営業時間/平日(月・金):午前11時~午後5時、
土・日・祝日:午前10時~午後5時 □定休日/火・水・木曜(祝日除く)