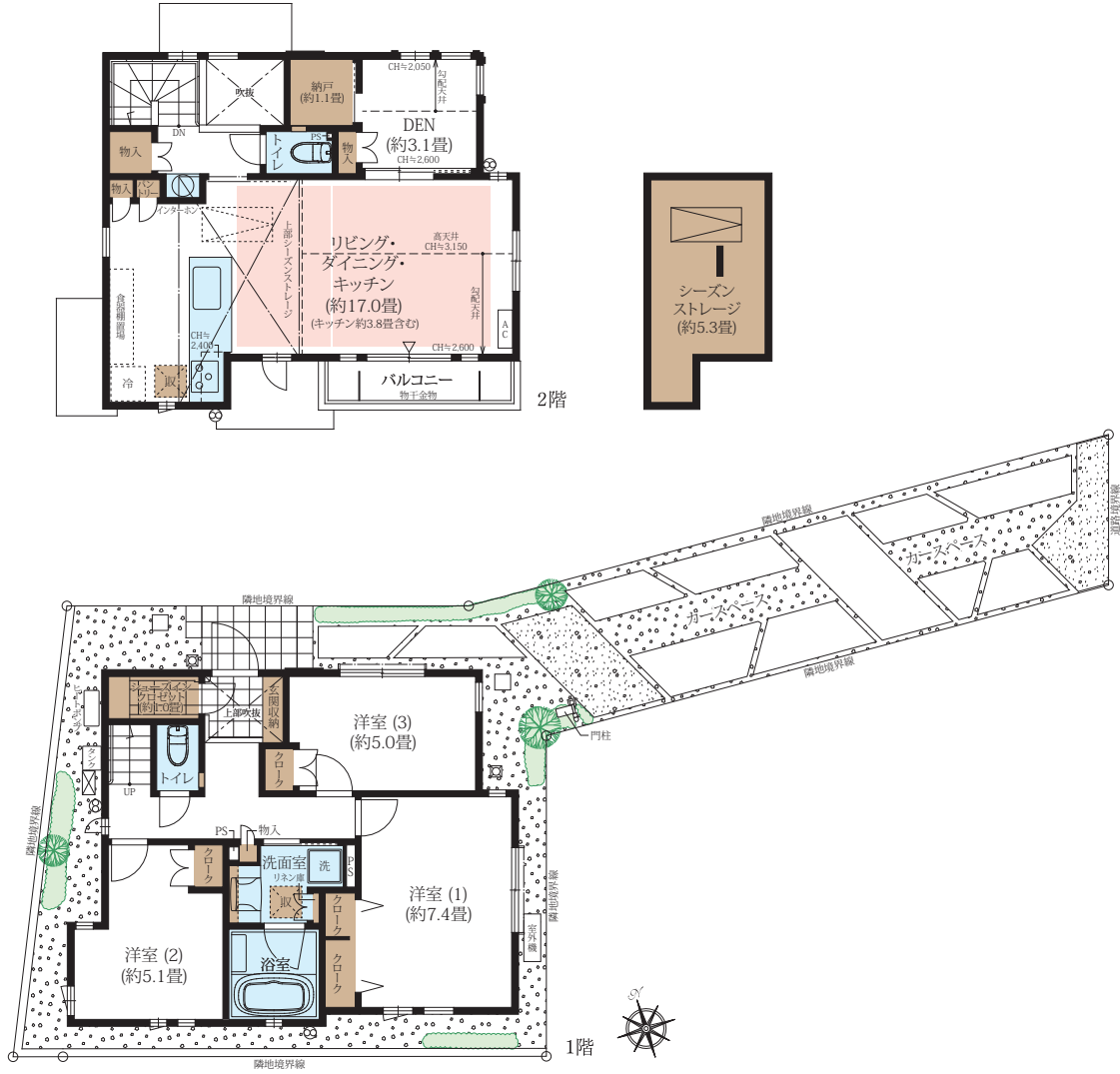


No. 11	4LDK (DEN含む)+SIC+納戸+シーズンストレージ	
	敷地面積 112.15㎡(約33.92坪)	延床面積 94.16㎡(約28.48坪)

ゆったり2台分のカースペースを確保。<sup>※1</sup>  
多彩に活用できるDENが隣接した2階LDKプラン。



■ 収納 ■ 床暖房 ■ 水廻り ■ DEN=書斎 ■ SIC=シューズインクローゼット ■ シーズンストレージ=小屋裏収納

※本物件の代表タイプの間取りを表示しています。販売住戸の間取りにつきましては、本広告時の物件概要内「販売住戸の一覧」をご覧ください。  
※掲載の間取り図は、図面を基に描き起こしたもので、実際と異なる場合があります。また、施工上の理由および改良のため、変更することがございます。  
※外構の石、タイル等はおおよその施工範囲を示したものです。※坪数と畳数は約表記です。※シーズンストレージの畳数には収納ハンゴを含みます。  
※1.車種によって駐車できない場合がございます。

お問い合わせは「ファインコート練馬大泉学園」インフォメーションデスク  
 0120-025-321 □営業時間/平日(月・金):午前11時～午後5時、  
 土・日・祝日:午前10時～午後5時 □定休日/火・水・木曜(祝日除く)