

No.4

4LDK (DEN含む) + 納戸 + WIC

敷地面積

116.02㎡ (約35.09坪)

延床面積

92.42㎡ (約27.95坪)

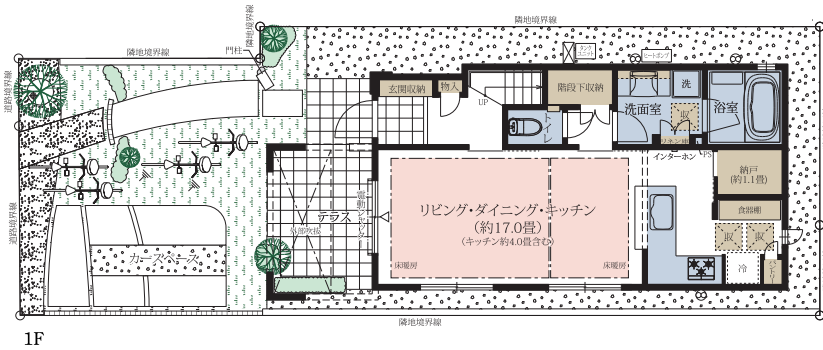
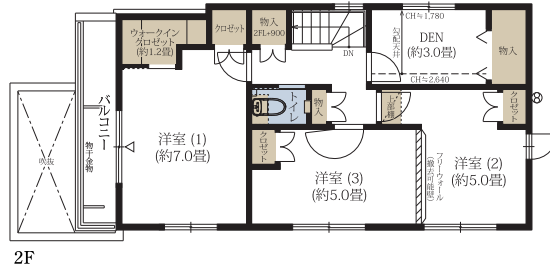
□合計収納量数：約10.3畳 □1階床面積：46.21㎡ □2階床面積：46.21㎡

広々としたフロントガーデン

リビングからつながるタイル貼テラス

収納豊富な使いやすいキッチン

テレワークに最適な独立型DEN



■ 収納 ■ 床暖房 ■ 水まわり

※施工等の関係で変更になる場合がございます。詳しくは施工図等でご確認ください。※外構の石、タイル等はおおよその施工範囲を示したものです。※坪数と畳数は約表記です。※DEN=書斎 ※WIC=ワークインクロゼット ※フリーウォールの撤去による間取り変更には、設計費・工事費が必要となります。

「ファインコート三鷹深大寺」インフォメーションデスク

0120-516-321

□営業時間/土・日・祝 10:00~17:00
月・金 11:00~17:00

□定休日/火・水・木曜日