

No.8

# 4LDK (DEN含む) + ワークスペース

敷地面積  
**129.16<sup>m</sup>** (約39.07坪)

延床面積  
**98.68<sup>m</sup>** (約29.85坪)

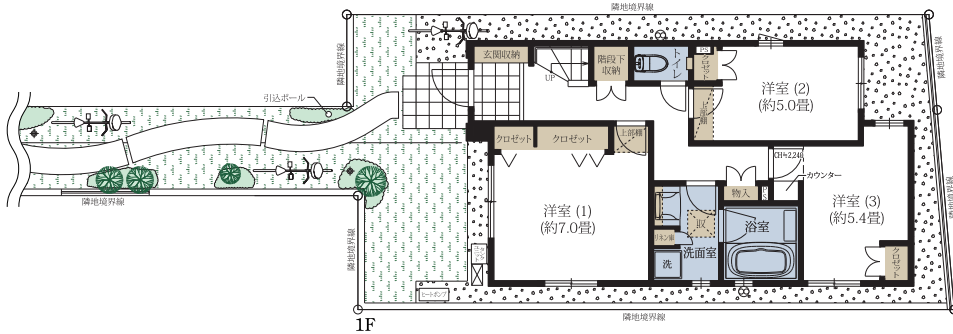
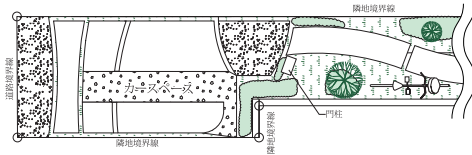
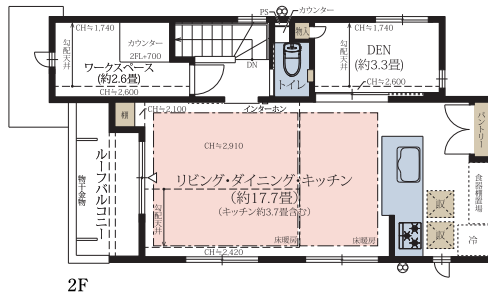
□合計収納量数：約9.8畳 □1階床面積：51.07<sup>m</sup> □2階床面積：47.61<sup>m</sup>

最高約2.9mの高天井リビング

奥行きのあるルーフバルコニー

2階にDENとワークスペースを配置

芝生のプライベートガーデン



収納
  床暖房
  水まわり

※施工等の関係で変更になる場合がございます。詳しくは施工図等でご確認ください。※外構の石、タイル等はおおよその施工範囲を示したものです。※坪数と畳数は約表記です。※DEN=書斎 ※敷地面積には路地状部分39.02<sup>m</sup>を含みます。

「ファインコート三鷹深大寺」インフォメーションデスク

**0120-516-321**
□営業時間 / 土・日・祝 10:00~17:00  
月・金 11:00~17:00  
□定休日 / 火・水・木曜日