

No.10

4LDK (DEN含む) + ワークスペース

敷地面積
128.70㎡ (約38.93坪)

延床面積
98.68㎡ (約29.85坪)

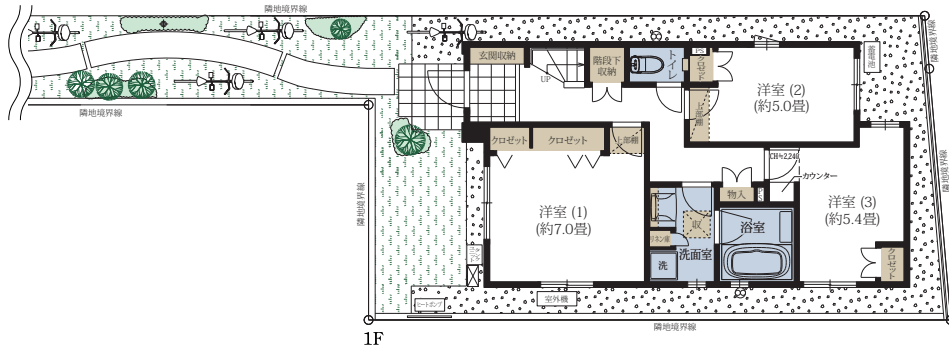
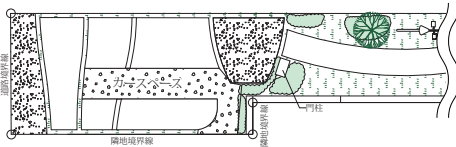
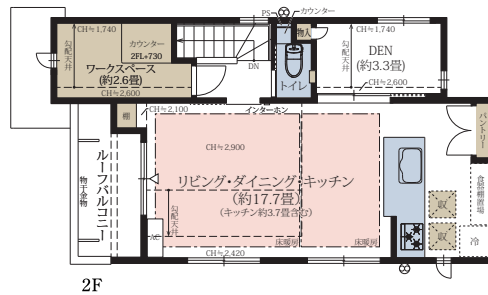
□合計収納畳数：約9.7畳 □1階床面積：51.07㎡ □2階床面積：47.61㎡

最高約2.9mの高天井リビング

整形で使いやすいLDK

開放的なフルフラットキッチン

果樹の収穫を楽しめる
プライベートガーデン



■ 収納 ■ 床暖房 ■ 水まわり

※施工等の関係で変更になる場合がございます。詳しくは施工図等でご確認ください。※外構の石、タイル等はおおよその施工範囲を示したものです。※坪数と畳数は約表記です。※DEN=書斎 ※敷地面積には路地状部分38.85㎡を含みます。

「ファインコート三鷹深大寺」インフォメーションデスク

☎ 0120-516-321

□営業時間 / 土・日・祝 10:00~17:00
月・金 11:00~17:00
□定休日 / 火・水・木曜日