

No.12

4LDK (DEN含む) +納戸+ウォークインパントリー+WIC+SIC

敷地面積
116.01㎡ (約35.09坪)

延床面積
92.74㎡ (約28.05坪)

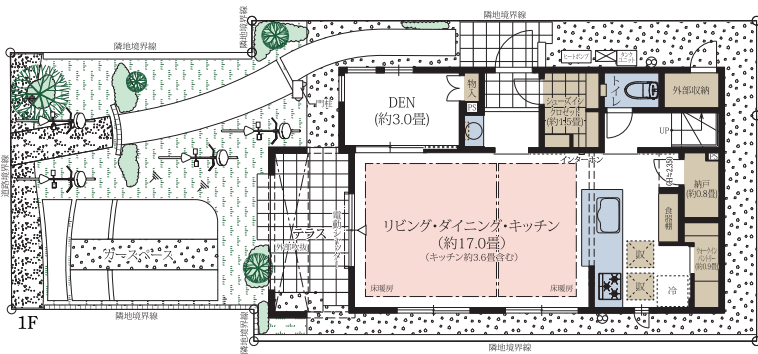
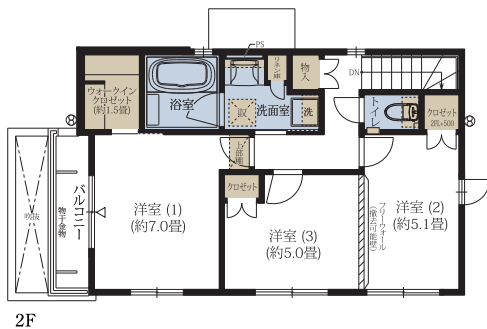
□合計収納量数：約10.5畳 □1階床面積：46.37㎡ □2階床面積：46.37㎡

リビングからつながるタイル貼りテラス

収納豊富な使いやすいキッチン

リビングサイドにDENを配置

各所に豊富で多彩な収納を設置



■ 収納 ■ 床暖房 ■ 水まわり

※施工等の関係で変更になる場合がございます。詳しくは施工図等でご確認ください。※外構の石、タイル等はおおよその施工範囲を示したものです。※坪数と畳数は約表記です。※DEN=書斎 ※WIC=ウォークインクローゼット ※SIC=シューズインクローゼット ※フリーウォールの撤去による間取り変更には、設計費・工事費が必要となります。

「ファインコート三鷹深大寺」インフォメーションデスク

0120-516-321

□営業時間／土・日・祝 10：00～17：00

月・金 11：00～17：00

□定休日／火・水・木曜日