

No. 1

4LDK (DEN含む) + SIC + WIC

敷地面積

120.01㎡ (約36.30坪)

延床面積

95.98㎡ (約29.03坪)

□合計収納量数：約8.6畳 □1階床面積：47.99㎡ □2階床面積：47.99㎡

大型シューズインクロゼットをはじめ、豊富な収納を備えた住まい

RICH STORAGE

- 1 約2.3畳の大型ウォークインクロゼットを設けた主寝室



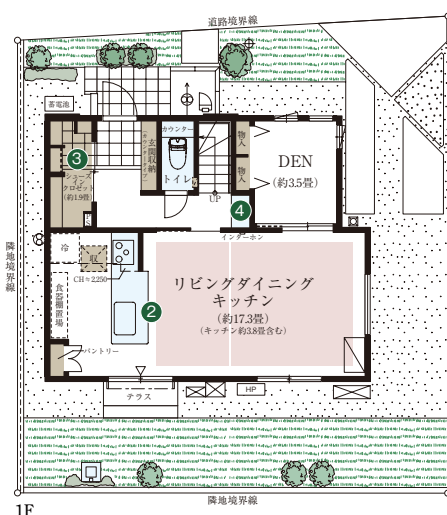
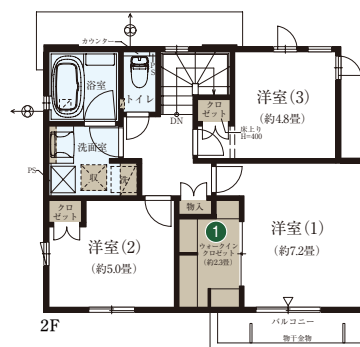
Image Photo

DINING STAGE

- 2 キッチンとダイニングをつなぐ、フラット対面カウンターキッチン

OUTDOOR STYLE

- 3 アウトドア用品を直接収納しながら室内へ入れる、大型シューズインクロゼット
- 4 帰宅後すぐに手洗いができるサブ洗面台



■ 収納 ■ 床暖房 ■ 水まわり

※施工等の関係で変更になる場合がございます。詳しくは施工図等でご確認ください。※外構の石、タイル等はおよその施工範囲を示したものです。※坪数と畳数は約表記です。※DEN=書斎 ※WIC=ウォークインクロゼット ※SIC=シューズインクロゼット

「ファインコート武蔵小金パークサイドヴィラ」インフォメーションデスク



0120-321-524

□営業時間／月・金 11:00～17:00
土・日 10:00～17:00
□定休日／火・水・木曜日