

No.12

3LDK+SIC+2WIC+納戸

敷地面積
120.01㎡ (約36.30坪)

延床面積
94.80㎡ (約28.67坪)

□合計収納量数：約8.4畳 □1階床面積：47.40㎡ □2階床面積：47.40㎡

床暖房付のインナーテラスに家族とペットが寛ぐ住まい。

KAJI-SMART

1 家事を楽しくスマート化する動線



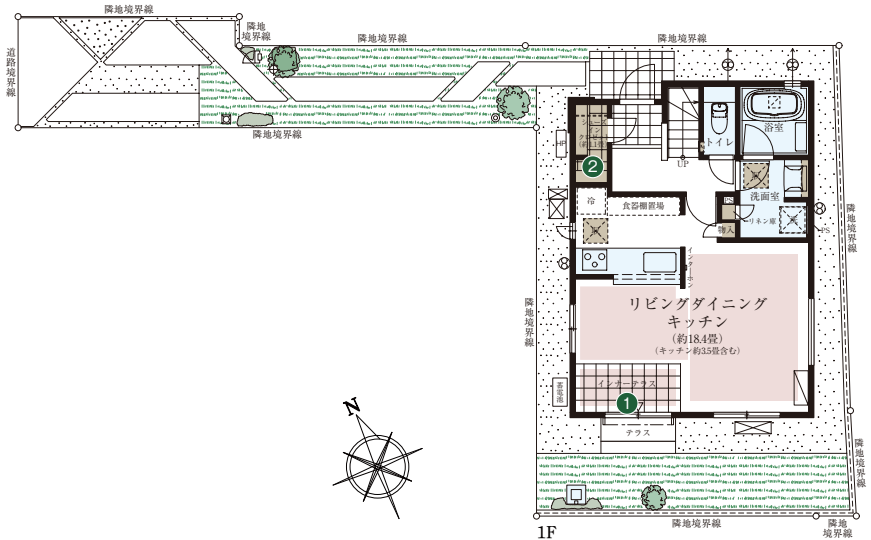
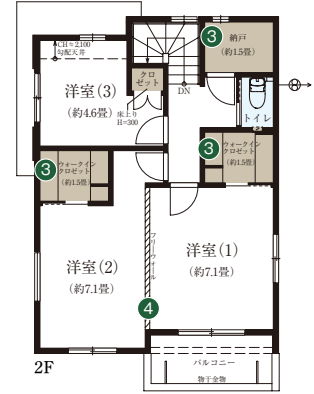
Image Photo

RICH STORAGE

- 2 玄関をすっきり演出するシューズインクローゼット
- 3 2つのWICや納戸など豊富な大型収納

WITH PARTNER LIFE

4 生活スタイルの変化により間取りを変えられるフリーウォール



■ 収納 ■ 床暖房 ■ 水まわり

※施工等の関係で変更になる場合がございます。詳しくは施工図等でご確認ください。※外構の石、タイル等はおおよその施工範囲を示したものです。※坪数と畳数は約表記です。※DEN=書斎 ※SIC=シューズインクローゼット ※WIC=ワークインクローゼット ※フリーウォールの撤去による間取り変更には、設計費・工事費が必要となります。

「ファインコート武蔵小金パークサイドヴィラ」インフォメーションデスク

0120-321-524 □営業時間/月・金 11:00~17:00
土・日 10:00~17:00
□定休日/火・水・木曜日