

No.2

4LDK (DEN含む) + デイリーストレージ + SIC + WIC

敷地面積

120.03㎡ (約36.30坪)

延床面積

96.01㎡ (約29.04坪)

□合計収納量数：約9.8畳 □1階床面積：55.23㎡ □2階床面積：40.78㎡

角地の開放感を謳歌する吹抜リビングのある住まい。

KAJI-SMART

1 家事を楽しくスマート化する動線



Image Photo

DINING STAGE

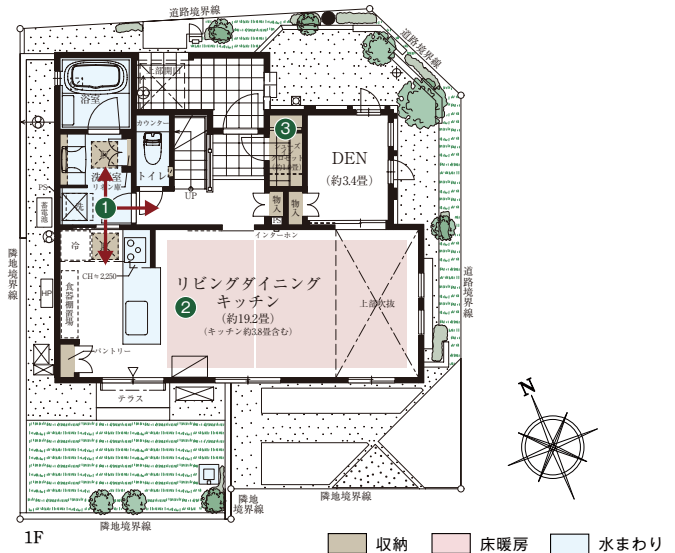
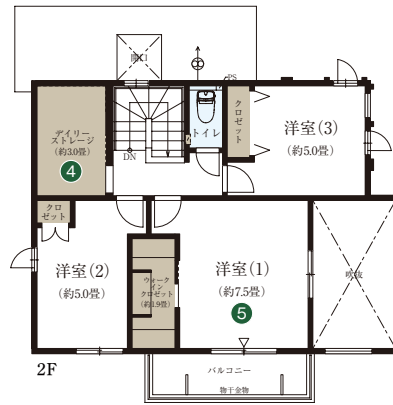
2 オープンカウンターを囲む ダイニングタイムを

RICH STORAGE

3 玄関をすっきり演出する シューズインクロゼット

4 アウトドア用品なども収納しやすい 便利な大型収納・デイリーストレージ

5 バルコニーライフを謳歌できる 収納も充実させた主寝室



※施工等の関係で変更になる場合がございます。詳しくは施工図等でご確認ください。※外構の石、タイル等はおおよその施工範囲を示したものです。※坪数と畳数は約表記です。※DEN=書斎 ※デイリーストレージ=下屋裏収納 ※SIC=シューズインクロゼット ※フリーウォールの撤去による間取り変更には、設計費・工事費が必要となります。

「ファインコート武蔵小金井パークサイドヴィラ」インフォメーションデスク

0120-321-524

□営業時間/月・金 11:00~17:00
土・日 10:00~17:00
□定休日/火・水・木曜日