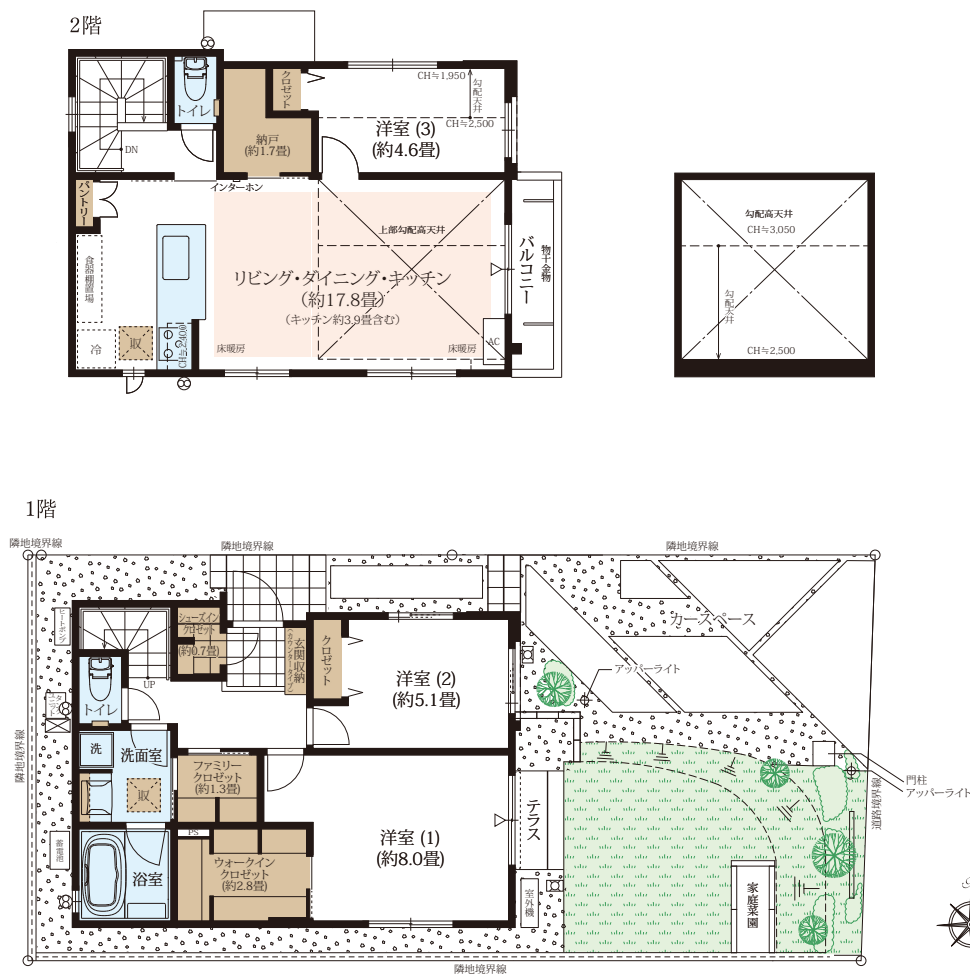


No. 14

3 LDK +ファミリークロゼット+WIC+SIC+N

敷地面積
116.10㎡(約35.12坪)延床面積
92.56㎡(約27.99坪)

■ 収納 ■ 床暖房 ■ 水廻り ■ WIC=ウォークインクロゼット ■ SIC=シューズインクロゼット ■ N=納戸

※本物件の代表タイプの間取りを表示しています。販売住戸の間取りにつきましては、本広告時の物件概要内「販売住戸の一覧」をご覧ください。
 ※掲載の間取り図は、図面を基に描き起こしたもので、実際と異なる場合があります。また、施工上の理由および改良のため、変更することがございます。
 ※外構の石、タイル等はおおよその施工範囲を示したものです。
 ※坪数と畳数は約表記です。

お問い合わせは「ファインコート三鷹野崎一丁目」インフォメーションデスク



0120-922-331

□ 営業時間／平日(月・金):午前11時～午後5時、
 土・日・祝日:午前10時～午後5時 □ 定休日／火・水・木曜(祝日除く)