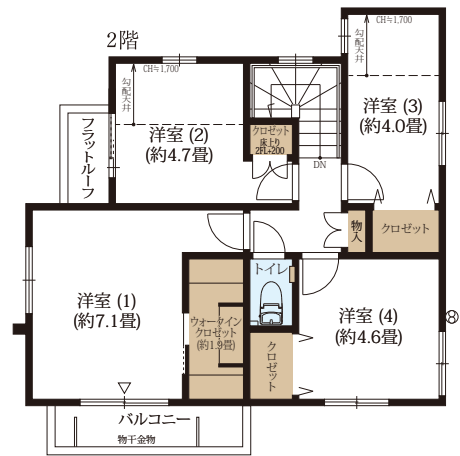
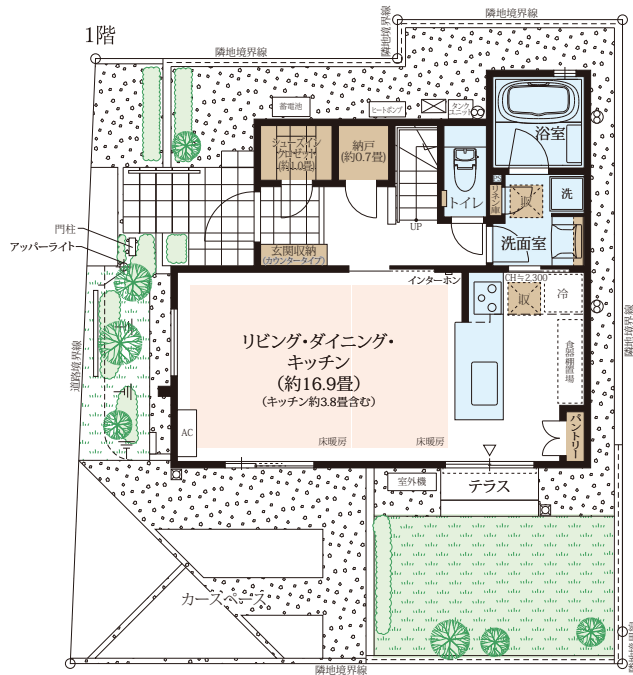


No.20

4LDK +WIC+SIC+納戸

敷地面積  
116.09㎡(約35.11坪)

延床面積  
92.82㎡(約28.07坪)



■ 収納 ■ 床暖房 ■ 水廻り WIC=ウォークインクローゼット SIC=シューズインクローゼット

※本物件の代表タイプの間取りを表示しています。販売住戸の間取りにつきましては、本広告時の物件概要内「販売住戸の一覧」をご覧ください。  
 ※掲載の間取り図は、図面を基に描き起こしたもので、実際と異なる場合があります。また、施工上の理由および改良のため、変更することがございます。  
 ※外構の石、タイル等はおおよその施工範囲を示したものです。  
 ※坪数と畳数は約表記です。

お問い合わせは「ファインコート三鷹野崎一丁目」インフォメーションデスク

0120-922-331

□ 営業時間 / 平日(月・金): 午前11時～午後5時、  
 土・日・祝日: 午前10時～午後5時 □ 定休日 / 火・水・木曜(祝日除く)