

No.4

3LDK  
+SIC+WTC+WIP

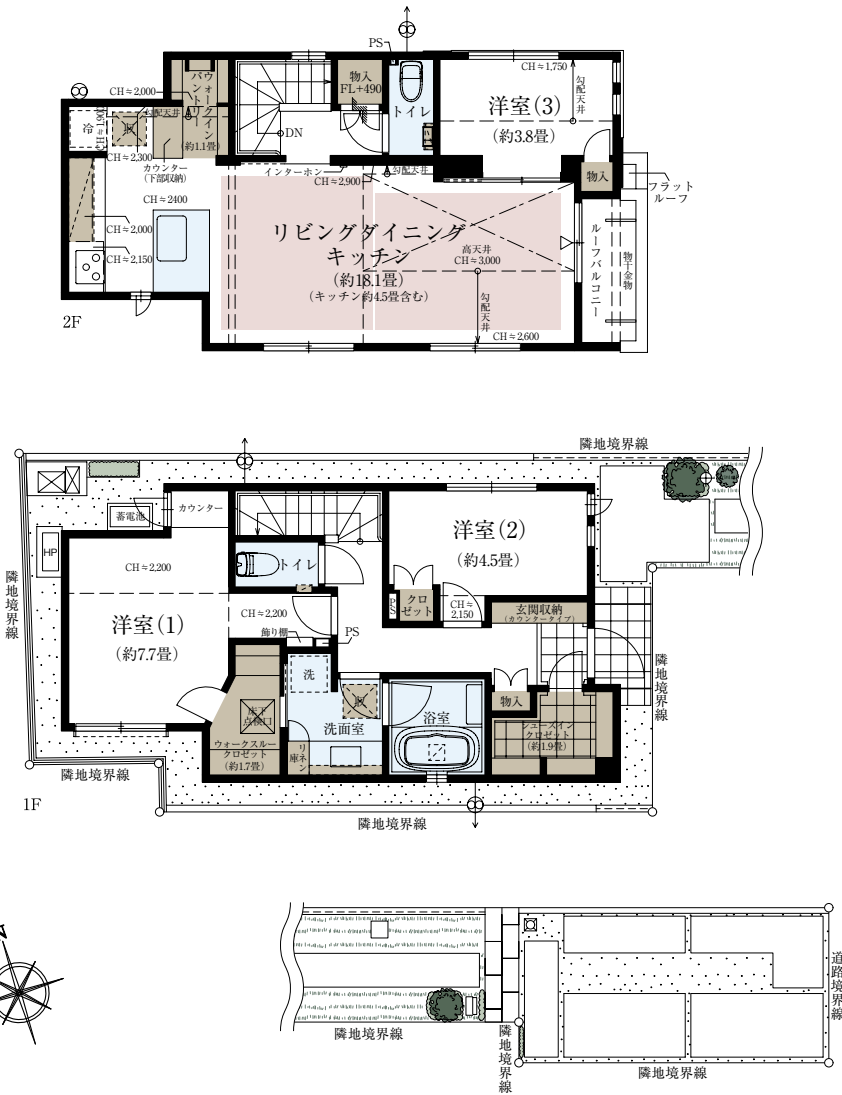
□敷地面積／95.32㎡(約28.83坪) □延床面積／91.72㎡(約27.74坪)  
□1階床面積45.05㎡ □2階床面積：46.67㎡ □合計収納量数：約9.8畳

※延床面積にはルーフバルコニーの一部1.84㎡を含みます。

開放的なリビング・ダイニング  
最高約3.0mの勾配高天井

アウトドア用品の収納にも便利  
約1.9畳のシューズインクロゼット

機能的な動線が家事をサポート  
ウォークスルークロゼット



■ 収納 ■ 床暖房 ■ 水まわり

※施工等の関係で変更になる場合がございます。詳しくは施工図等でご確認ください。※外構の石、タイル等はおおよその施工範囲を示したものです。※坪数と畳数は約表記です。

※SIC=シューズインクロゼット ※WTC=ウォークスルークロゼット ※WIP=ワークインパントリー

[標準天井高]

リビング・ダイニング	キッチン	洋室(1)(2)(3)
約2,600mm	約2,400mm	約2,400mm

「ファインコート西荻窪セレスコート」インフォメーションデスク



0120-645-321

□営業時間／平日 11:00～17:00  
土・日・祝日 10:00～17:00  
□定休日／火・水・木曜日