

No.8

4LDK +ファミリークロゼット+WIC+SIC

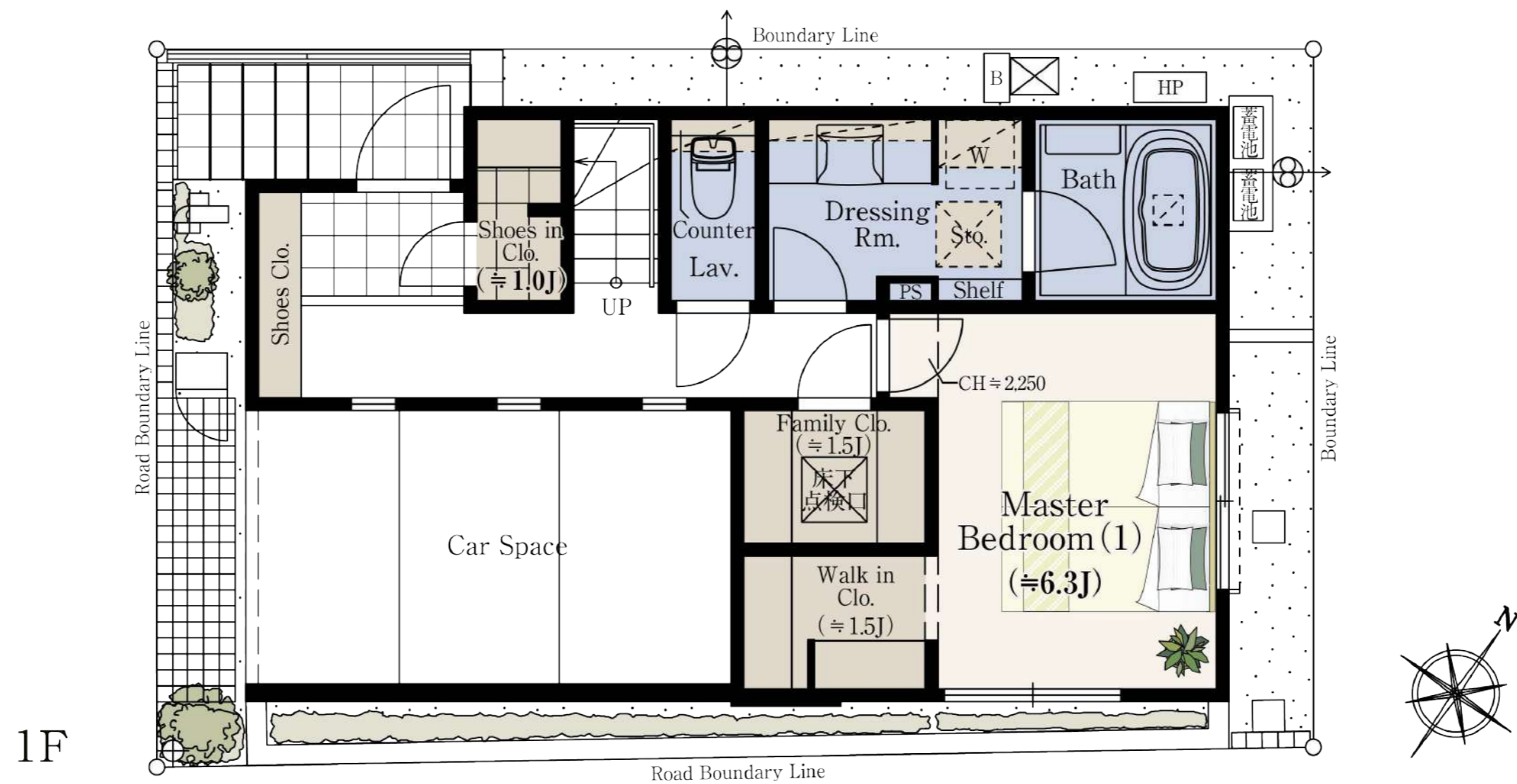
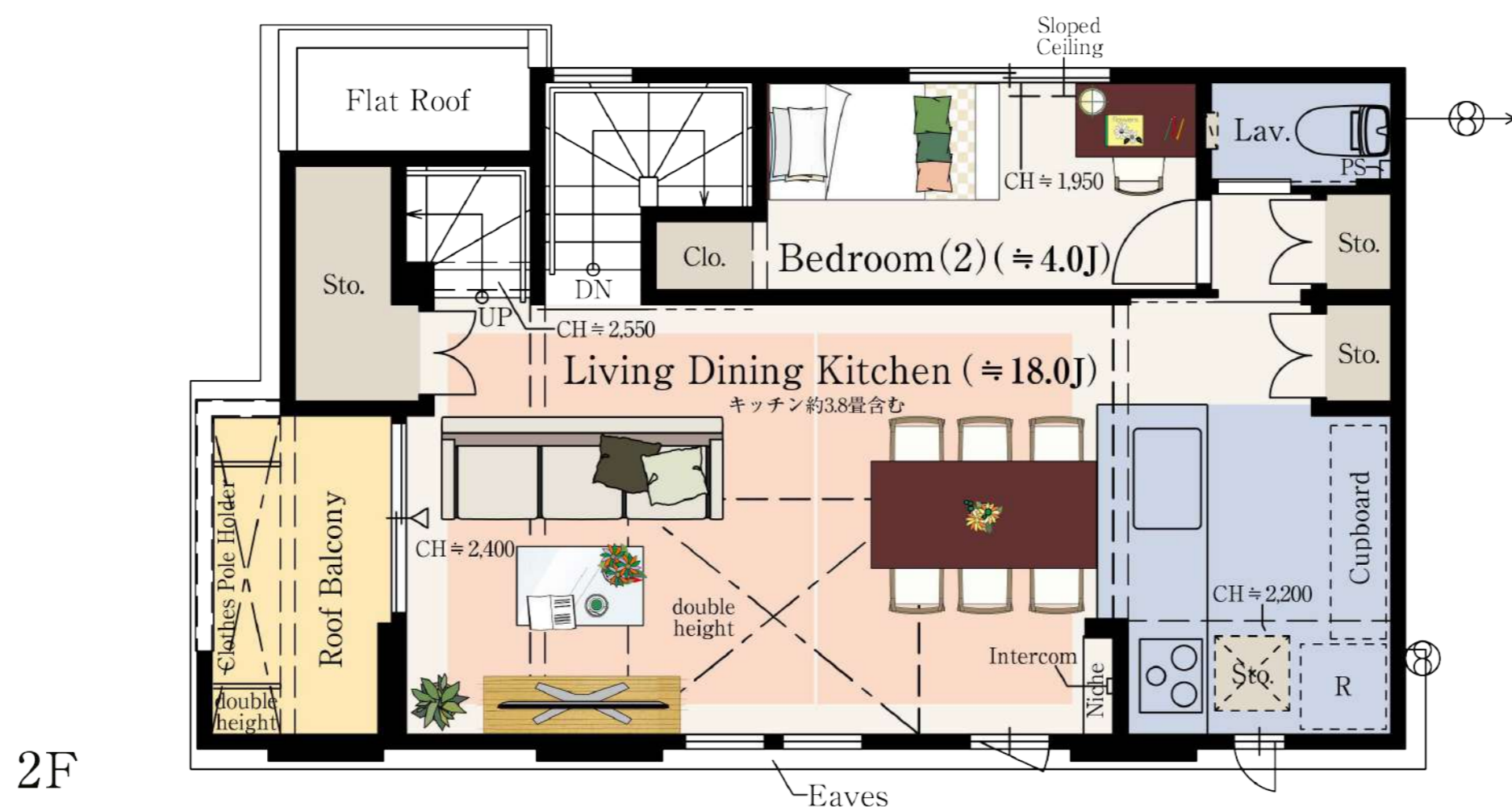
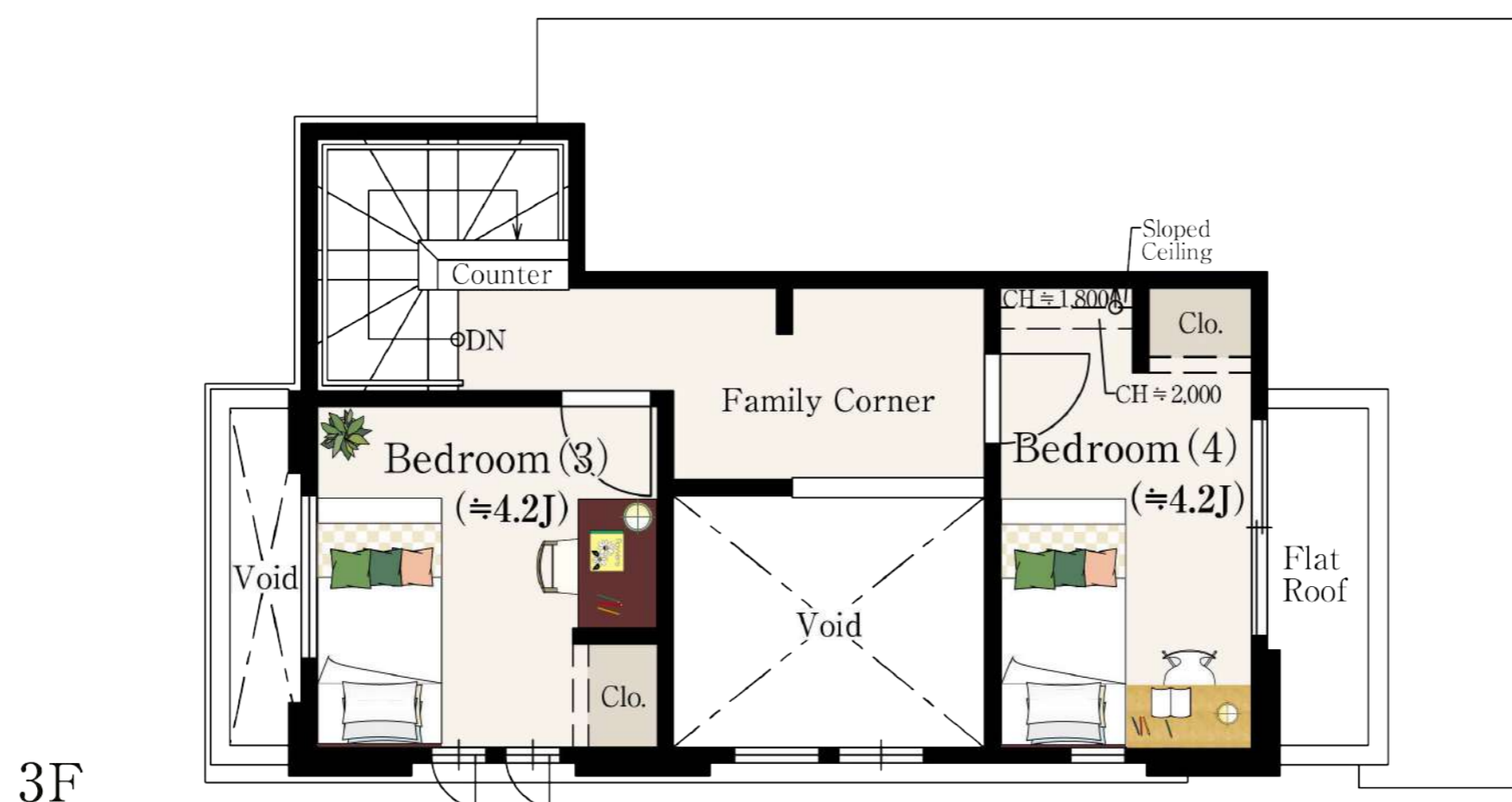
敷地面積
72.01㎡ (約21.78坪)

延床面積
122.13㎡ (約36.94坪)

1階面積/50.15㎡ 2階面積/48.28㎡ 3階面積/23.70㎡
※延床面積、1階面積にはビルトインカーポート面積14.28㎡を含みます。

合計収納量数/約7.3畳

採光と通風に恵まれた2方接道、南西角地の住まい。
ルーフバルコニーに面した南向きのLDには、のびやかな吹抜を実現。



■ 収納 ■ 床暖房 ■ 水回り ■ バルコニー

※WIC=ウォークインクロゼット ※SIC=シューズインクロゼット
※掲載の図面は施工等の関係で変更になる場合がございます。詳しくは設計図書等でご確認ください。
※外構の石、タイル等はおおよその施工範囲を示したものです。
※LDK畳数は、キッチン畳数約3.8畳を含みます。 ※坪数と畳数は約表記です。 ※J=約畳数

「ファインコート東雪谷三丁目」レジデンシャルサロン

☎0120-728-321

営業時間/平日: 11時~17時
土日祝: 10時~17時
定休日/火・水・木曜日