

No.11

3LDK (DEN含む)+ファミリークロゼット

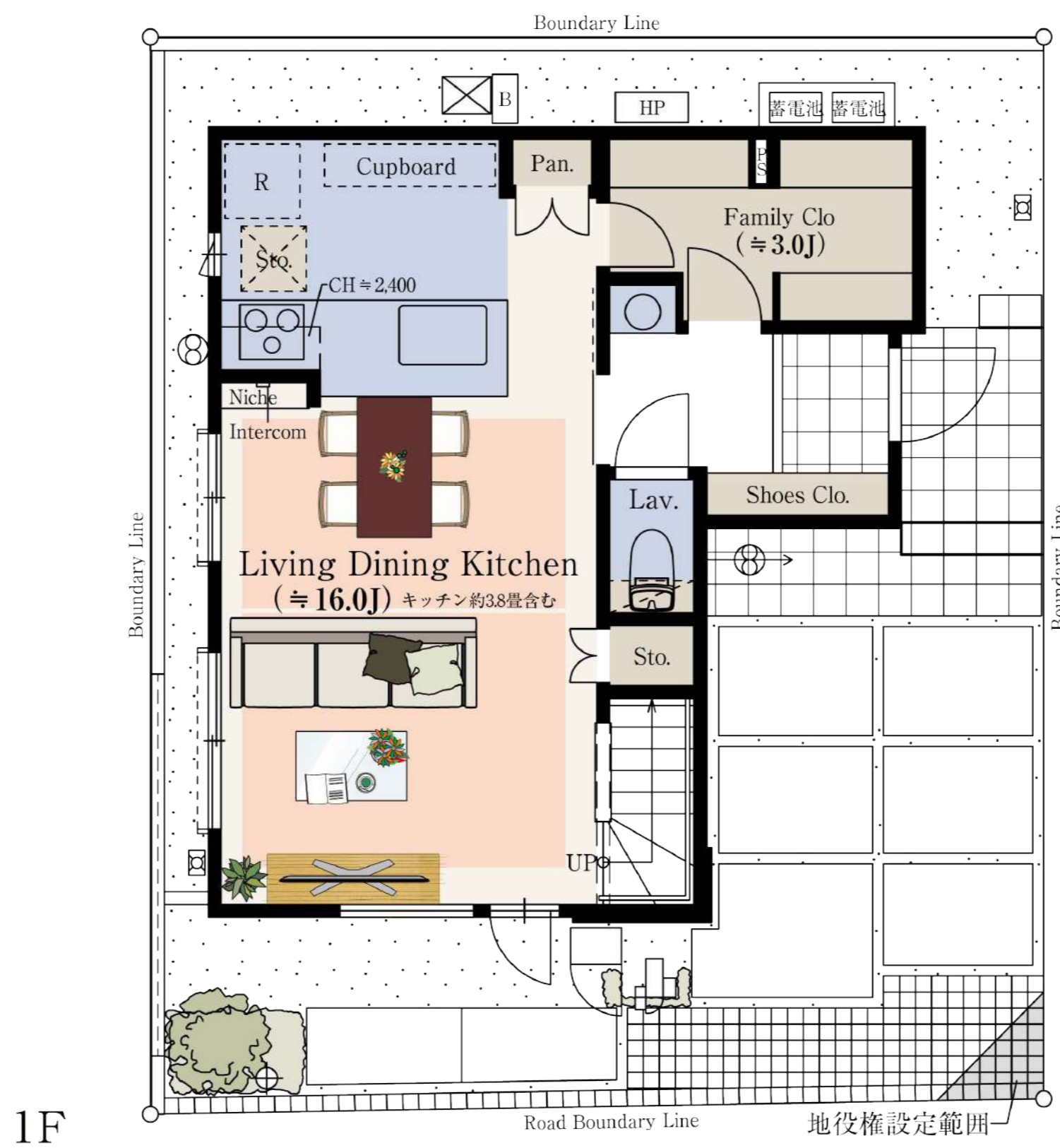
敷地面積  
83.73㎡ (約25.32坪)

延床面積  
81.97㎡ (約24.79坪)

1階面積/40.16㎡ 2階面積/41.81㎡

合計収納量数/約7.9畳

約3.0畳の大型ファミリークロゼットとマルチに使える独立DEN。  
二面採光の明るい1階LDが魅力の住まい。



■ 収納 ■ 床暖房 ■ 水回り ■ バルコニー

※DEN=書斎  
※掲載の図面は施工等の関係で変更になる場合がございます。詳しくは設計図書等でご確認ください。  
※外構の石、タイル等はおおよその施工範囲を示したものです。  
※LDK畳数は、キッチン畳数約3.8畳を含みます。 ※坪数と畳数は約表記です。 ※J=約畳数

「ファインコート東雪谷三丁目」レジデンシャルサロン

☎0120-728-321

営業時間/平日: 11時~17時  
土日祝: 10時~17時  
定休日/火・水・木曜日