

No.6	3LDK +スタイリングフィットルーム+パークスタイルストレージ+WIC	
	敷地面積 105.17㎡（約31.81坪）	延床面積 109.40㎡（約33.09坪）

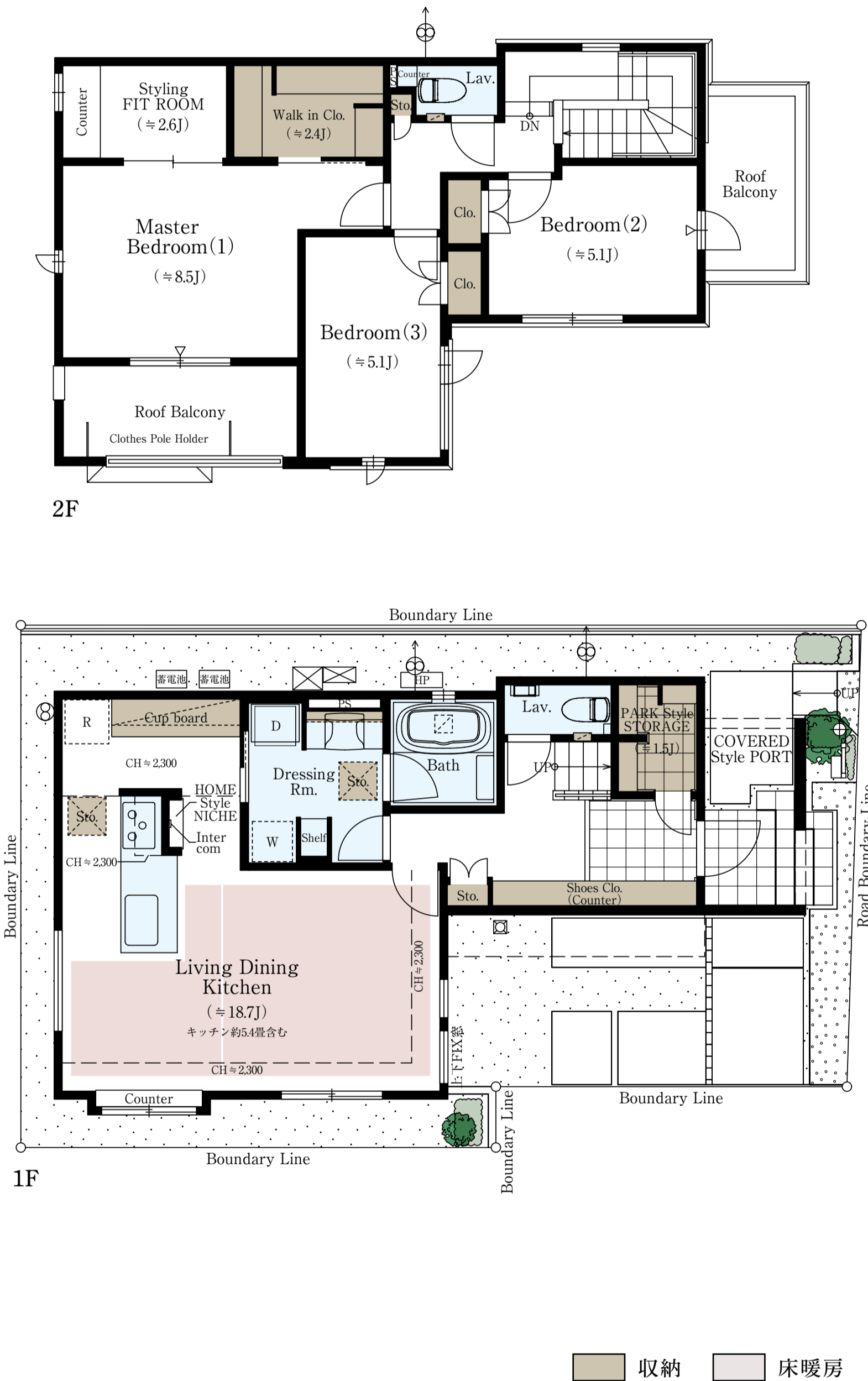
☐合計収納畳数：約9.4畳 ☐1階床面積：58.94㎡ ☐2階床面積：50.46㎡

開放的で回遊性の高い
3面採光の明るいLDK

ルーフバルコニーやスタイリングフィットルーム付き
約8.5畳の主寝室

キッチン～洗面室～玄関につながる
機能的な家事ラク動線

家事時間を大幅に短縮
ガス衣類乾燥機「乾太くん」設置



[標準天井高] (壁芯)

Living Dining	Kitchen	Master Bedroom Bedroom (2) (3)	Work Space
～約2,600mm	～約2,600mm	約2,400mm	約2,300mm

※施工等の関係で変更になる場合がございます。詳しくは施工図等でご確認ください。※外構の石、タイル等はおおよその施工範囲を示したものです。※坪数と畳数は約表記です。※J＝約畳数 ※WIC＝ウォークインクローゼット ※延床面積に駐輪場範囲約5.11㎡を含んでいます。

「ファインコート世田谷岡本」インフォメーションデスク

0120-31-8531

☐営業時間／平日 11：00～17：00
土・日・祝日 10：00～17：00
☐定休日／火・水・木曜日